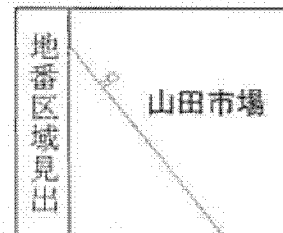


(注) 地図に準ずる図面は、土地の区画を明確にした不動産登記法所定の地図が備え付けられるまでの間、これに代わるものとして備え付けられている図面で、土地の位置及び形状の概略を記載した図面です。



請求部	所在	吹田市山田市場			地番	1196番3		
出力尺	縮尺不明	精度分	座標系 番号又は 記号	分類	地図に準ずる図面		種類	旧土地台帳附属地図
作成年月日				備付年月日 (原図)			補記事項	

これは地図に準ずる図面に記録されている内容を証明した書面である。

(大阪法務局北大阪支局管轄)

平成26年3月26日

大阪法務局池田出張所

登記官

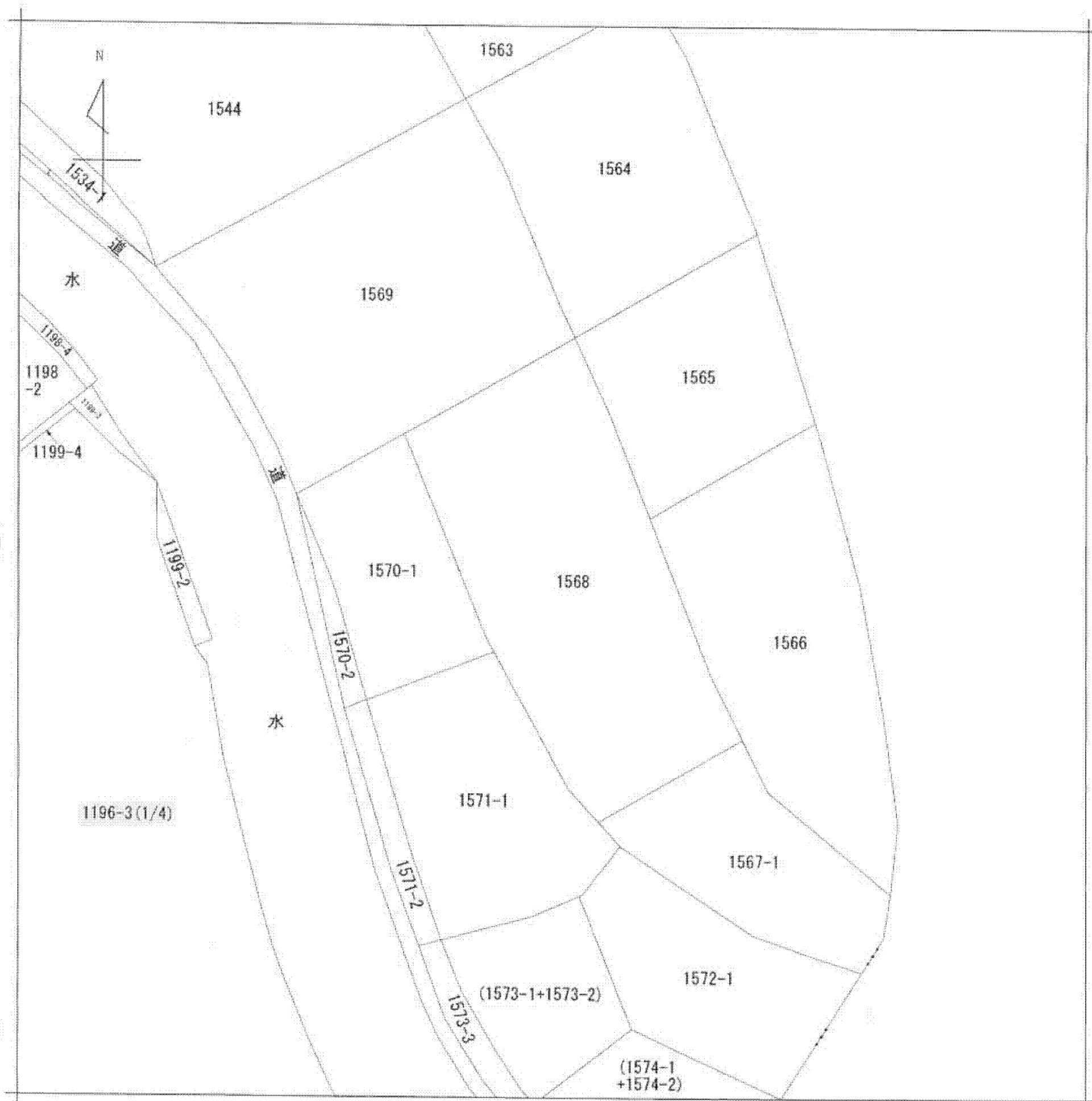
申請番号：8-1

(1/4)

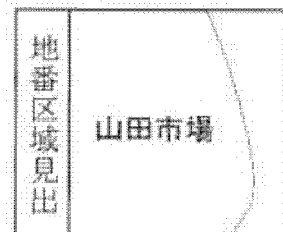
(6枚目)

A4判に縮小

公用



(注) 地図に準ずる図面は、土地の区画を明確にした不動産登記法所定の地図が備え付けられるまでの間、これに代わるものとして備え付けられている図面で、土地の位置及び形状の概略を記載した図面です。



請求部	所在	吹田市山田市場			地番	1196番3			
出力縮尺	縮尺不明	精度区分		座標系又は記号	分類	地図に準ずる図面		種類	旧土地台帳附属地図
作成年月日				備付年月日(原図)			補記事項		

これは地図に準ずる図面に記録されている内容を証明した書面である。

(大阪法務局北大阪支局管轄)

平成26年3月26日

大阪法務局池田出張所

登記官

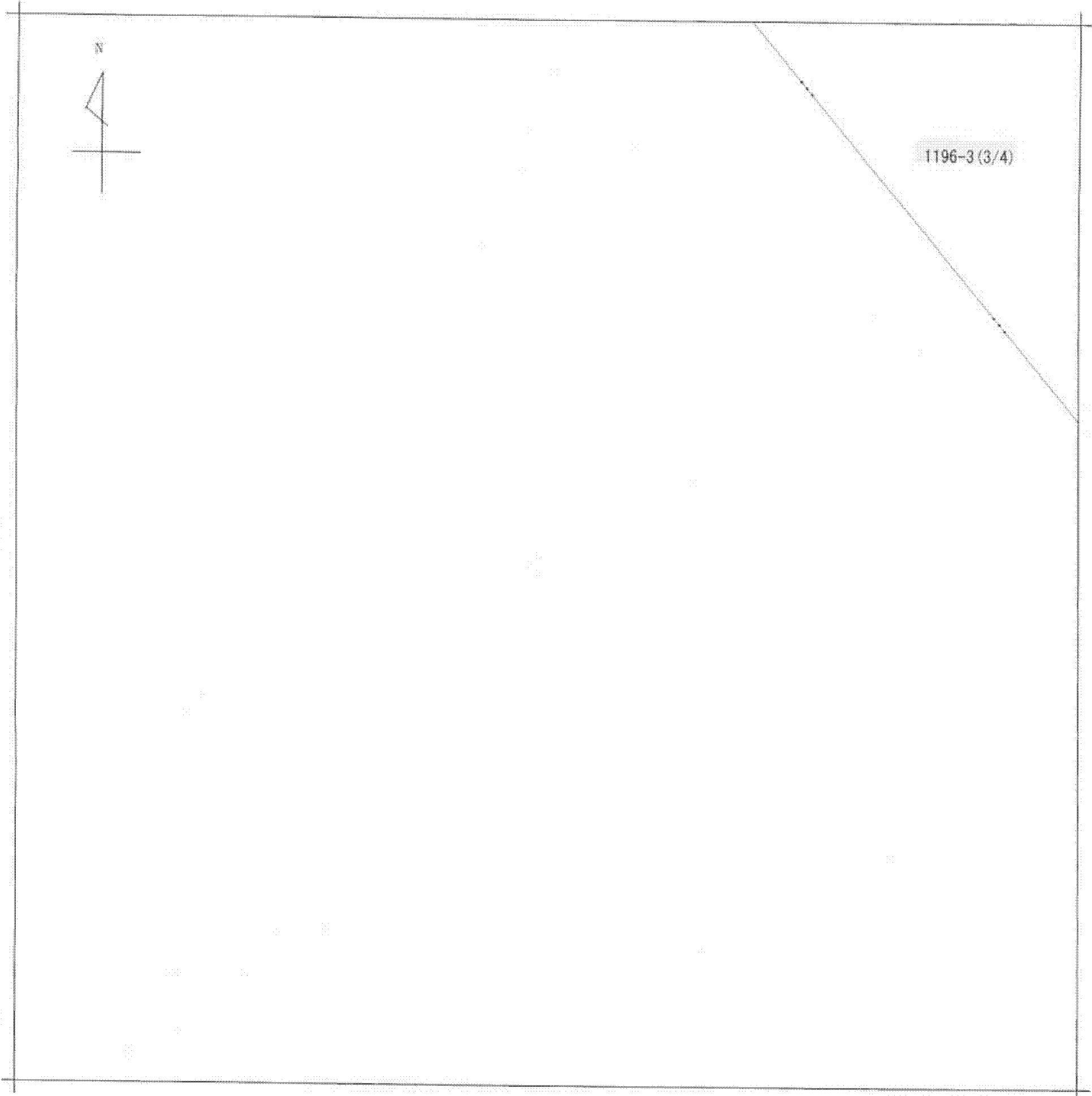
申請番号：8-1

(2/4)

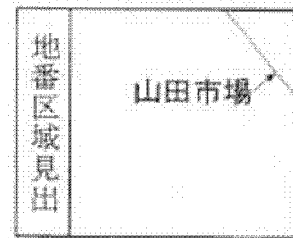
(7枚目)

A4判に縮小

公用



(注) 地図に準ずる図面は、土地の区画を明確にした不動産登記法所定の地図が備え付けられるまでの間、これに代わるものとして備え付けられている図面で、土地の位置及び形状の概略を記載した図面です。



請求部	所在	吹田市山田市場			地番	1196番3		
出縮力尺	縮尺不明	精度区分	座標系番号又は記号	分類	地図に準ずる図面		種類	旧土地台帳附属地図
作成年月日	備付年月日(原図)			補記事項				

これは地図に準ずる図面に記録されている内容を証明した書面である。
 (大阪法務局北大阪支局管轄)

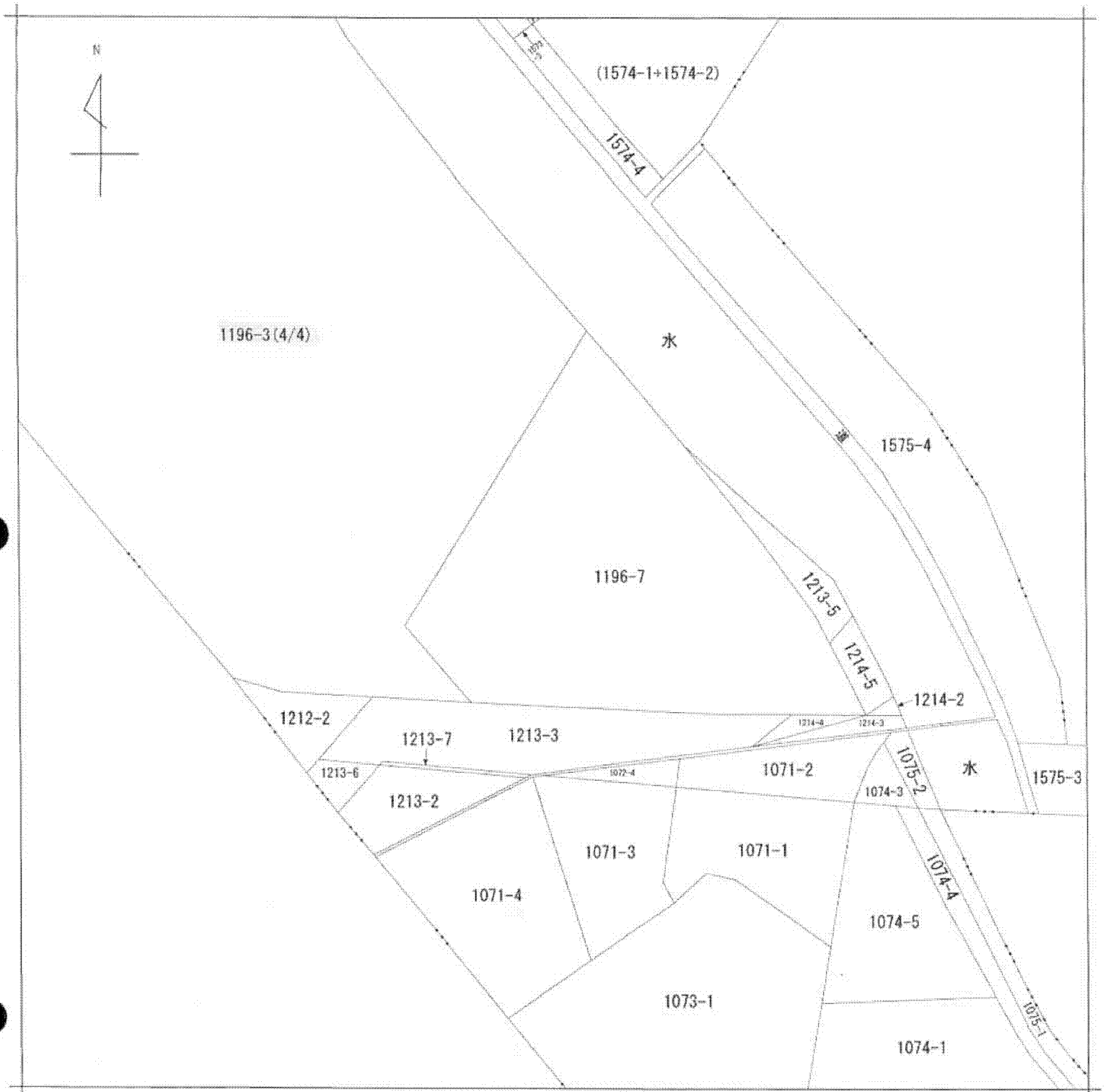
平成26年3月26日
 大阪法務局池田出張所
 登記官

A4判に縮小

申請番号：8-1
 (3/4)

(8枚目)

公用



(注) 地図に準ずる図面は、土地の区画を明確にした不動産登記法所定の地図が備え付けられるまでの間、これに代わるものとして備え付けられている図面で、土地の位置及び形状の概略を記載した図面です。



請求部	所在	吹田市山田市場			地番	1196番3			
出力縮	縮尺不明	精度区分		座標系番号又は記号	分類	地図に準ずる図面		種類	旧土地台帳附属地図
作成年月日				備付年月日(原図)			補記事項		

これは地図に準ずる図面に記録されている内容を証明した書面である。

(大阪法務局北大阪支局管轄)

平成26年3月26日

大阪法務局池田出張所

登記官

A4判に縮小

申請番号：8-1
(4/4)

(9枚目)

公用