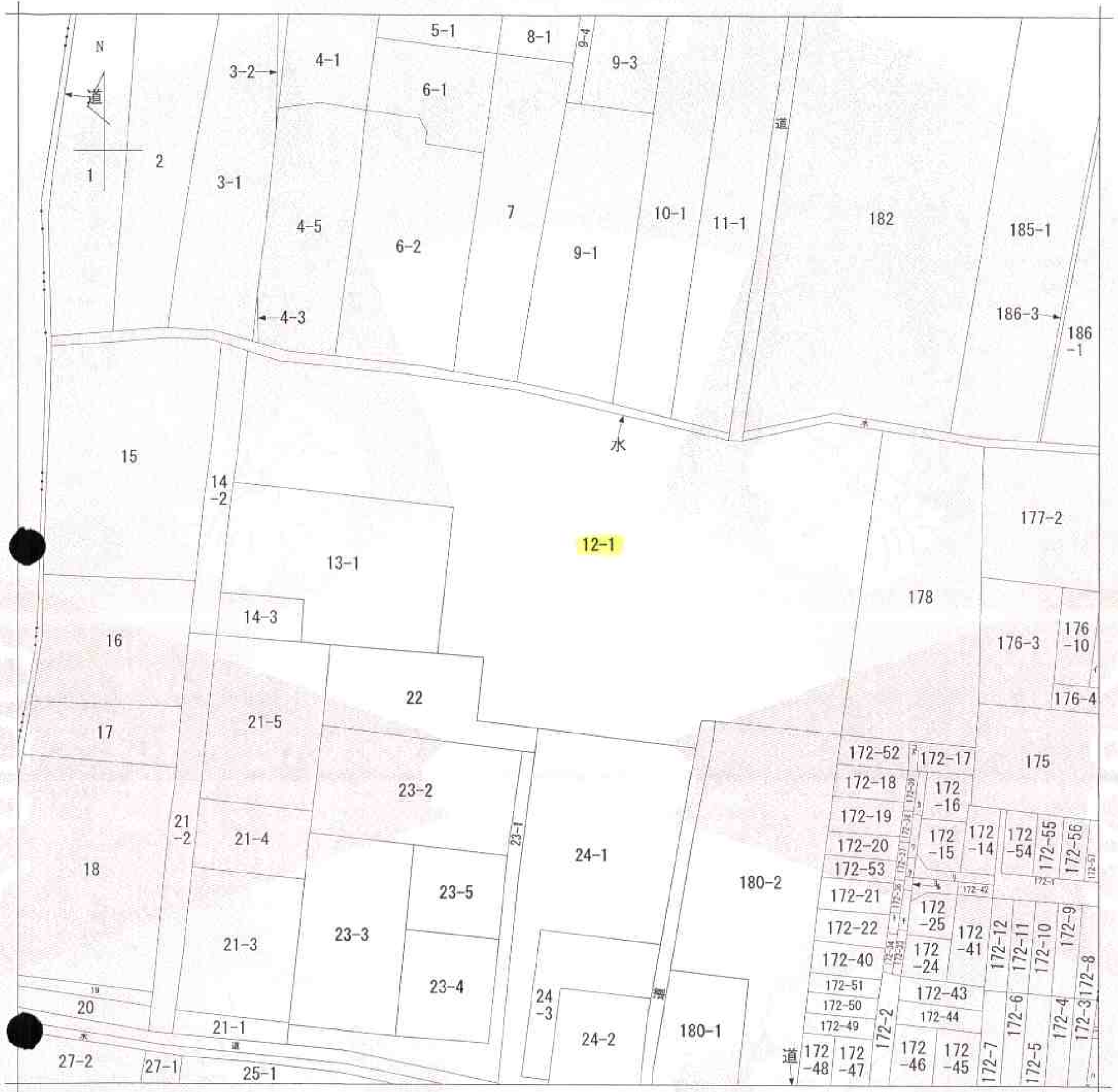


イ 176-9 ホ 171-7 リ 172-27 ヲ 172-29
 エ 171-19 ヘ 173-37 ス 172-68 ッ 172-28
 オ 171-2 ト 172-36 ア 172-31 ヌ 172-26
 カ 171-6 チ 172-32 ヲ 172-30

A4判に縮小



(注) 地図に準ずる図面は、土地の区画を明確にした不動産登記法所定の地図が備え付けられるまでの間、これに代わるものとして備え付けられている図面で、土地の位置及び形状の概略を記載した図面です。

地番区域見出し
北花田町二丁

請求部	所在	堺市北区北花田町二丁		地番	12番1	
出力縮尺	縮尺不明	精度区分		座標系又は番号は記号	分類	地図に準ずる図面
作成年月日			備付年月日(原図)			補記事項

これは地図に準ずる図面に記録されている内容を証明した書面である。

平成23年11月4日
大阪法務局堺支局

申請番号：17-45

登記官

公用