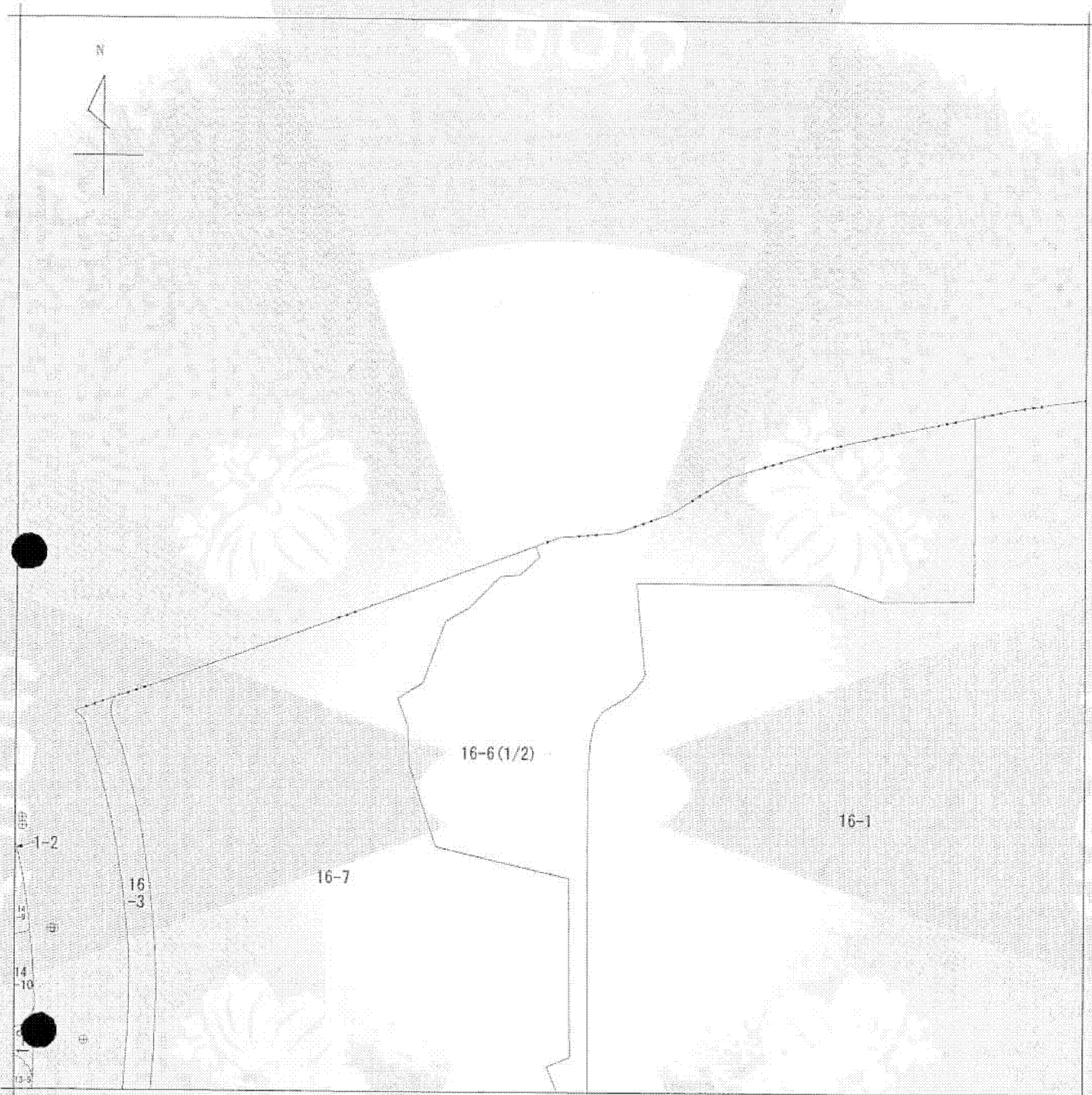
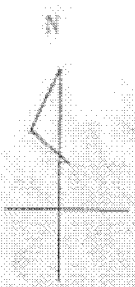
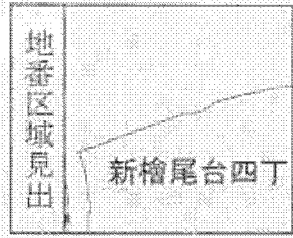


A4判に縮小



(注) 地図に準ずる図面は、土地の区画を明確にした不動産登記法所定の地図が備え付けられるまでの間、これに代わるものとして備え付けられている図面で、土地の位置及び形状の概略を記載した図面です。



A 新檜尾台四丁

請求部	所在	堺市南区新檜尾台四丁			地番	16番6			
出縮	力尺	1/1000	精度区分	甲二	座標系 番号又は 記号	分類	地図に準ずる図面	種類	その他
作成年月日	昭和53年9月1日			備付年月日 (原図)			補記事項		

これは地図に準ずる図面に記録されている内容を証明した書面である。

平成26年9月10日  
大阪法務局堺支局  
登記官

申請番号：33-3  
(1/3)

公用

(6-2枚目)

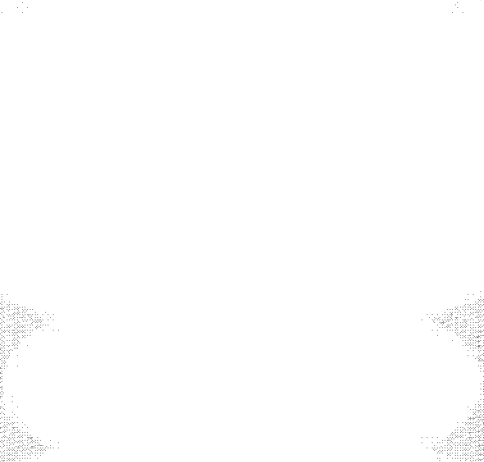
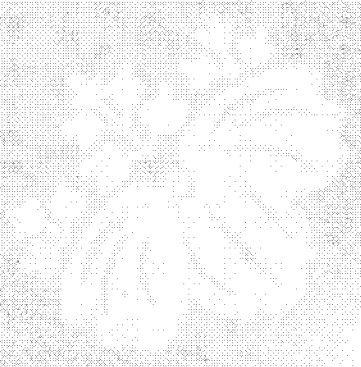
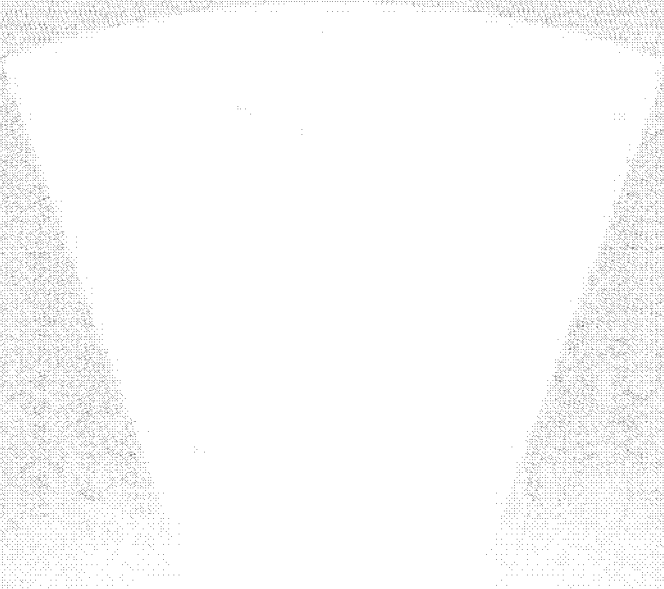




E 新槍尾台四  
F 新槍尾台四  
G 新槍尾台四  
H 新槍尾台四  
I 新槍尾台四

八判に縮小

くろくろ



くろくろ