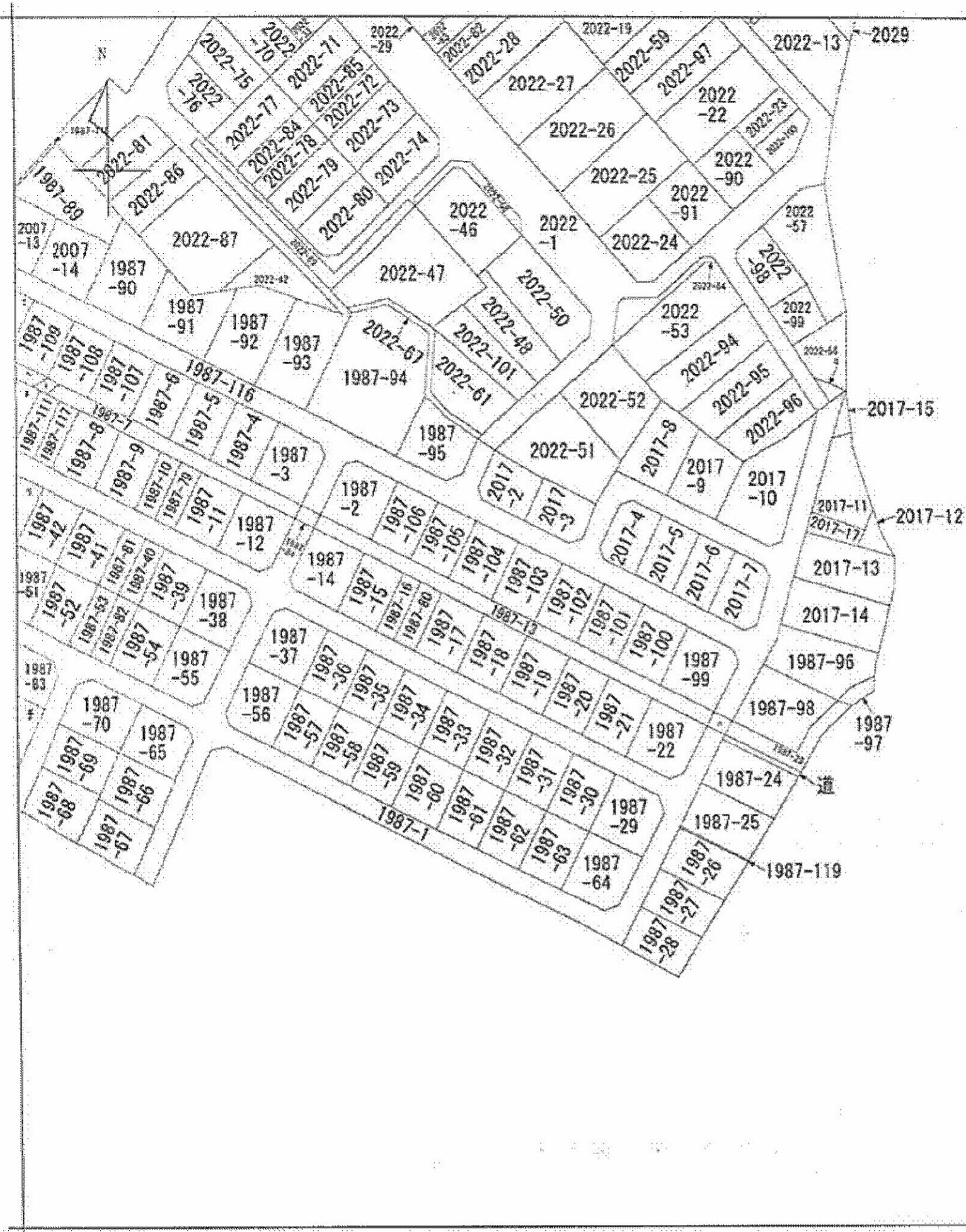


2022-12 1987-112 1987-43
 2022-62 2007-15
 1987-85 1987-110
 2007-10 1987-71

A4判に縮小



(注) 地図に準ずる図面は、土地の区画を明確にした不動産登記法所定の地図が備え付けられるまでの間、これに代わるものとして備え付けられている図面で、土地の位置及び形状の概略を記載した図面です。



本ファイルの改ざん・転用・転載を禁止します

請求部	所在	高島市安曇川町青柳字木庄			地番	1987番101	
出力尺	縮尺不明	精度区分	座標系番号又は記号	分類	地図に準ずる図面	種類	旧土地台帳附属地図
作成年月日	平成21年3月30日			備付年月日(原図)	補記事項		

これは地図に準ずる図面に記録されている内容を証明した書面である。

(大津地方法務局高島出張所管轄)

平成28年1月19日

大津地方法務局

申請番号: 2-2

登記官

(5枚目)

公用

(1/1)