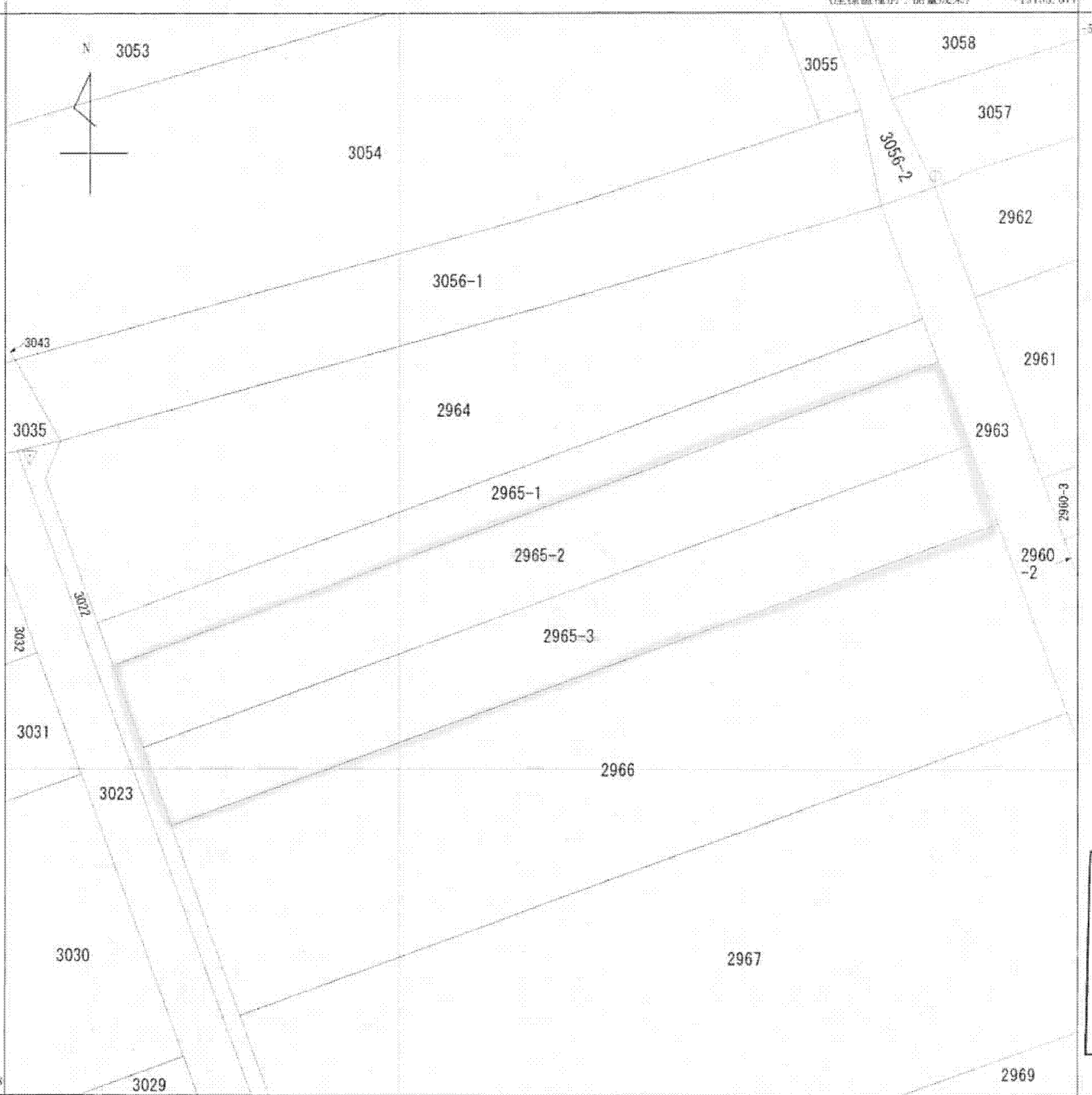
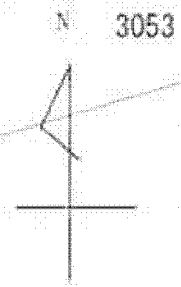


(座標値種別：測量成果) +19153.877

-54412.128



-54538.128

+19028.877 (座標値種別：測量成果)

公用

地番区域見出  
木之本町黒田

請求部	所在	長浜市木之本町黒田字サガ中				地番	2965番2			
出力縮尺	1/500	精度区分	甲三	座標系番号又は記号	VI	分類	地図(法第14条第1項)		種類	土地改良所在図
作成年月日	平成22年7月			備付年月日(原図)	平成22年12月27日			補記事項		