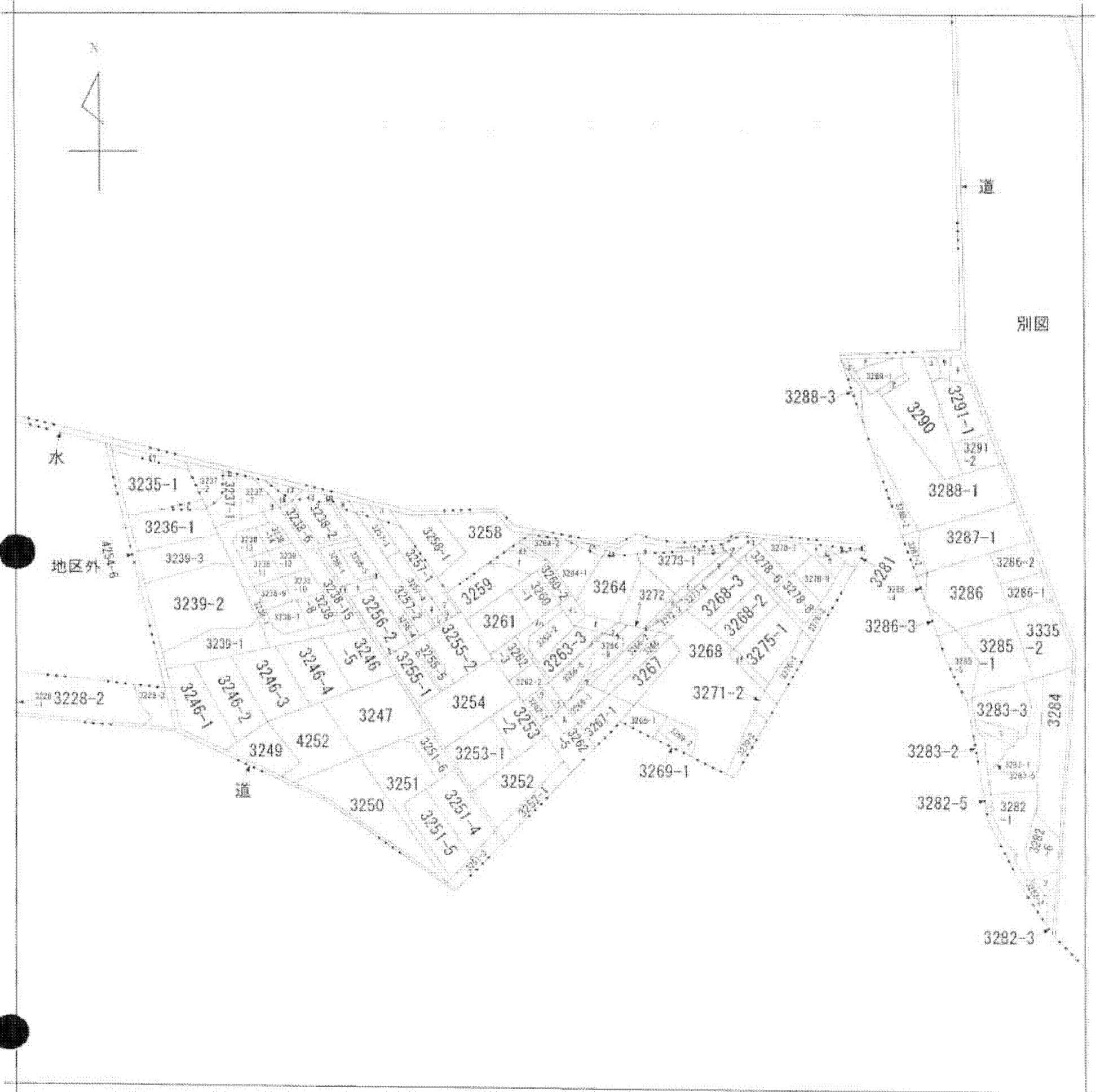
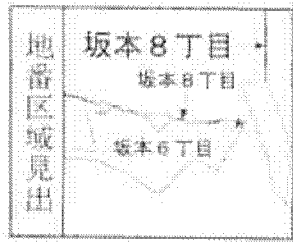


イ 3236-2 ホ 3257-9 ニ 3278-4 ヨ 3255-4 ト 3257-11 ナ 3259-1 リ 3263-4 ヲ 3266-5 シ 3288-1 ッ 3291-4
 ケ 3237-4 ヘ 3273-3 ヒ 3280-3 コ 3256-3 テ 3257-5 ツ 3262-1 ト 3265-2 チ 3266-7 ツ 3289-2 ッ 3291-5
 ク 3257-10 ト 3273-6 ケ 3281-1 コ 3256-6 テ 3257-6 ナ 3262-4 リ 3266-3 ト 3268-4 ツ 3289-3 ッ 3292-1
 ケ 3257-8 ト 3278-1 ニ 3237-6 ヨ 3256-7 ト 3257-7 ナ 3262-6 リ 3266-4 ヲ 3283-4 ナ 3291-3 ツ 3293

A4判に縮小



(注) 地図に準ずる図面は、土地の区画を明確にした不動産登記法所定の地図が備え付けられるまでの間、これに代わるものとして備え付けられている図面で、土地の位置及び形状の概略を記載した図面です。



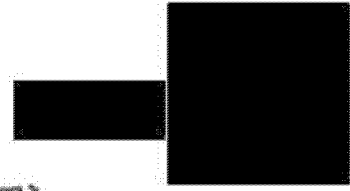
請求分	所在	大津市坂本六丁目字廣芝				地番	3264番2		
出力尺	縮尺不明	精度区分		座標系番号又は記号	分類	地図に準ずる図面		種類	旧土地台帳附属地図
作成年月日					備付年月日(原図)			補記事項	

これは地図に準ずる図面に記録されている内容を証明した書面である。

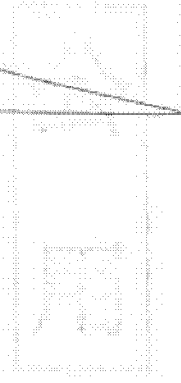
平成25年12月3日
大津地方法務局

申請番号: 5-3
(1/2)

登記官



(8 枚目)



1 3272-4
2 3272-5
3 3273-2
4 3273-6
5 3275-10
6 3275-3
7 3275-5
8 道
9 道
10 3263
11 3263-1
12 3264-2
13 3264-3
14 3269-2
15 3275-2
16 3235-2
17 3237-3
18 3237-5
19 3238-5

A4判に縮小