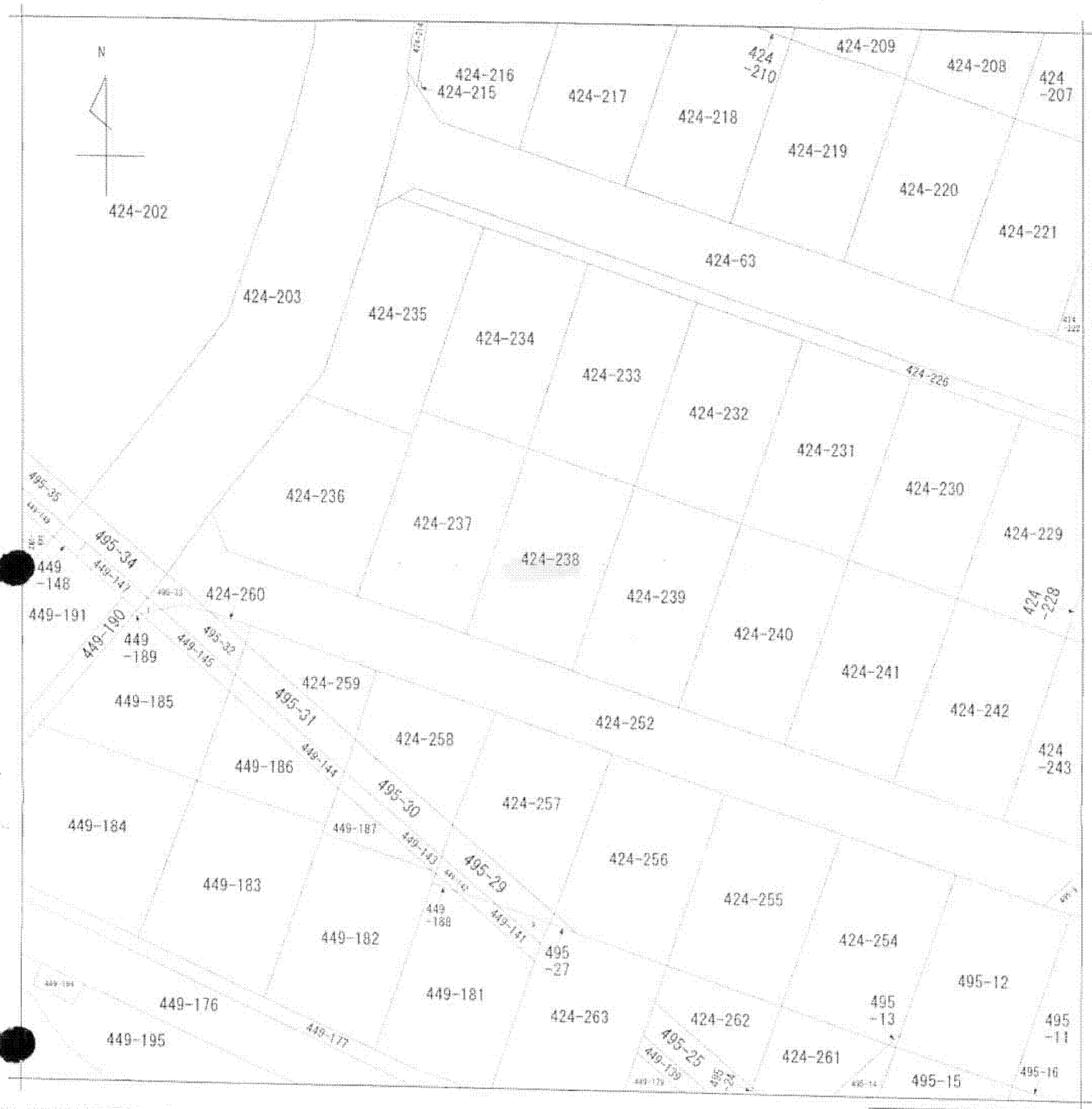


A4判に縮小



(注) 地図に準ずる図面は、土地の区画を明確にした不動産登記法所定の地図が備え付けられるまでの間、これに代わるものとして備え付けられている図面で、土地の位置及び形状の概略を記載した図面です。

地番
 区域
 見出
 南郷上山町
 南郷
 4丁目

請求部	所在	大津市南郷上山町				地番	424番238			
出力縮尺	縮尺不明	精度区分		座標系番号又は記号	分類	地図に準ずる図面		種類	旧土地台帳附属地図	
作成年月日					備付年月日(原図)			補記事項		

これは地図に準ずる図面に記録されている内容を証明した書面である。

平成25年12月25日
大津地方法務局

申請番号：4-10
(1/1)

登記官



（7枚目）