

前後 581

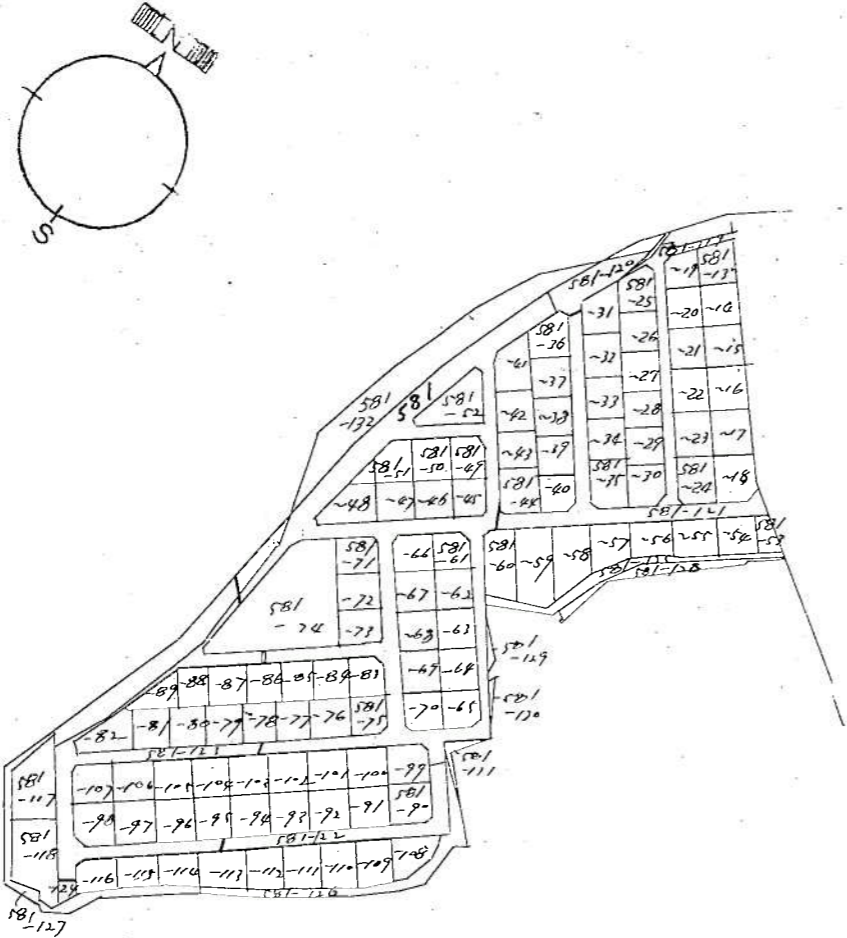
新 別荘地

105528

昭和49年8月13日登記

地 形 図 所 在 図

地 番	581-13 ~ 581-132, 581
所 在	松阪市大足町字白砂
縮 尺	1/3000



581-128 }  
 -129 } 松阪市  
 -130 } 大足町  
 -131 }

その他は 松阪市梅町

昭和49年8月13日  
 作製年月日

作図者

松阪市白粉町五番地  
 土地家屋調査士 加藤康之

申請人

三重県住宅供給公社  
 理事長 田川 亮



平成23年3月22日  
 津地方方法務局松阪支局  
 登記官 黒田 雅夫

これは図面の写しである。(複写機により作成)