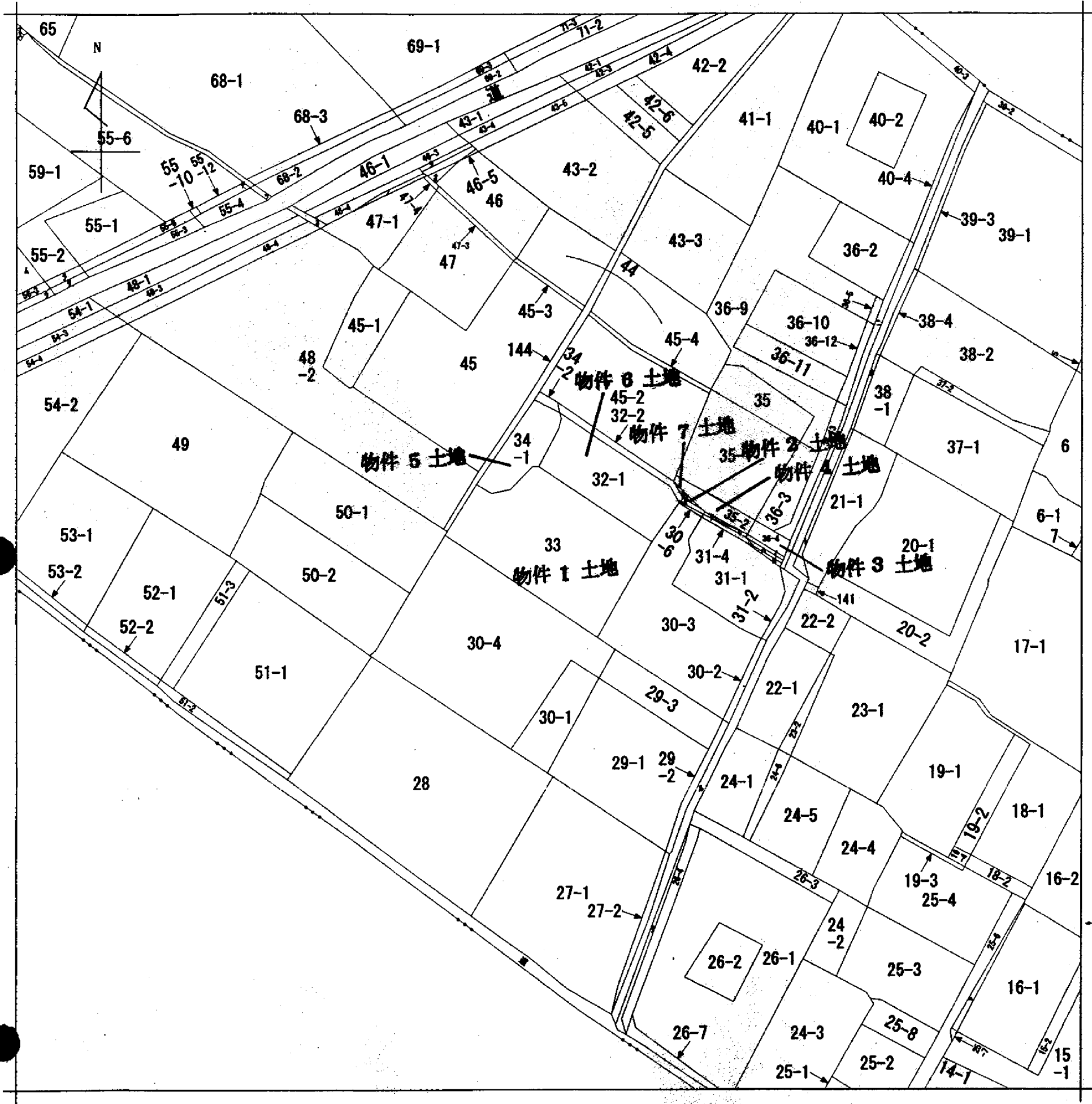


イ 36-8	ホ 38-3	ヲ 55-5	リ 44-4	レ 31-3	ヲ 143-1	ノ 47-2
ロ 36-6	ヘ 25-5	ヌ 60-2	ハ 32-3	ロ 35-3	ラ 55-9	ハ 46-2
ハ 36-7	ト 21-2	ヘ 26-5	ヨ 30-5	ケ 43-2	ハ 56-1	
ニ 36-1	チ 55-11	ヲ 26-6	ク 30-7	ネ 140	ウ 56-2	

A4判に縮小



(注) 地図に準ずる図面は、土地の区画を明確にした不動産登記法所定の地図が備え付けられるまでの間、これに代わるものとして備え付けられている図面で、土地の位置及び形状の概略を記載した図面です。

請求分	所在	知多郡美浜町大字奥田字三ヶ市			地番	33番		
出力尺	1/600	精度分		座標系番号又は記号	分類	地図に準ずる図面	種類	旧土地台帳附属地図
作成年月日	明治21年8月			備付年月日(原図)			補記事項	

これは地図に準ずる図面に記録されている内容を証明した書面である。

平成22年3月10日
名古屋法務局半田支局
登記官

申請番号：3-30
(1/1)

公用

(7 枚目)