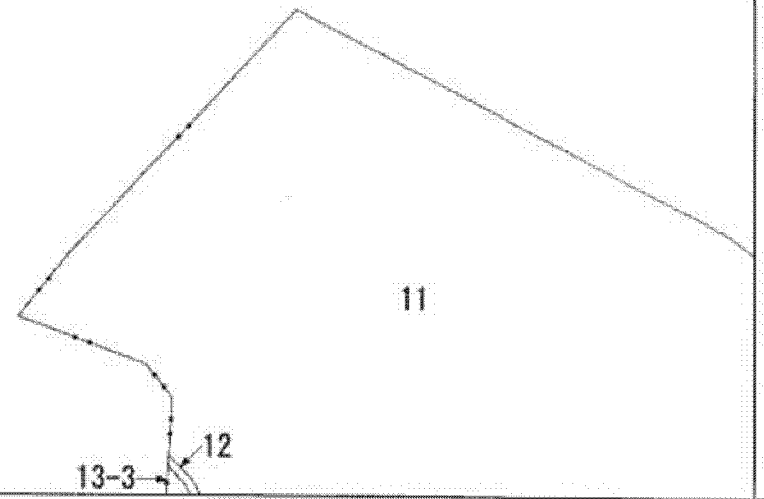
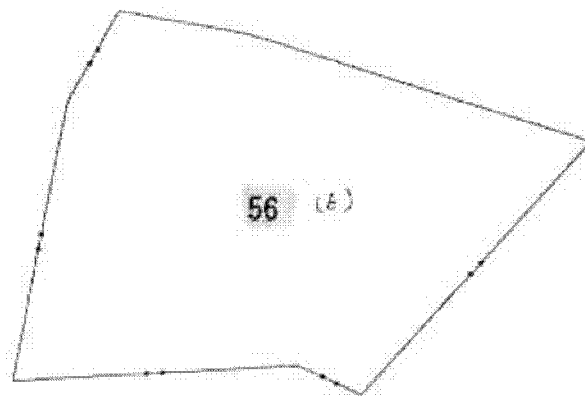
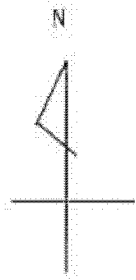
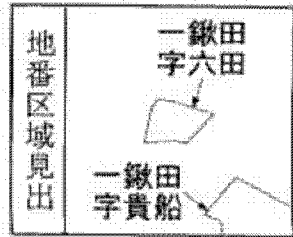


(1/2枚目)



(注) 地図に準ずる図面は、土地の区画を明確にした不動産登記法所定の地図が備え付けられるまでの間、これに代わるものとして備え付けられている図面で、土地の位置及び形状の概略を記載した図面です。



請求部	所在	新城市一鍬田字六田				地番	56番		
出力縮尺	1/1000	精度区分	座標系番号又は記号	分類	地図に準ずる図面		種類	その他	
作成年月日	昭和43年5月14日			備付年月日(原図)	昭和43年5月14日		補事項		

これは地図に準ずる図面に記録されている内容を証明した書面である。

(名古屋法務局新城支局管轄)

平成25年11月28日

名古屋法務局豊橋支局

登記官

申請番号：2-4

(1/1)



公用

(1/2枚目)

A4判に縮小