

地番区域見出  
城山2丁目

(7枚目)

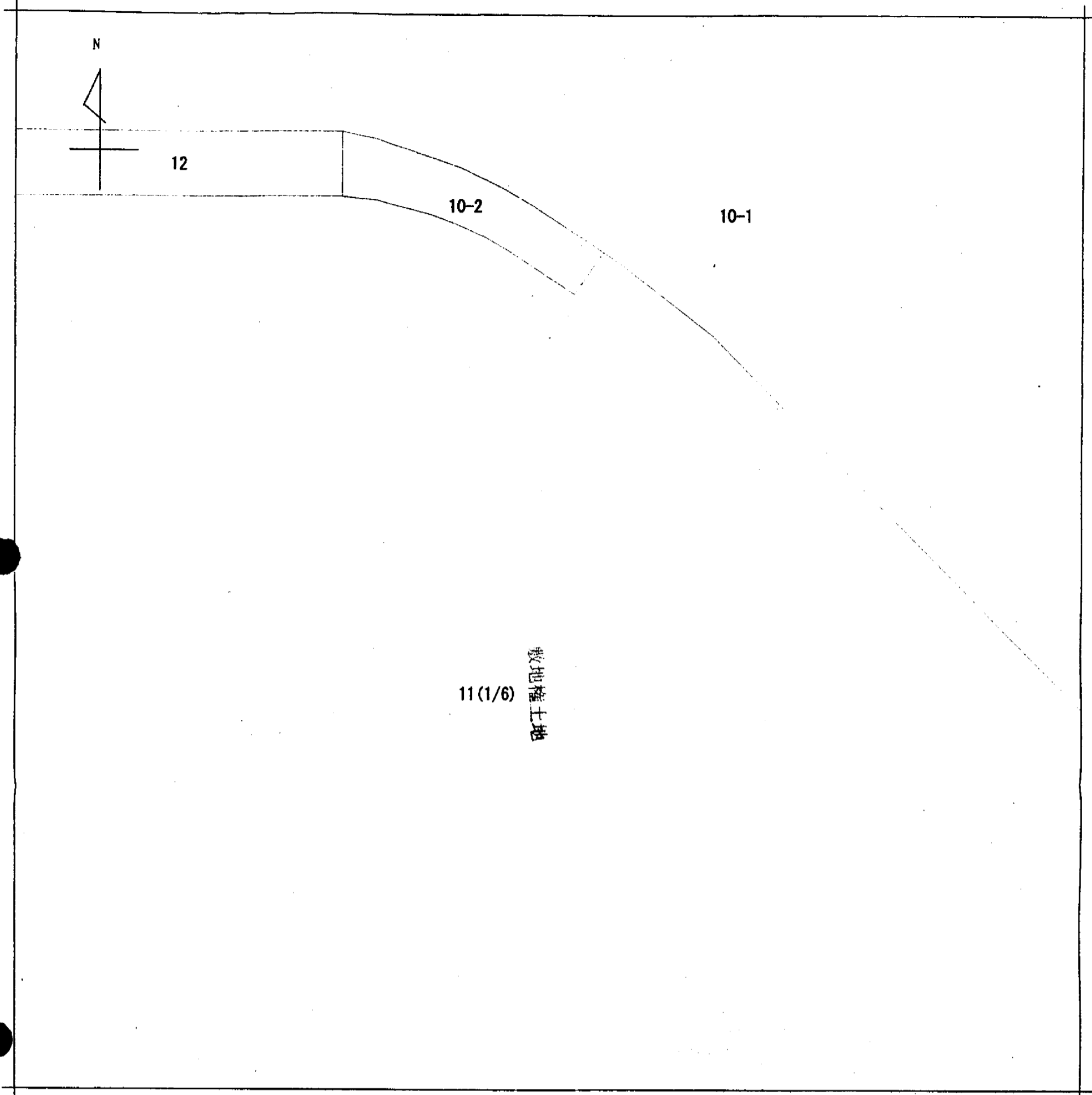
請求部	所在	小牧市城山二丁目				地番	11番		
出力縮尺	1/500	精度区分	甲二	座標系番号又は記号	VII	分類	地図(法第14条第1項)	種類	その他
作成年月日	平成10年8月15日			備付年月日(原図)	平成10年10月20日		補記事項		

これは地図に記載されている内容を証明した書面である。

平成23年11月28日  
名古屋法務局春日井支局  
登記官

申請番号：4-26  
(1/6)





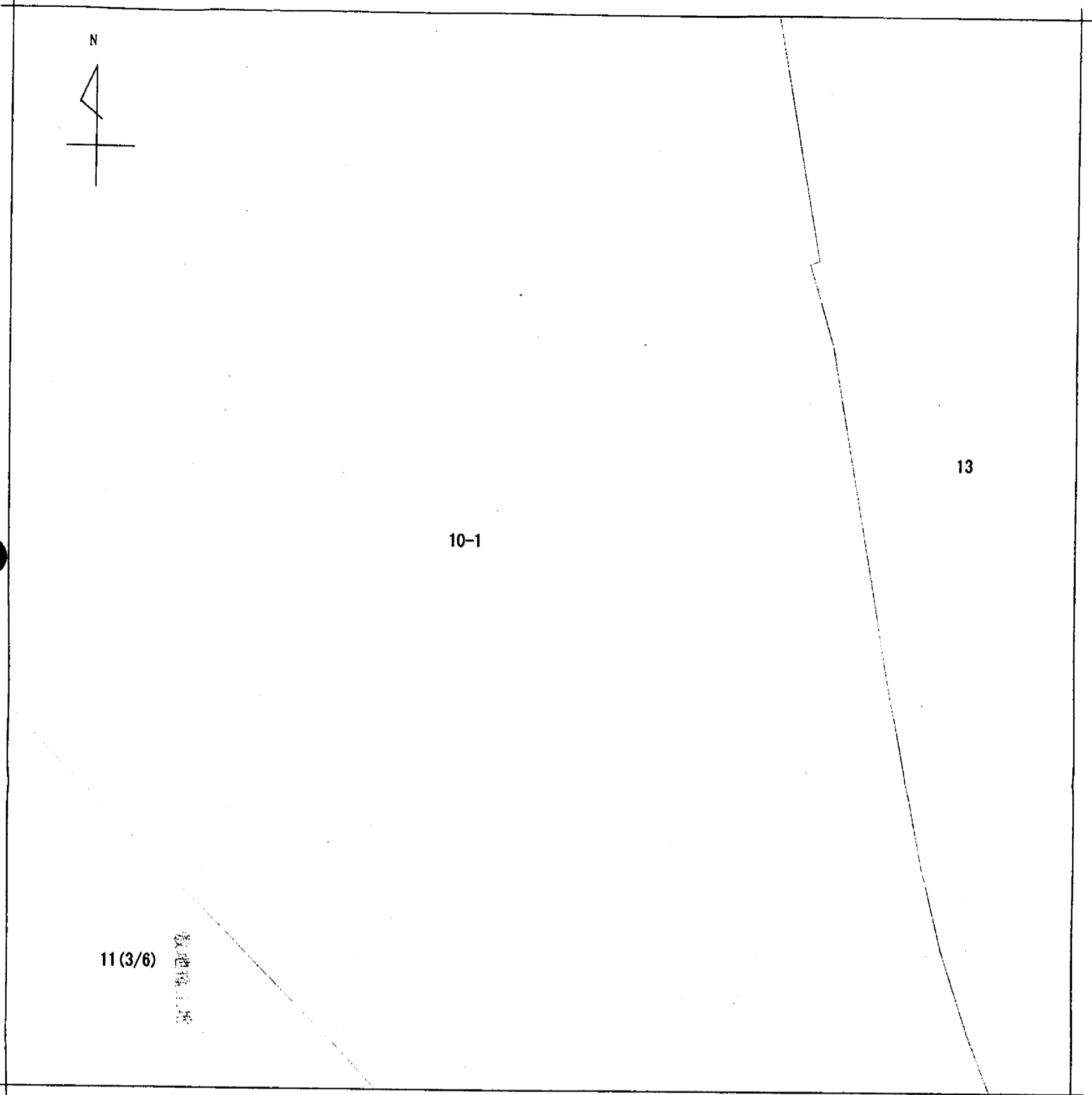
地番区域見出  
城山2丁目

請求部	所在	小牧市城山二丁目				地番	11番			
出力縮尺	1/500	精度区分	甲二	座標系番号又は記号	VII	分類	地図(法第14条第1項)		種類	その他
作成年月日	平成10年8月15日			備付年月日(原図)	平成10年10月20日		補記事項			
これは地図に記載されている内容を証明した書面である。										

平成23年11月28日  
名古屋法務局春日井支局  
登記官



(8枚目)

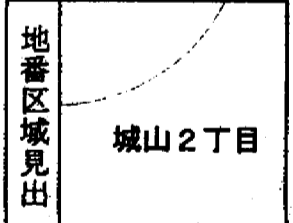
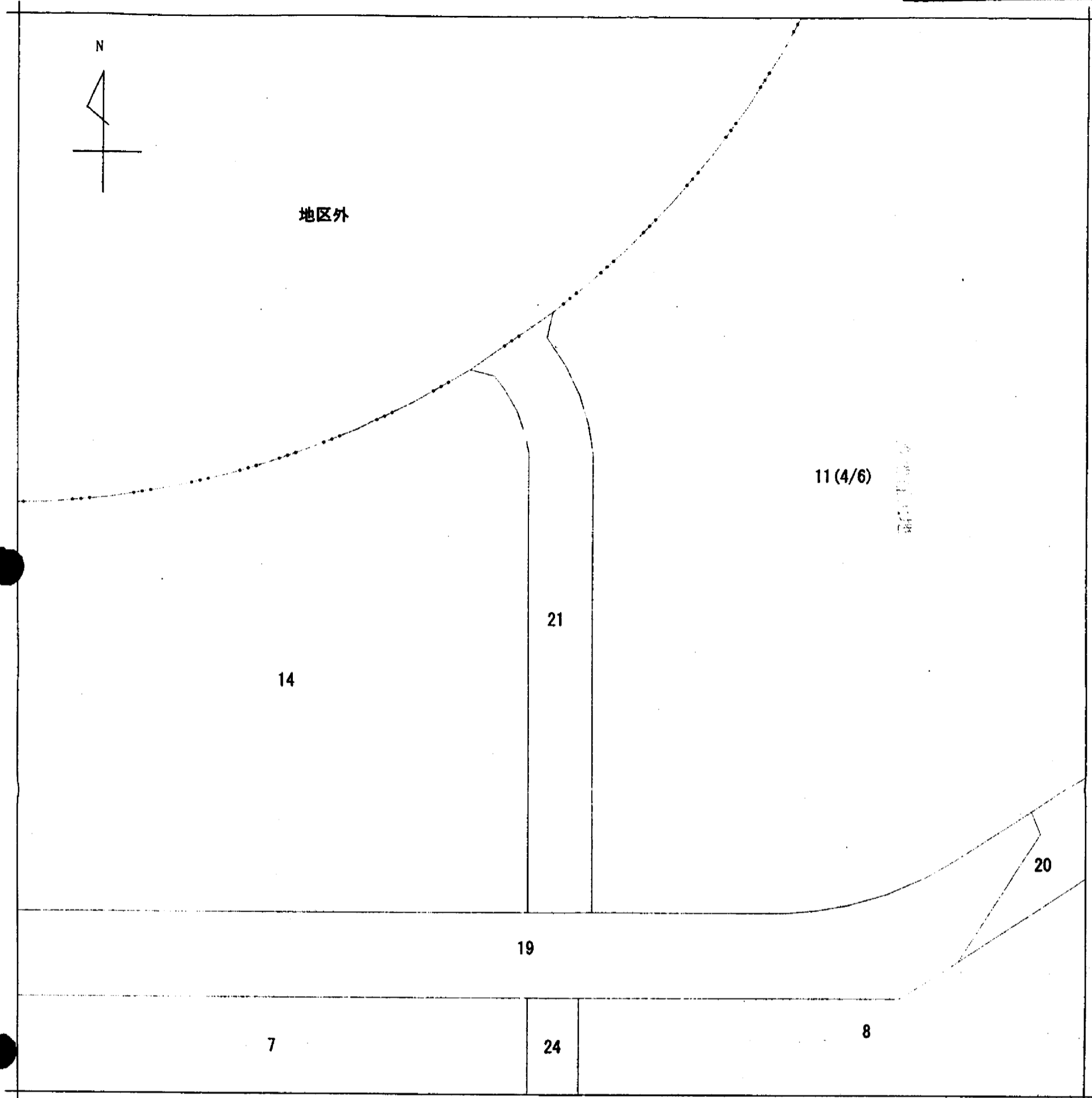


地番区域見出  
城山2丁目

請求部分	所在 小牧市城山二丁目				地番	11番				
出力縮尺	1/500	精度区分	甲二	座標系番号又は記号	VII	分類	地図(法第14条第1項)		種類	その他
作成年月日	平成10年8月15日			備付年月日(原図)	平成10年10月20日			補記事項		

これは地図に記載されている内容を証明した書面である。

平成23年11月28日  
名古屋法務局春日井支局  
登記官



(10枚目)

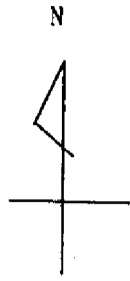
請求部	所在	小牧市城山二丁目				地番	11番			
出力縮尺	1/500	精度区分	甲二	座標系番号又は記号	VII	分類	地図(法第14条第1項)		種類	その他
作成年月日	平成10年8月15日			備付年月日(原図)	平成10年10月20日			補記事項		

これは地図に記載されている内容を証明した書面である。

平成23年11月28日  
名古屋法務局春日井支局  
登記官

申請番号：4-26  
(4/6)





11(5/6)

地番見出し

20

8

地番区域見出  
城山2丁目

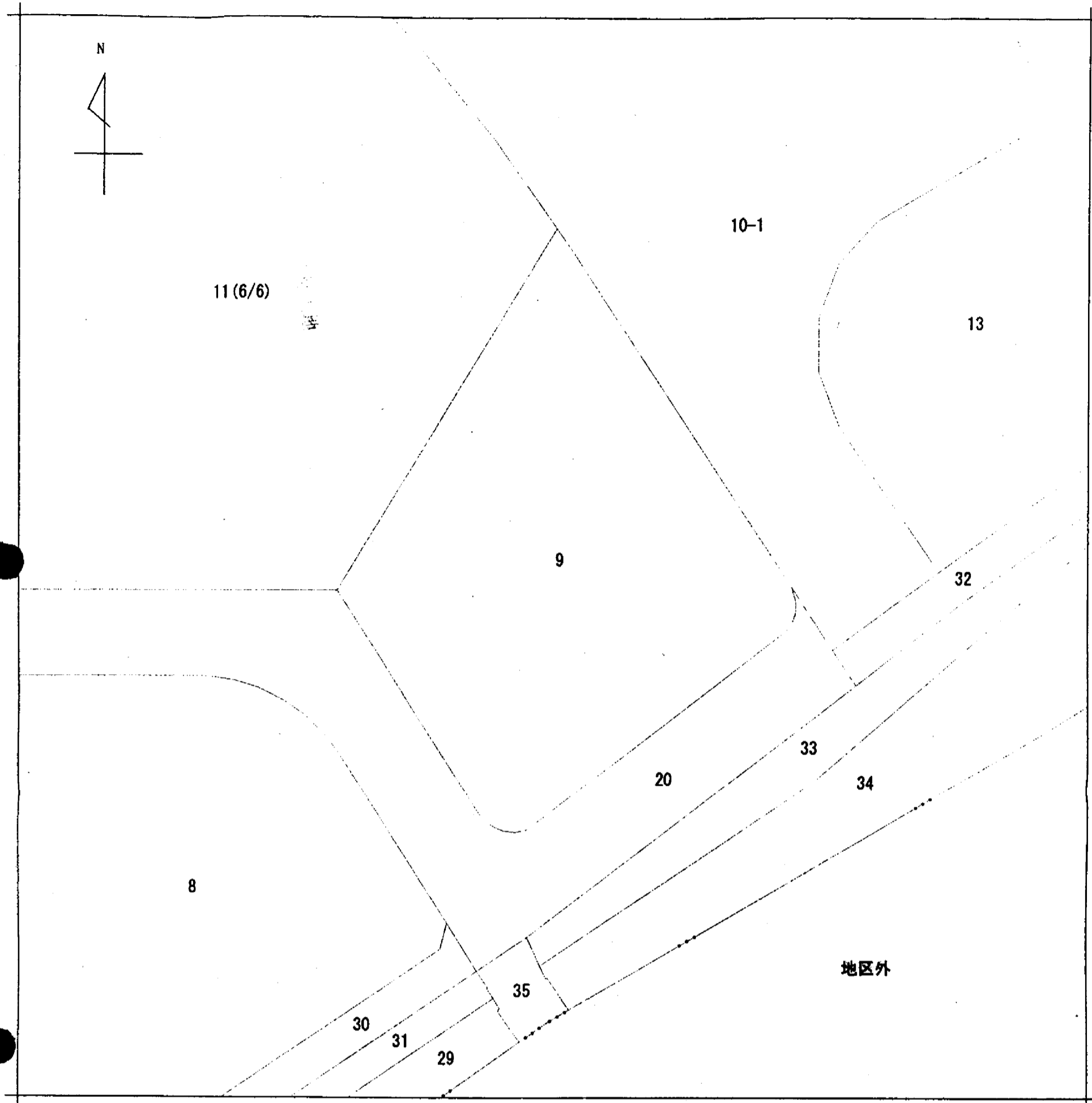
請求部	所在	小牧市城山二丁目				地番	11番			
出力縮尺	1/500	精度区分	甲二	座標系番号又は記号	VII	分類	地図(法第14条第1項)		種類	その他
作成年月日	平成10年8月15日			備付年月日(原図)	平成10年10月20日		補記事項			
これは地図に記載されている内容を証明した書面である。										

平成23年11月28日  
名古屋法務局春日井支局  
登記官

申請番号：4-26  
(5/6)



(11枚目)



地番区域見出  
城山2丁目

(12枚目)

請求部分	所在	小牧市城山二丁目				地番	11番			
出力縮尺	1/500	精度区分	甲二	座標系番号又は記号	VII	分類	地図(法第14条第1項)		種類	その他
作成年月日	平成10年8月15日			備付年月日(原図)	平成10年10月20日		補記事項			

これは地図に記載されている内容を証明した書面である。

平成23年11月28日  
名古屋法務局春日井支局  
登記官

申請番号：4-26  
(6/6)

