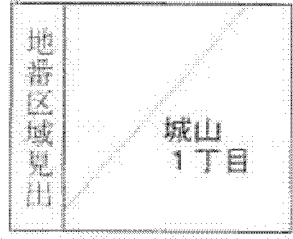
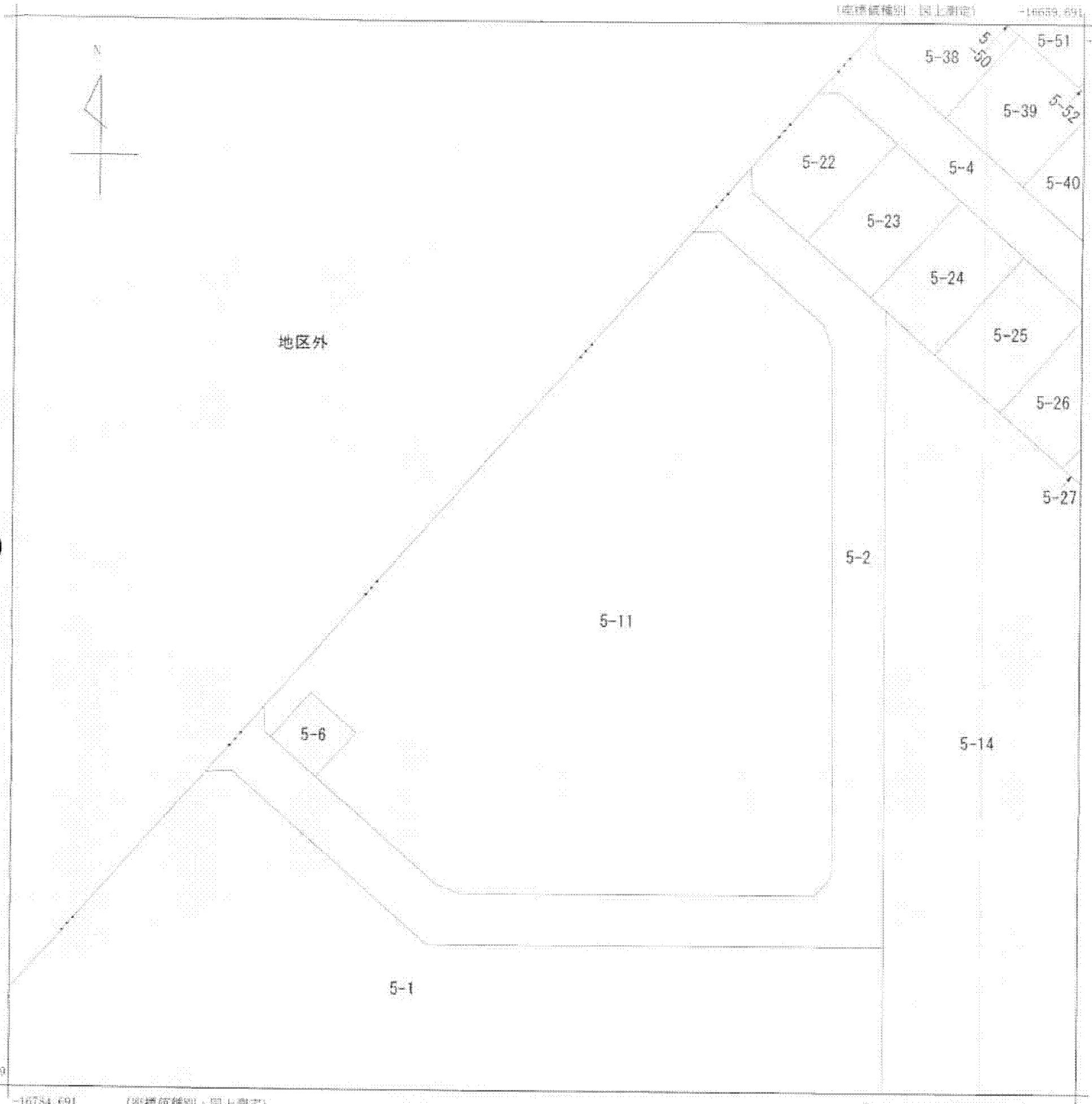


A4判に縮小

(座標値種別：国土地院) -16659.691



| | | | | | | | | | | |
|-----------|------------|----------|----|-------------------|-------------|----|--------------|----------|----|-----|
| 請求部 | 所在 | 小牧市城山一丁目 | | | | 地番 | 5番2 | | | |
| 出力 | 1/500 | 精度 | 甲二 | 座標系 番号又は 記号 | VII | 分類 | 地図(法第14条第1項) | | 種類 | その他 |
| 作成 年月日 | 平成10年8月15日 | | | 備付 年月日 (原図) | 平成10年10月20日 | | | 補記 事項 | | |

これは地図に記載されている内容を証明した書面である。
(名古屋法務局春日井支局管轄)

平成26年11月11日
名古屋法務局

申請番号：3-9
(1/1)

登記官

