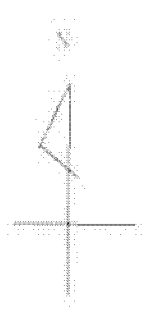


(座標値種別：図上測定) 16715.990

77891.570



地区外

5-11

5-6

5-2

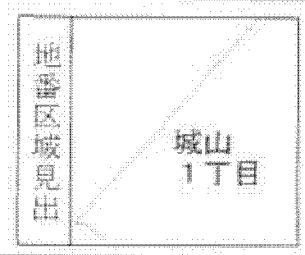
5-1(1/4)

7

地区外

77960.576

16840.992 (座標値種別：図上測定)



|              |            |            |    |                      |             |     |              |       |     |     |
|--------------|------------|------------|----|----------------------|-------------|-----|--------------|-------|-----|-----|
| 請部<br>求分     | 所 在        | 小牧市城山一丁目   |    |                      |             | 地 番 | 5番1          |       |     |     |
| 出 力<br>寸 尺   | 1/500      | 精 度<br>区 分 | 甲二 | 座標系<br>番号又<br>は記号    | VII         | 分 類 | 地図(法第14条第1項) |       | 種 類 | その他 |
| 作 成<br>年 月 日 | 平成10年8月15日 |            |    | 備 付<br>年 月 日<br>(原図) | 平成10年10月20日 |     |              | 補 事 項 |     |     |

これは地図に記録されている内容を証明した書面である。  
(名古屋法務局春日井支局管轄)

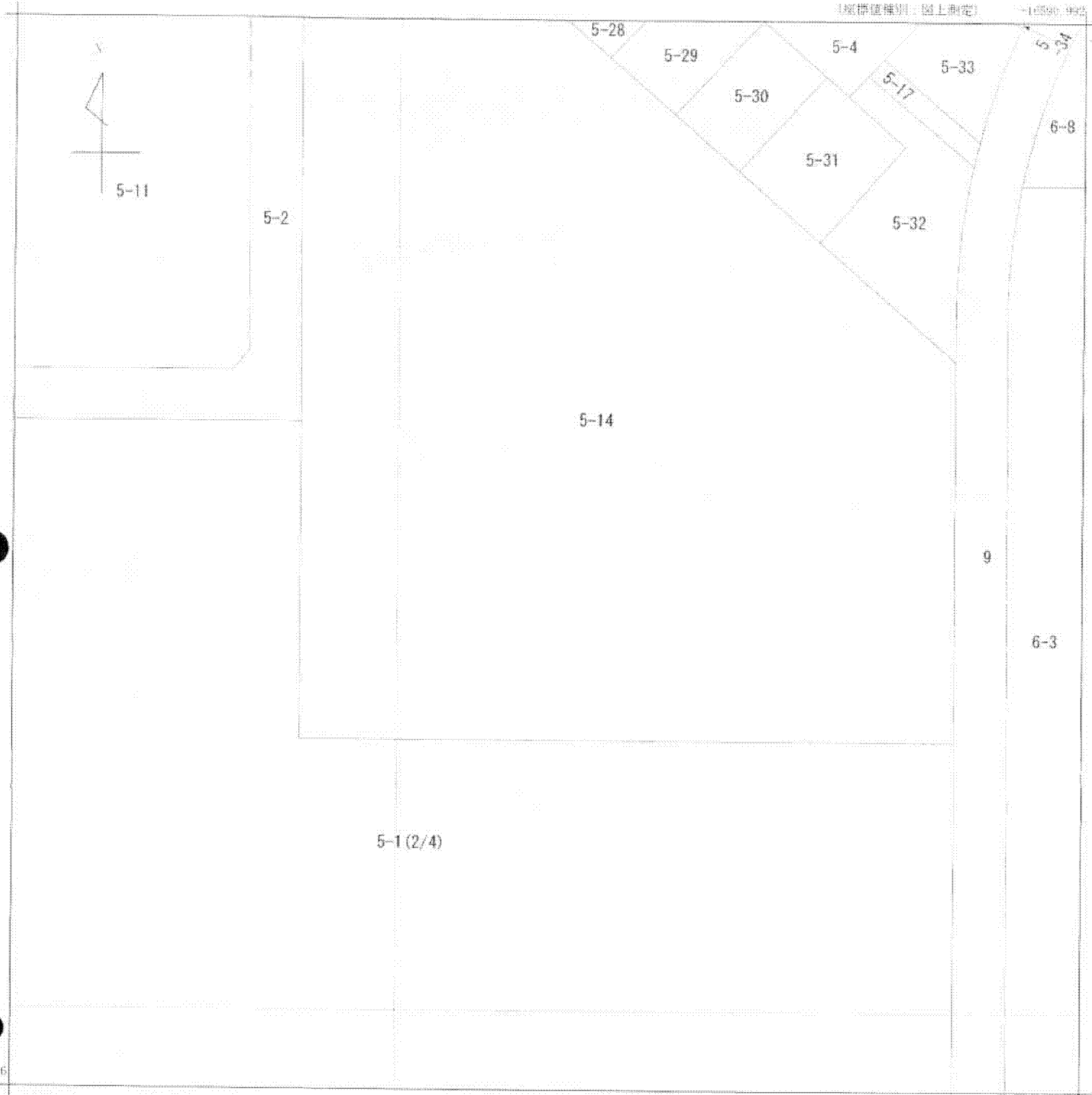
平成26年11月11日  
名古屋法務局

申請番号 3-8  
(1/4)

登記官



(座標値種別：図上測定)



地番区域見出  
城山1丁目

|       |            |          |    |           |             |    |              |  |    |     |
|-------|------------|----------|----|-----------|-------------|----|--------------|--|----|-----|
| 請求部   | 所在         | 小牧市城山一丁目 |    |           |             | 地番 | 5番1          |  |    |     |
| 出力縮尺  | 1/500      | 精度区分     | 甲二 | 座標系番号又は記号 | VII         | 分類 | 地図(法第14条第1項) |  | 種類 | その他 |
| 作成年月日 | 平成10年8月15日 |          |    | 備付年月日(原図) | 平成10年10月20日 |    | 補事項          |  |    |     |

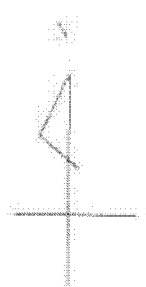
これは地図に記載されている内容を証明した書面である。  
(名古屋法務局春日井支局管轄)

平成26年11月11日  
名古屋法務局

申請番号：3-8  
(2/4)

登記官





5-1(3/4)

5-8

5-5

7

5-3

地区外

地番区域見出  
城山  
1丁目

|       |            |          |    |           |             |    |              |      |    |     |
|-------|------------|----------|----|-----------|-------------|----|--------------|------|----|-----|
| 請求部   | 所在         | 小牧市城山一丁目 |    |           |             | 地番 | 5番1          |      |    |     |
| 出力縮   | 1/500      | 精度区分     | 甲二 | 座標系番号又は記号 | VII         | 分類 | 地図(法第14条第1項) |      | 種類 | その他 |
| 作成年月日 | 平成10年8月15日 |          |    | 備付年月日(原図) | 平成10年10月20日 |    |              | 補記事項 |    |     |

これは地図に記載されている内容を証明した書面である。  
 (名古屋法務局春日井支局管轄)  
 平成26年11月11日  
 名古屋法務局





地番区域見出し  
城山1丁目

|       |            |          |    |           |             |    |              |     |    |     |
|-------|------------|----------|----|-----------|-------------|----|--------------|-----|----|-----|
| 請求分   | 所在         | 小牧市城山一丁目 |    |           |             | 地番 | 5番1          |     |    |     |
| 出力縮尺  | 1/500      | 精度区分     | 甲二 | 座標系番号又は記号 | VII         | 分類 | 地図(法第14条第1項) |     | 種類 | その他 |
| 作成年月日 | 平成10年8月15日 |          |    | 備付年月日(原図) | 平成10年10月20日 |    |              | 補事項 |    |     |

これは地図に記録されている内容を証明した書面である。

(名古屋法務局春日井支局管轄)

平成26年11月11日

名古屋法務局

申請番号：3-8

登記官

(1/4)



(11番目)