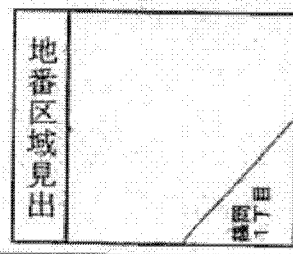


地区外

45(2/4)



請求部	所在	小牧市篠岡一丁目				地番	45番		
出力縮尺	1/500	精度区分	甲二	座標系番号又は記号	分類	地図(法第14条第1項)		種類	その他
作成年月日	平成7年12月20日			備付年月日(原図)			補記事項		

これは地図に記録されている内容を証明した書面である。

(名古屋法務局春日井支局管轄)

平成25年6月27日

名古屋法務局

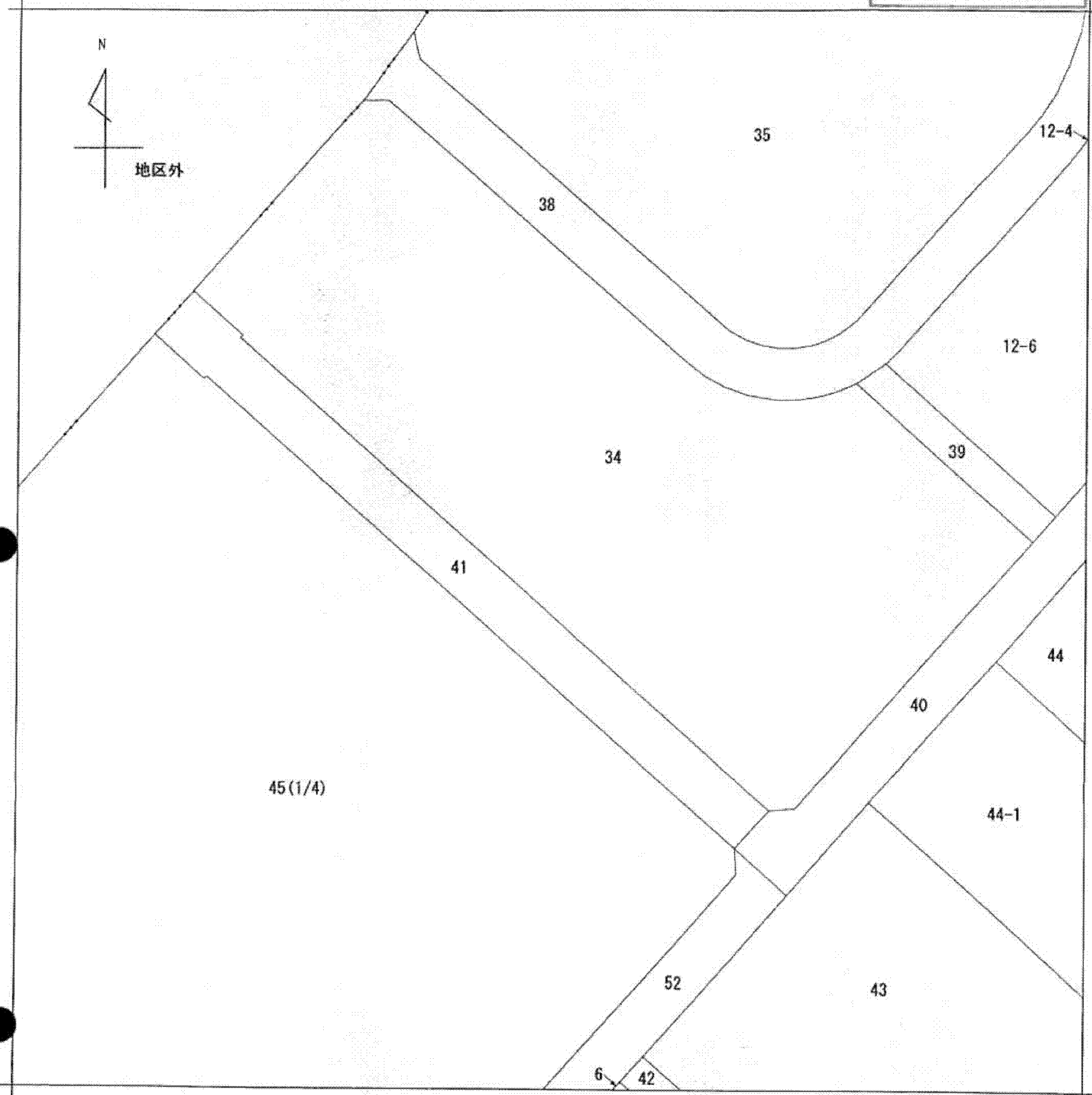
申請番号：19-1

登記官

(1/4)

公用

A4判に縮小



地番区域見出
篠岡1丁目

請求部	所在	小牧市篠岡一丁目			地番	45番			
出力縮尺	1/500	精度区分	甲二	座標系番号又は記号	分類	地図(法第14条第1項)		種類	その他
作成年月日	平成7年12月20日			備付年月日(原図)			補記事項		

これは地図に記載されている内容を証明した書面である。

(名古屋法務局春日井支局管轄)

平成25年6月27日

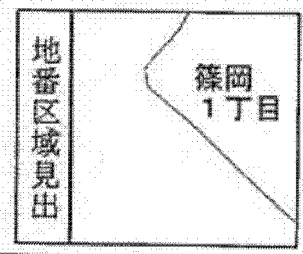
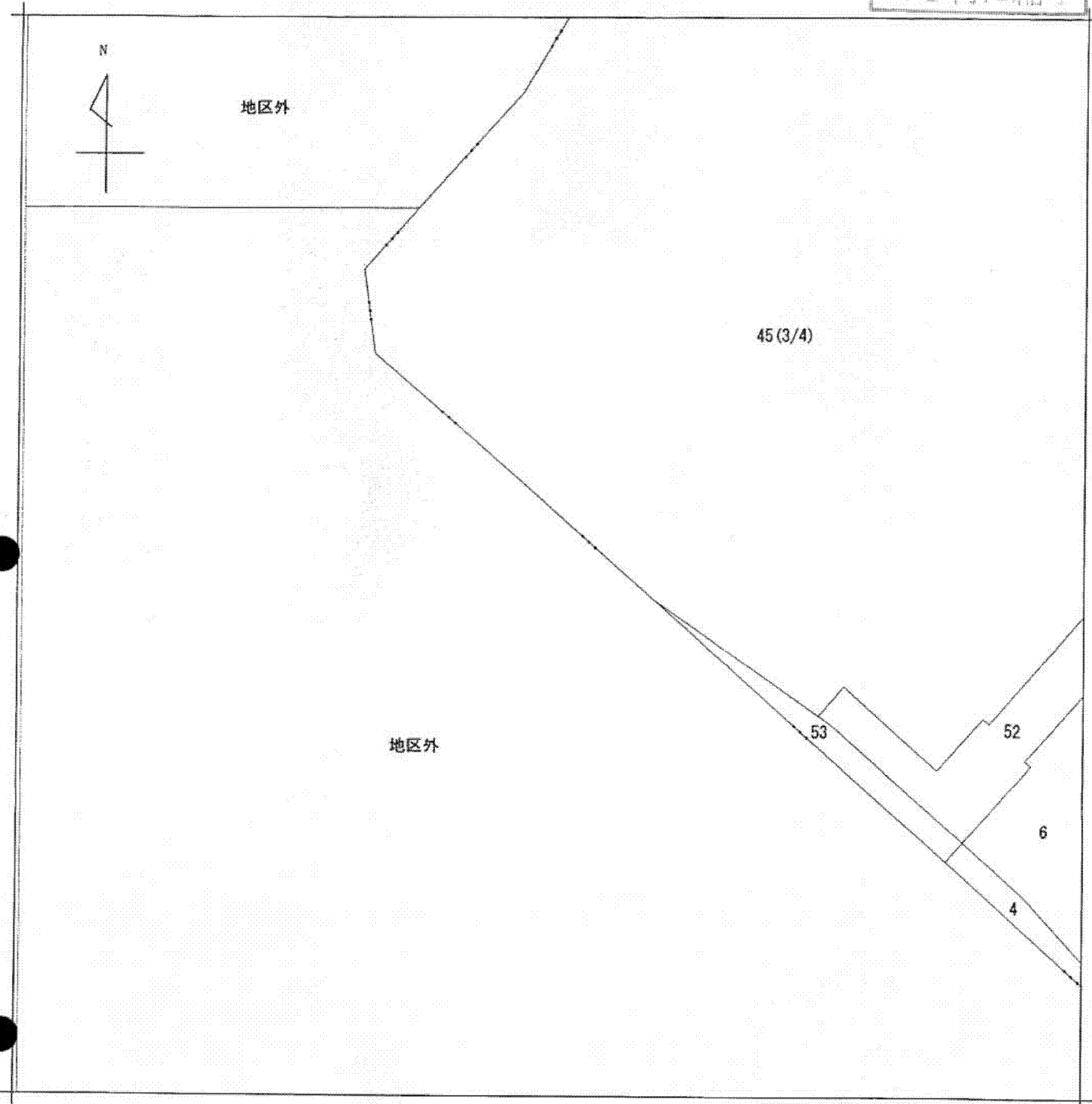
名古屋法務局

申請番号: 19-1

登記官

(2/4)

公
用



請求部	所在	小牧市篠岡一丁目			地番	45番			
出力尺	1/500	精度区分	甲二	座標系番号又は記号	分類	地図(法第14条第1項)		種類	その他
作成年月日	平成7年12月20日			備付年月日(原図)			補記事項		

(9枚目)

これは地図に記録されている内容を証明した書面である。

(名古屋法務局春日井支局管轄)

平成25年6月27日

名古屋法務局

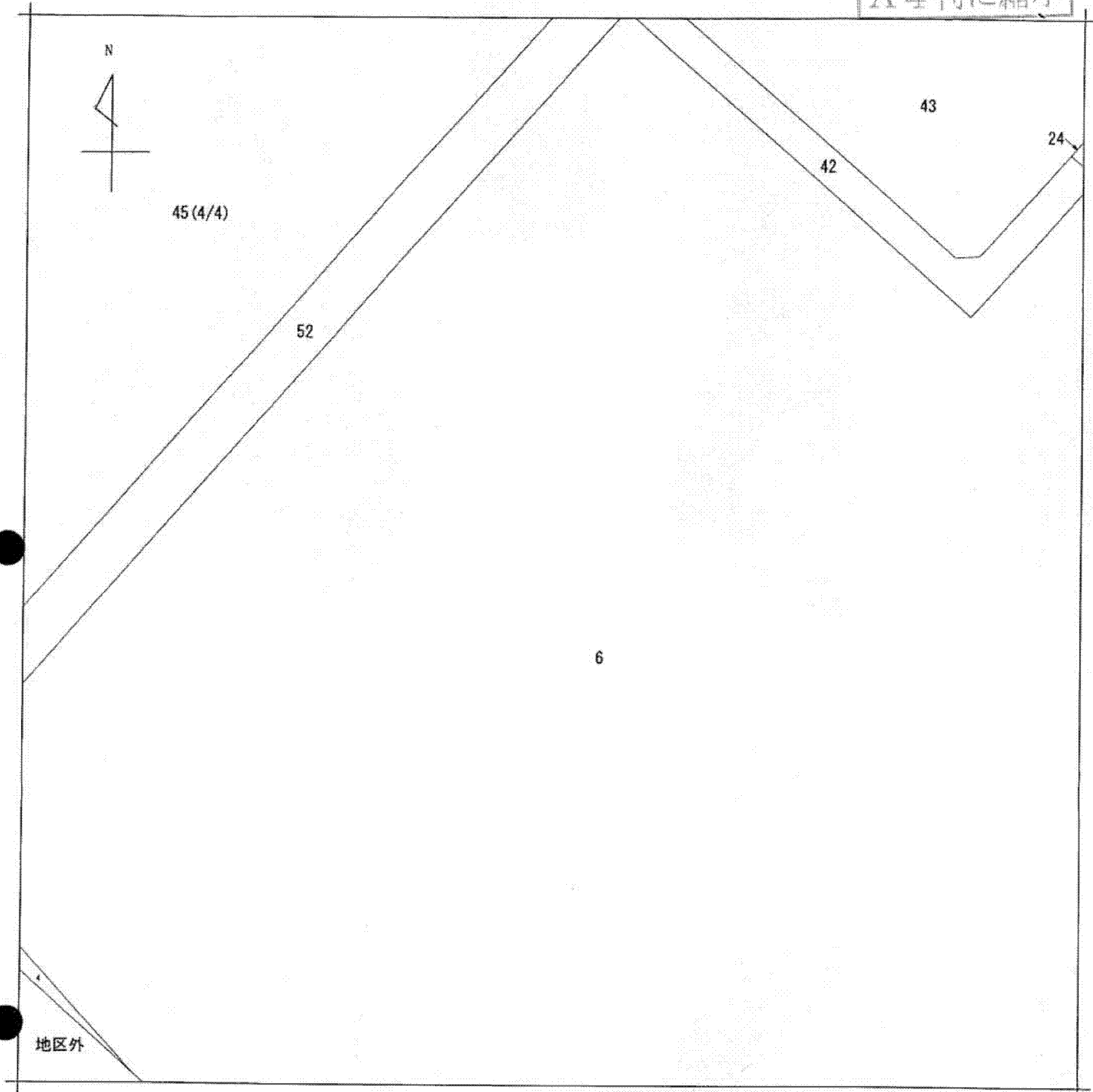
申請番号：19-1
(3/4)

登記官



公
用

A4判に縮小



地番区域見出
篠岡1丁目

請求部	所在	小牧市篠岡一丁目			地番	45番			
出力縮尺	1/500	精度区分	甲二	座標系番号又は記号	分類	地図(法第14条第1項)		種類	その他
作成年月日	平成7年12月20日			備付年月日(原図)			補記事項		

これは地図に記録されている内容を証明した書面である。

(名古屋法務局春日井支局管轄)

平成25年6月27日

名古屋法務局

(10枚目)

申請番号：19-1
(4/4)

登記官



公用