

(注) 地図に準ずる図面は、土地の区画を明確にした不動産登記法所定の地図が備え付けられるまでの間、これに代わるものとして備え付けられている図面で、土地の位置及び形状の概略を記載した図面です。

地番区域見出し  
今池町二丁目

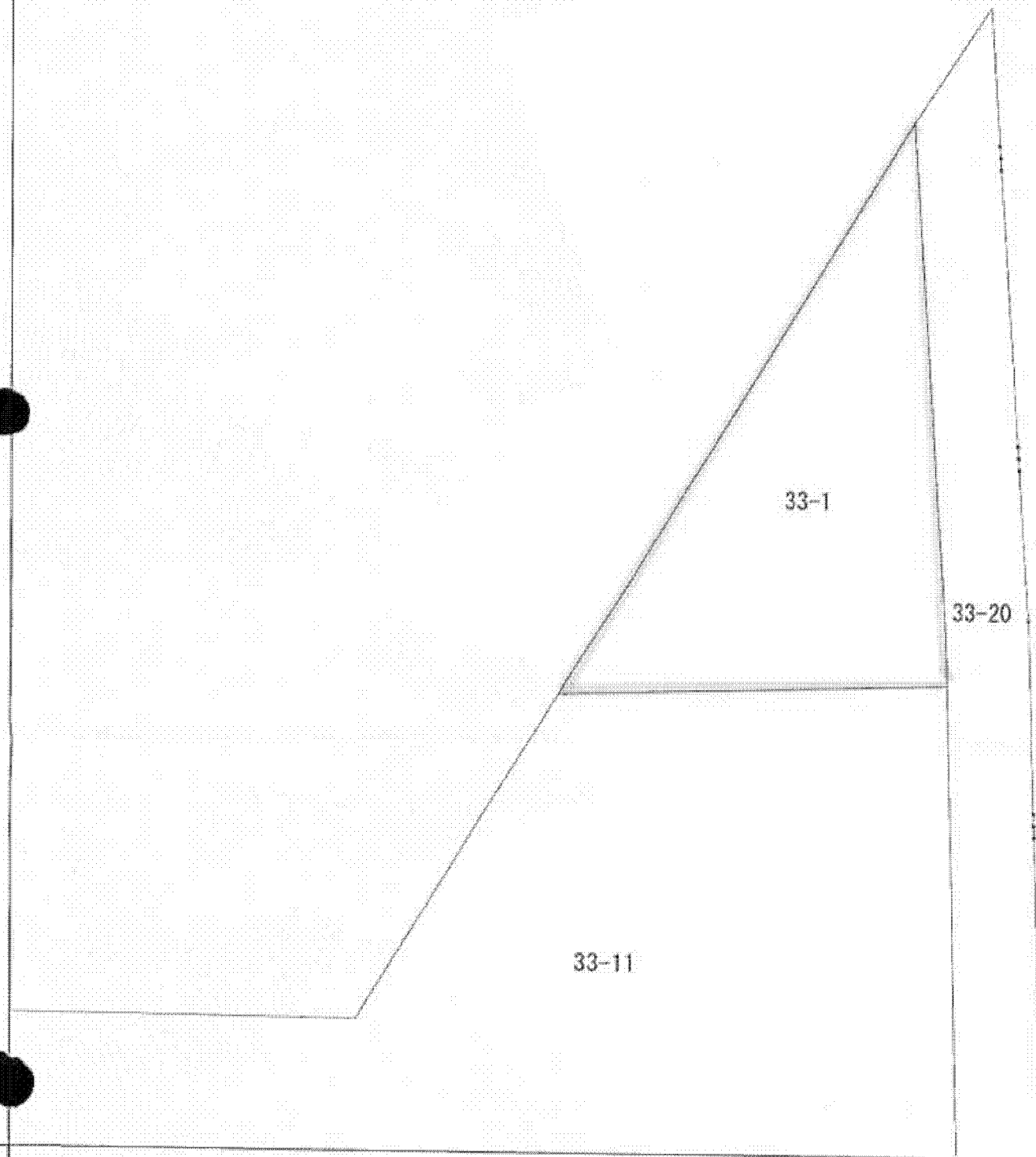
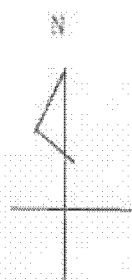
(7) 地図	請求部	所在	安城市今池町二丁目			地番	33番1			
	出力尺	1/500	精度区分		座標系番号又は記号	分類	地図に準ずる図面		種類	旧土地台帳附属地図
	作成年月日	昭和44年7月1日			備付年月日(原図)		補記事項			

これは地図に準ずる図面に記録されている内容を証明した書面である。

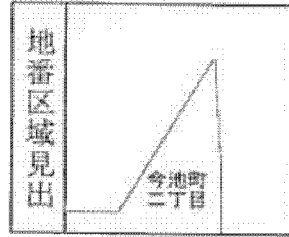
平成26年2月4日  
名古屋法務局刈谷支局  
登記官

申請番号：5-6  
(1/7)

公用



(注) 地図に準ずる図面は、土地の区画を明確にした不動産登記法所定の地図が備え付けられるまでの間、これに代わるものとして備え付けられている図面で、土地の位置及び形状の概略を記載した図面です。

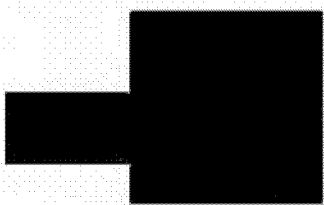


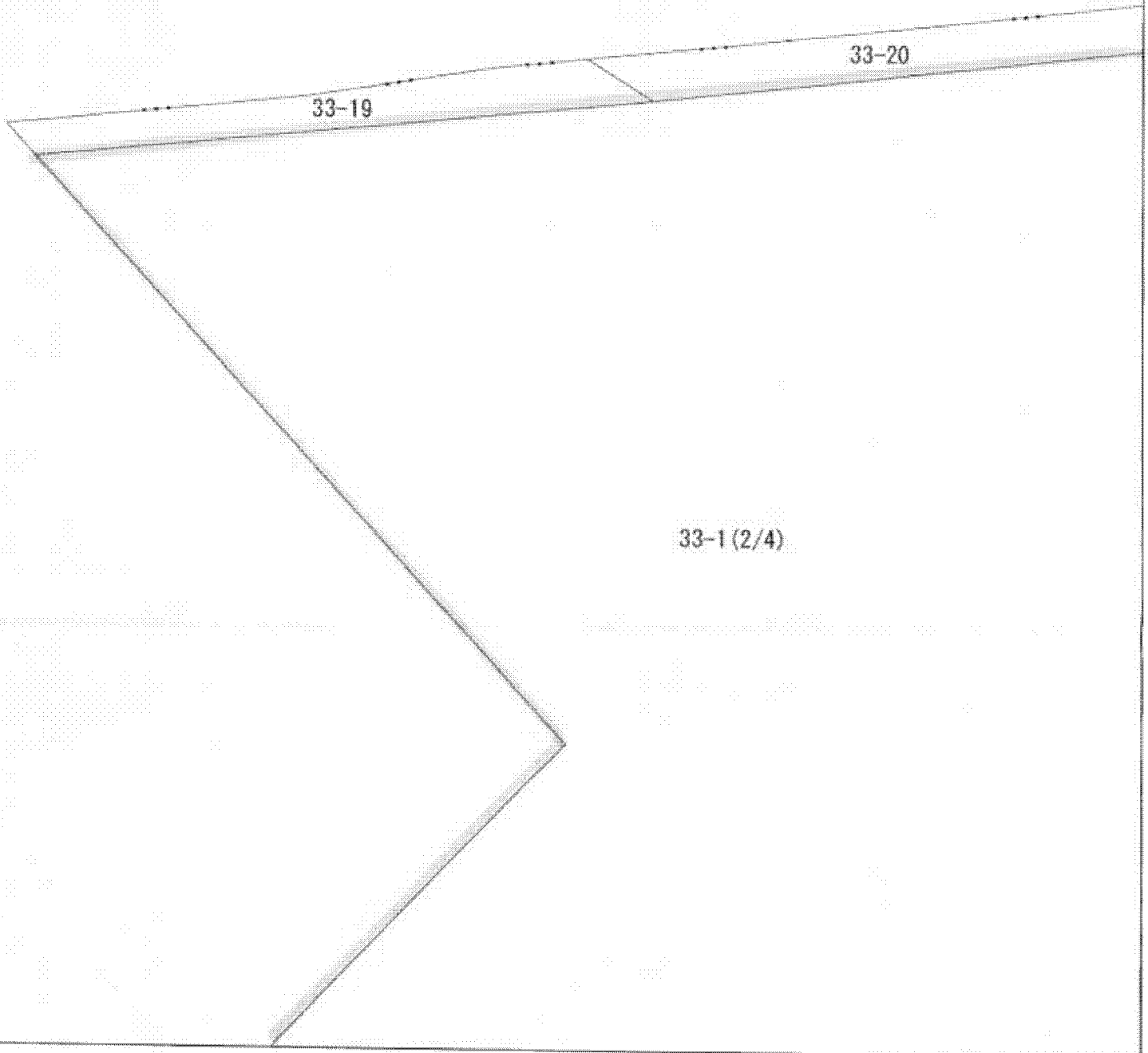
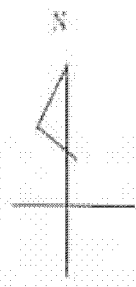
請求部	所在	安城市今池町二丁目		地番	33番1	
出力縮尺	1/500	精度区分		座標系番号又は記号	分類	地図に準ずる図面
作成年月日	昭和44年7月1日		備付年月日(原図)		補記事項	
						種類 旧土地台帳附属地図

これは地図に準ずる図面に記録されている内容を証明した書面である。

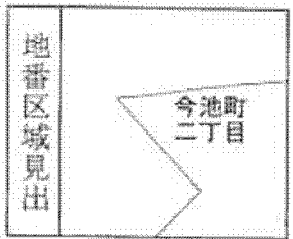
平成26年2月4日  
名古屋法務局刈谷支局  
登記官

申請番号：5-6  
(2/7)





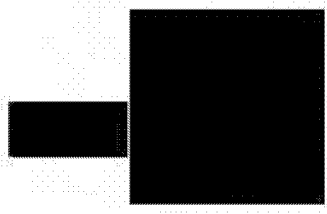
(注) 地図に準ずる図面は、土地の区画を明確にした不動産登記法所定の地図が備え付けられるまでの間、これに代わるものとして備え付けられている図面で、土地の位置及び形状の概略を記載した図面です。

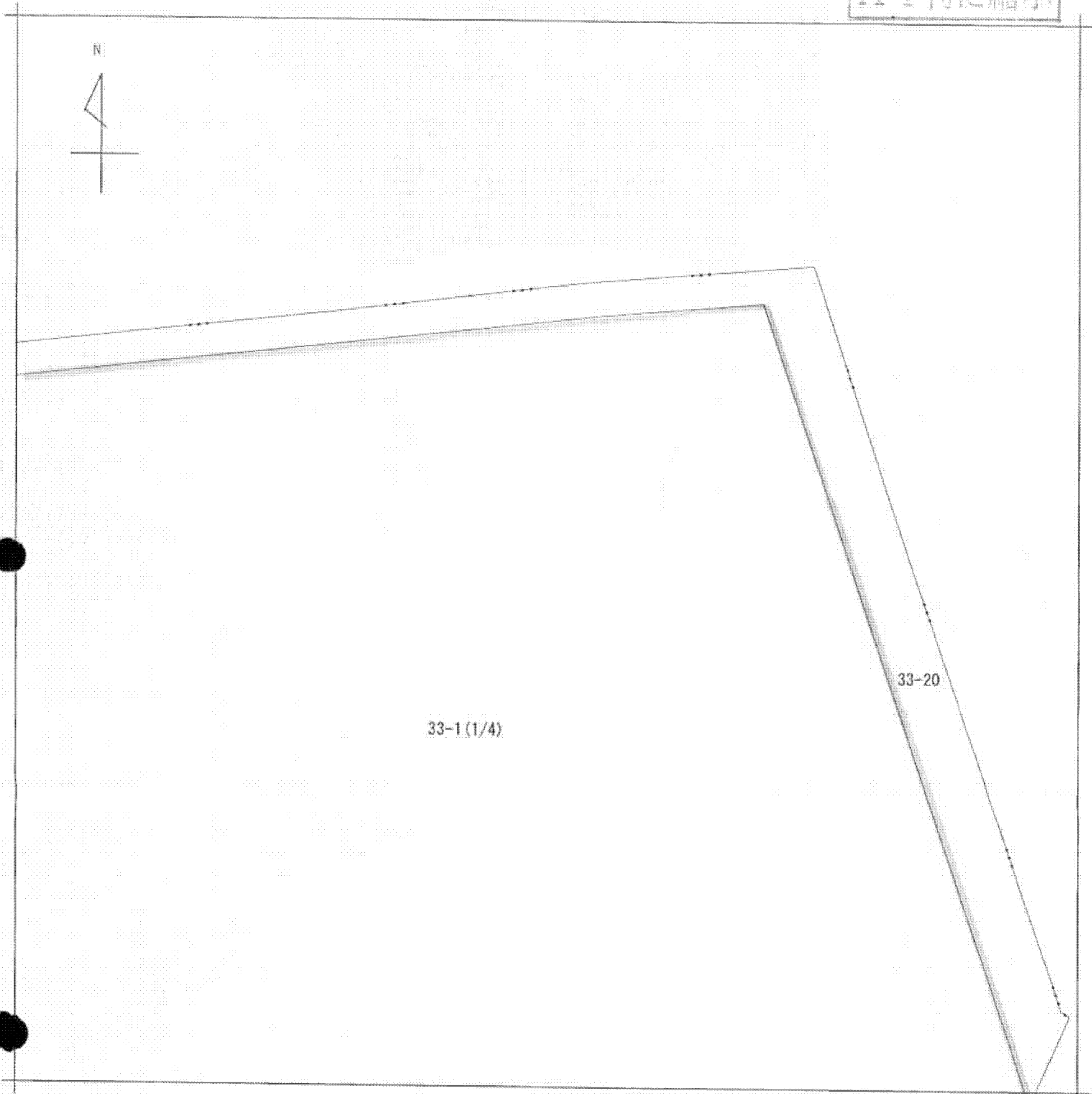
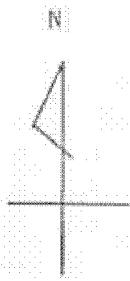


(目録)	請求部	所在	安城市今池町二丁目			地番	33番1		
	出力尺	1/500	精度区分	座標系番号又は記号	分類	地図に準ずる図面		種類	旧土地台帳附属地図
	作成年月日	昭和44年7月1日			備付年月日(原図)			補記事項	

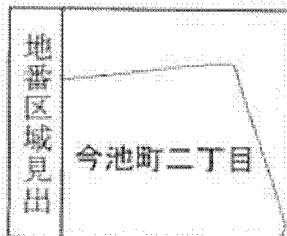
これは地図に準ずる図面に記録されている内容を証明した書面である。

平成26年2月4日  
名古屋法務局刈谷支局  
登記官





(注) 地図に準ずる図面は、土地の区画を明確にした不動産登記法所定の地図が備え付けられるまでの間、これに代わるものとして備え付けられている図面で、土地の位置及び形状の概略を記載した図面です。

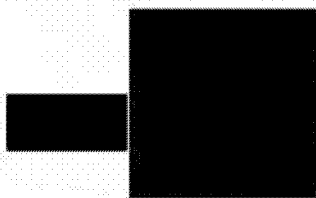


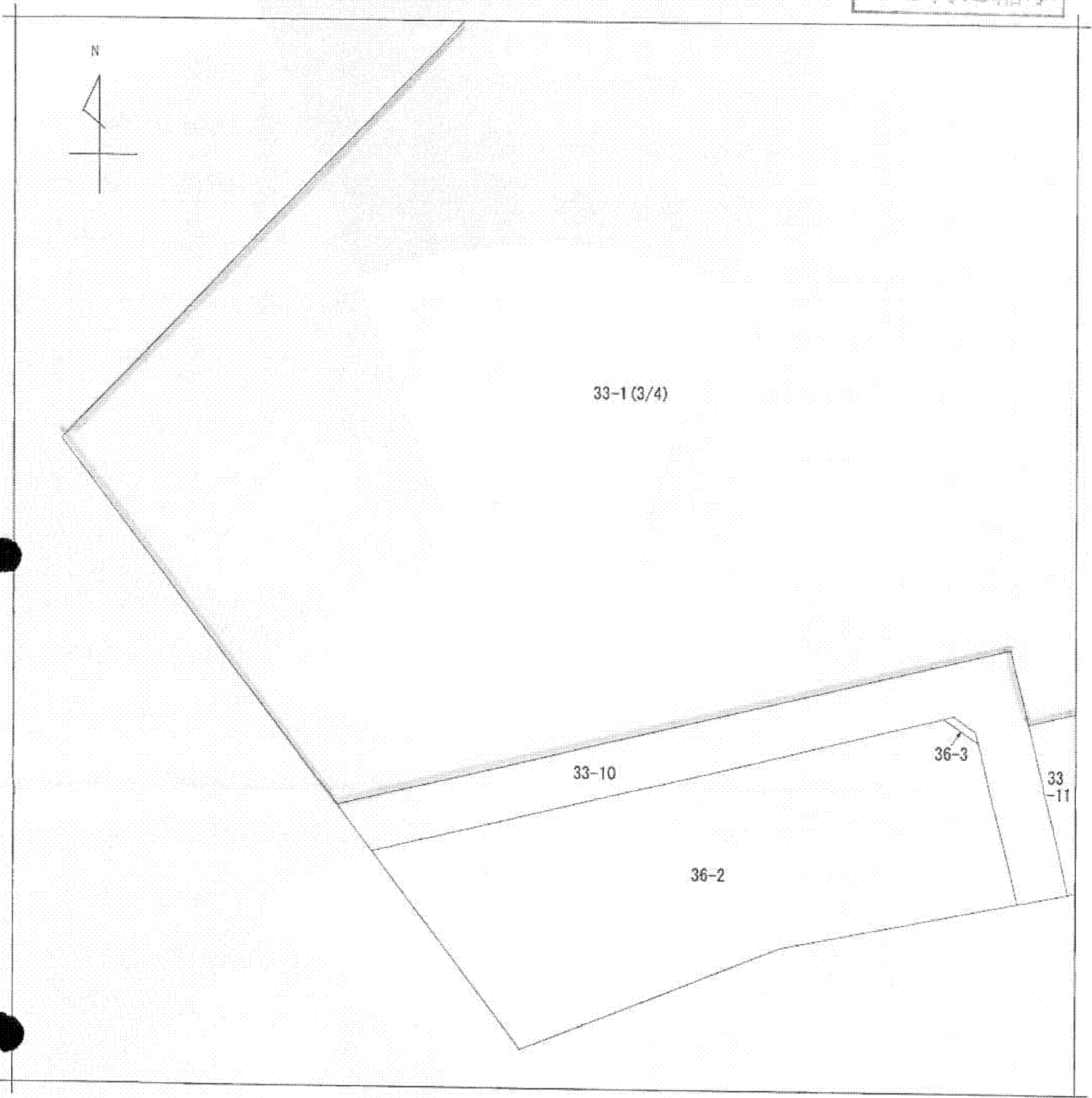
(目録)	請求部	所在	安城市今池町二丁目		地番	33番1		
	出力尺	1/500	精度区分	座標系番号又は記号	分類	地図に準ずる図面	種類	旧土地台帳附属地図
	作成年月日	昭和44年7月1日		備付年月日(原図)	補記事項			

これは地図に準ずる図面に記録されている内容を証明した書面である。

平成26年2月4日  
名古屋法務局刈谷支局  
登記官

申請番号：5-6  
(4/7)





(注) 地図に準ずる図面は、土地の区画を明確にした不動産登記法所定の地図が備え付けられるまでの間、これに代わるものとして備え付けられている図面で、土地の位置及び形状の概略を記載した図面です。

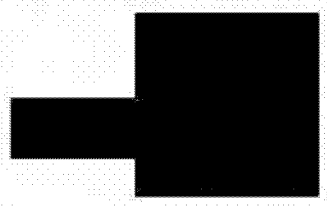


(7/7) 請求部	所在	安城市今池町二丁目			地番	33番1		
	出力尺	1/500	精度区分	座標系番号又は記号	分類	地図に準ずる図面	種類	旧土地台帳附属地図
	作成年月日	昭和44年7月1日		備付年月日(原図)	補記事項			

これは地図に準ずる図面に記録されている内容を証明した書面である。

平成26年2月4日  
名古屋法務局刈谷支局  
登記官

申請番号：5-6  
(5/7)



A 4判に縮小



33-20

33-1(4/4)

33-11

(注) 地図に準ずる図面は、土地の区画を明確にした不動産登記法所定の地図が備え付けられるまでの間、これに代わるものとして備え付けられている図面で、土地の位置及び形状の概略を記載した図面です。

地番区域見出  
今池町二丁目

(2) 求部	所在	安城市今池町二丁目			地番	33番1		
	出力尺	1/500	精度区分	座標系番号又は記号	分類	地図に準ずる図面	種類	旧土地台帳附属地図
作成年月日	昭和44年7月1日			備付年月日(原図)			補記事項	

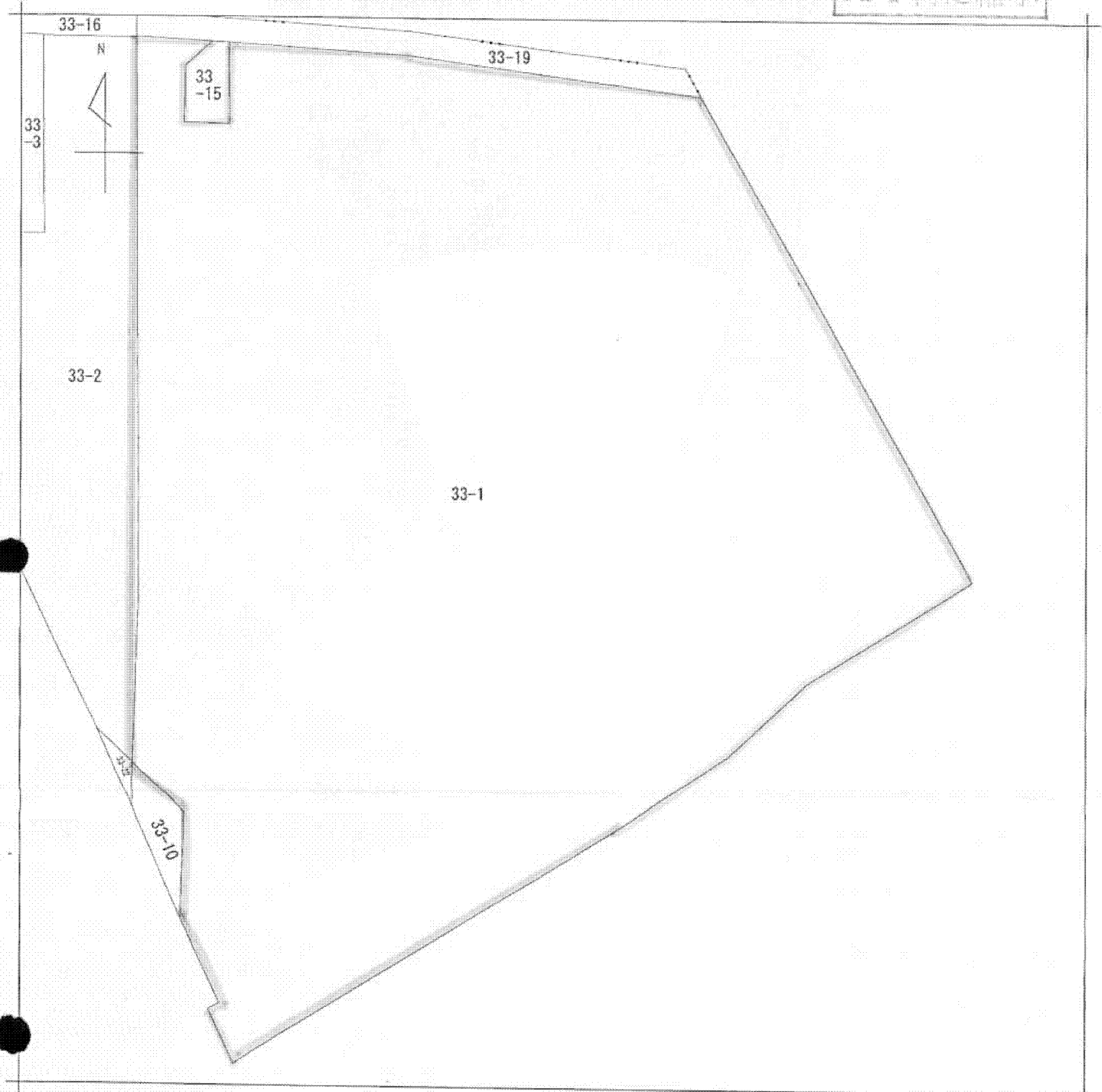
これは地図に準ずる図面に記録されている内容を証明した書面である。

平成26年2月4日  
名古屋法務局刈谷支局  
登記官

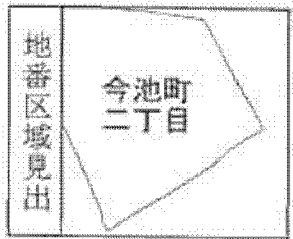
申請番号：5-6  
(6/7)



A 4判に縮小



(注) 地図に準ずる図面は、土地の区画を明確にした不動産登記法所定の地図が備え付けられるまでの間、これに代わるものとして備え付けられている図面で、土地の位置及び形状の概略を記載した図面です。



(目録)	請求分	所在	安城市今池町二丁目			地番	33番1		
	出力縮尺	1/500	精度区分	座標系番号又は記号	分類	地図に準ずる図面		種類	旧土地台帳附属地図
	作成年月日	昭和44年7月1日		備付年月日(原図)			補記事項		

これは地図に準ずる図面に記録されている内容を証明した書面である。

平成26年2月4日  
名古屋法務局刈谷支局  
登記官

申請番号：5-6  
(7/7)

