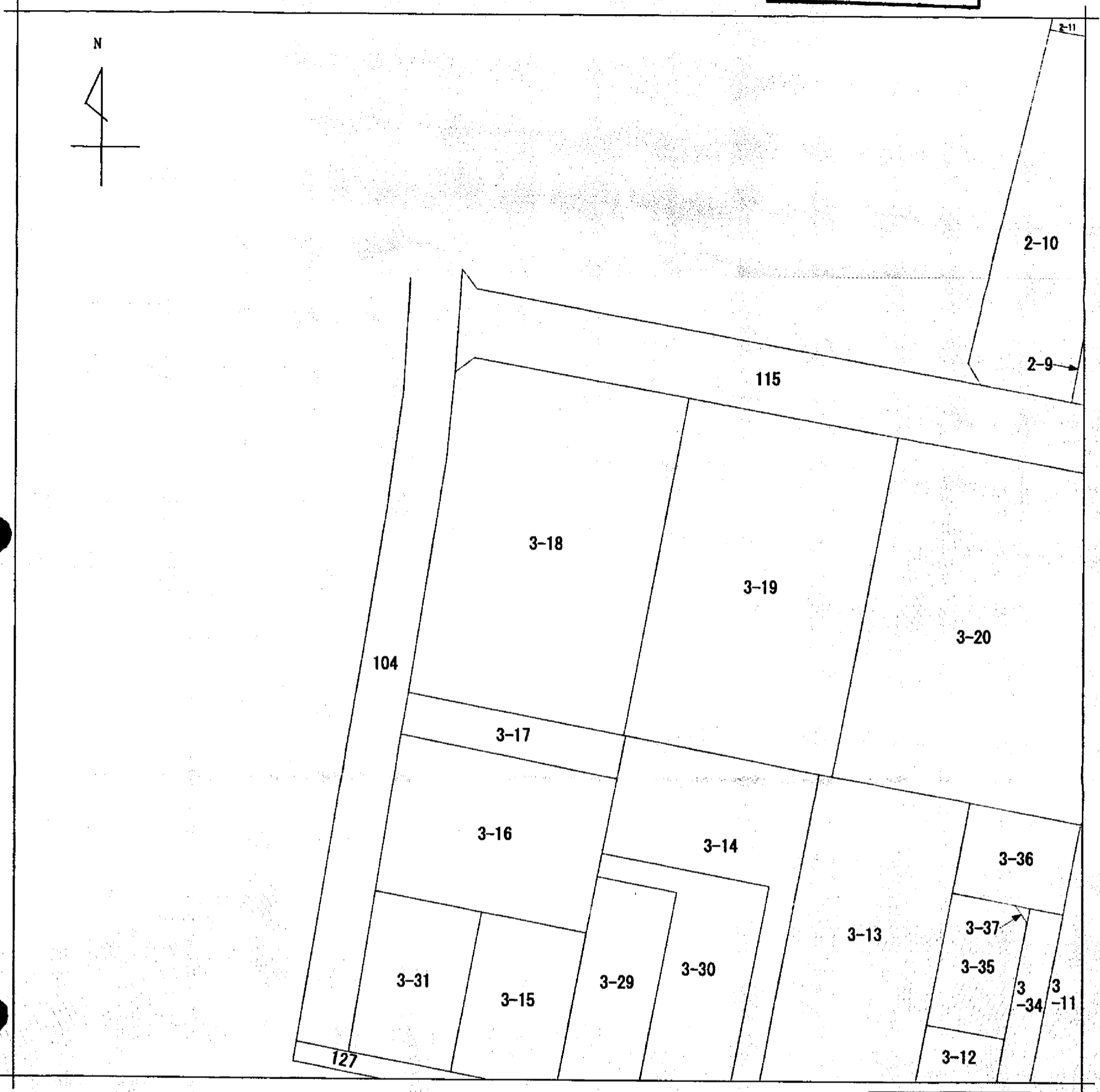
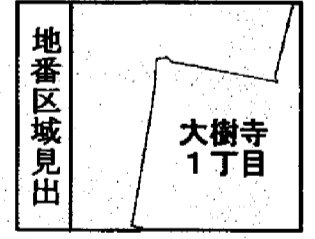


A 4判に縮小



（8 番地）

(注) 地図に準ずる図面は、土地の区画を明確にした不動産登記法所定の地図が備え付けられるまでの間、これに代わるものとして備え付けられている図面で、土地の位置及び形状の概略を記載した図面です。



請求分	所在	岡崎市大樹寺一丁目			地番	3番18			
出力縮尺	1/500	精度区分		座標系番号又は記号	分類	地図に準ずる図面		種類	土地区画整理所在図
作成年月日	昭和52年10月7日			備付年月日(原図)			補記事項		

これは地図に準ずる図面に記録されている内容を証明した書面である。

平成23年11月21日  
名古屋法務局岡崎支局  
登記官

申請番号：13-14  
(1/1)

公用