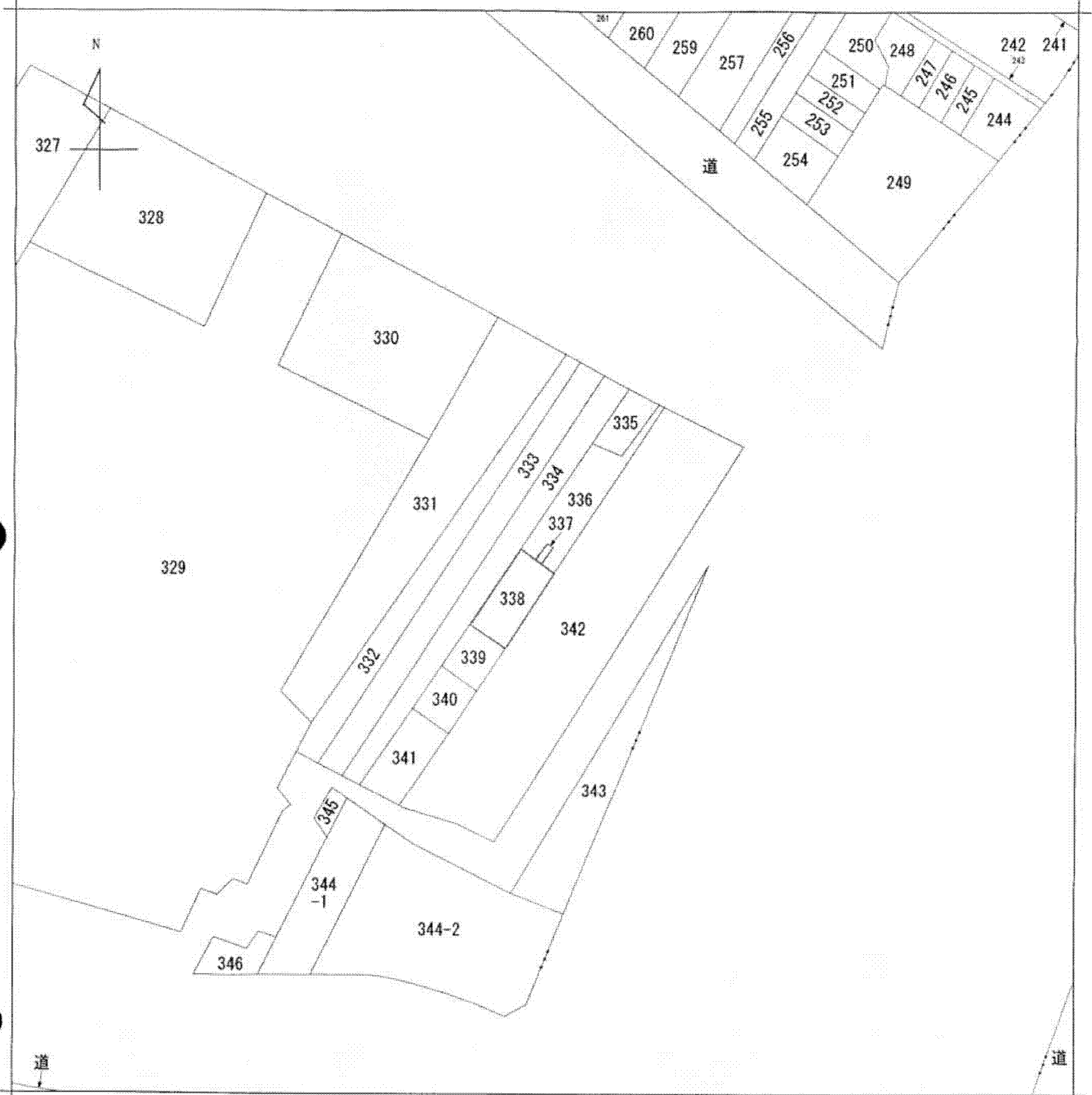
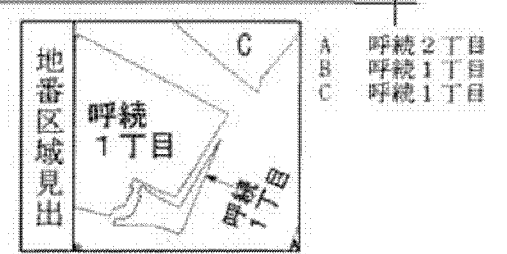


A 4判に縮小



(7枚目)

(注) 地図に準ずる図面は、土地の区画を明確にした不動産登記法所定の地図が備え付けられるまでの間、これに代わるものとして備え付けられている図面で、土地の位置及び形状の概略を記載した図面です。



請求部	所在	名古屋市南区呼続一丁目		地番	337番		
出力縮	1/500	精度区分	座標系番号又は記号	分類	地図に準ずる図面	種類	旧土地台帳附属地図
作成年月日			備付年月日(原図)			補記事項	

これは地図に準ずる図面に記録されている内容を証明した書面である。

(名古屋法務局熱田出張所管轄)
平成25年12月17日
名古屋法務局

申請番号: 4-1
(1/1)

登記官



公
用