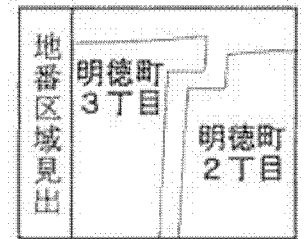




(注) 地図に準ずる図面は、土地の区画を明確にした不動産登記法所定の地図が備え付けられるまでの間、これに代わるものとして備え付けられている図面で、土地の位置及び形状の概略を記載した図面です。



| | | | | | | | | |
|-------|-------|---------------|--|-----------|----|----------|------|-----------|
| 請求部 | 所在 | 名古屋市中川区明德町二丁目 | | | 地番 | 7番 | | |
| 出力縮尺 | 1/600 | 精度区分 | | 座標系番号又は記号 | 分類 | 地図に準ずる図面 | 種類 | 旧土地台帳附属地図 |
| 作成年月日 | | | | 備付年月日(原図) | | | 補記事項 | |

これは地図に準ずる図面に記録されている内容を証明した書面である。

(名古屋法務局熱田出張所管轄)

平成26年1月16日

名古屋法務局

申請番号：4-2

登記官

(1/4)

(7枚目)



(注) 地図に準ずる図面は、土地の区画を明確にした不動産登記法所定の地図が備え付けられるまでの間、これに代わるものとして備え付けられている図面で、土地の位置及び形状の概略を記載した図面です。

| | | |
|------------|------------|------------|
| 地番 区域見出 | 明德町 2丁目 | 明德町 1丁目 |
| | | |

| | | | | | | | | |
|-------|-----------|---------------|-----------|------|----------|----|----|-----------|
| 請求部 | 所在 | 名古屋市中川区明德町二丁目 | | | | 地番 | 7番 | |
| 出力縮尺 | 1/600 | 精度区分 | 座標系番号又は記号 | 分類 | 地図に準ずる図面 | | 種類 | 旧土地台帳附属地図 |
| 作成年月日 | 備付年月日(原図) | | | 補記事項 | | | | |

これは地図に準ずる図面に記録されている内容を証明した書面である。
 (名古屋法務局熱田出張所管轄)
 平成26年1月16日
 名古屋法務局

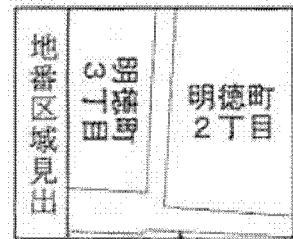
申請番号：4-2
(2/4)

登記官





(注) 地図に準ずる図面は、土地の区画を明確にした不動産登記法所定の地図が備え付けられるまでの間、これに代わるものとして備え付けられている図面で、土地の位置及び形状の概略を記載した図面です。



A 明徳町4丁目

| | | | | | | | | |
|-------|-------|------|---------------|----|----------|-----|----|-----------|
| 請求部 | 所在 | | 名古屋市中川区明徳町二丁目 | | 地番 | 7番 | | |
| 出力縮尺 | 1/600 | 精度区分 | 座標系番号又は記号 | 分類 | 地図に準ずる図面 | | 種類 | 旧土地台帳附属地図 |
| 作成年月日 | | | 備付年月日(原図) | | | 補事項 | | |

これは地図に準ずる図面に記録されている内容を証明した書面である。

(名古屋法務局熱田出張所管轄)

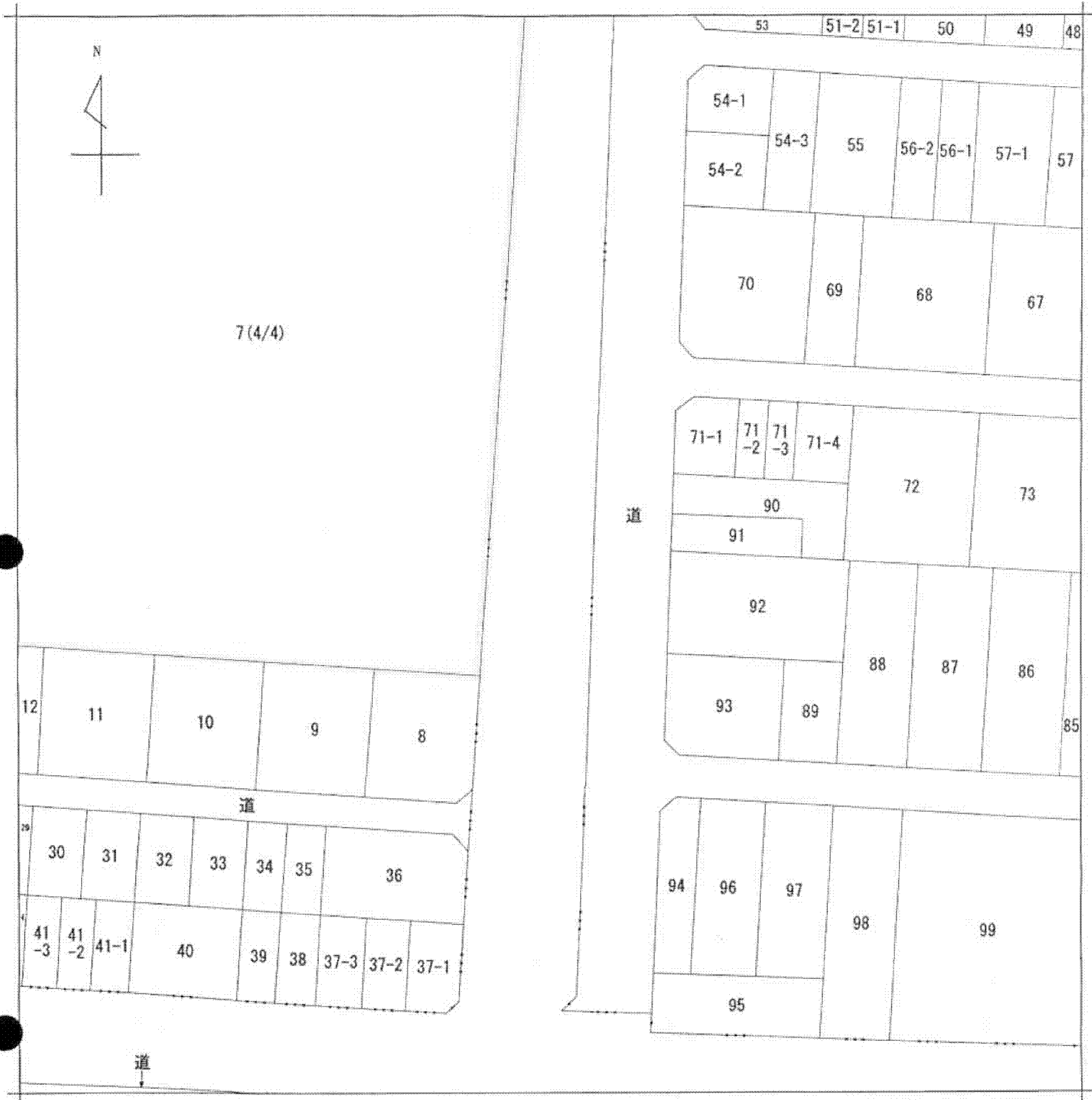
平成26年1月16日

名古屋法務局

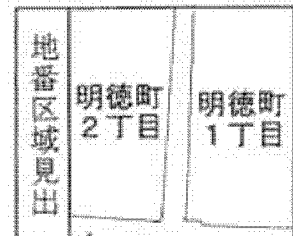
申請番号：4-2

登記官

(3/4)



(注) 地図に準ずる図面は、土地の区画を明確にした不動産登記法所定の地図が備え付けられるまでの間、これに代わるものとして備え付けられている図面で、土地の位置及び形状の概略を記載した図面です。



A 明德町4丁目

| | | | | | | | | |
|-------|-------|---------------|--|-----------|----|----------|------|-----------|
| 請求部 | 所在 | 名古屋市中川区明德町二丁目 | | | 地番 | 7番 | | |
| 出力縮尺 | 1/600 | 精度区分 | | 座標系番号又は記号 | 分類 | 地図に準ずる図面 | 種類 | 旧土地台帳附属地図 |
| 作成年月日 | | | | 備付年月日(原図) | | | 補記事項 | |

これは地図に準ずる図面に記録されている内容を証明した書面である。

(名古屋法務局熱田出張所管轄)

平成26年1月16日

名古屋法務局

申請番号：4-2

登記官



(4/4)

(10枚目)