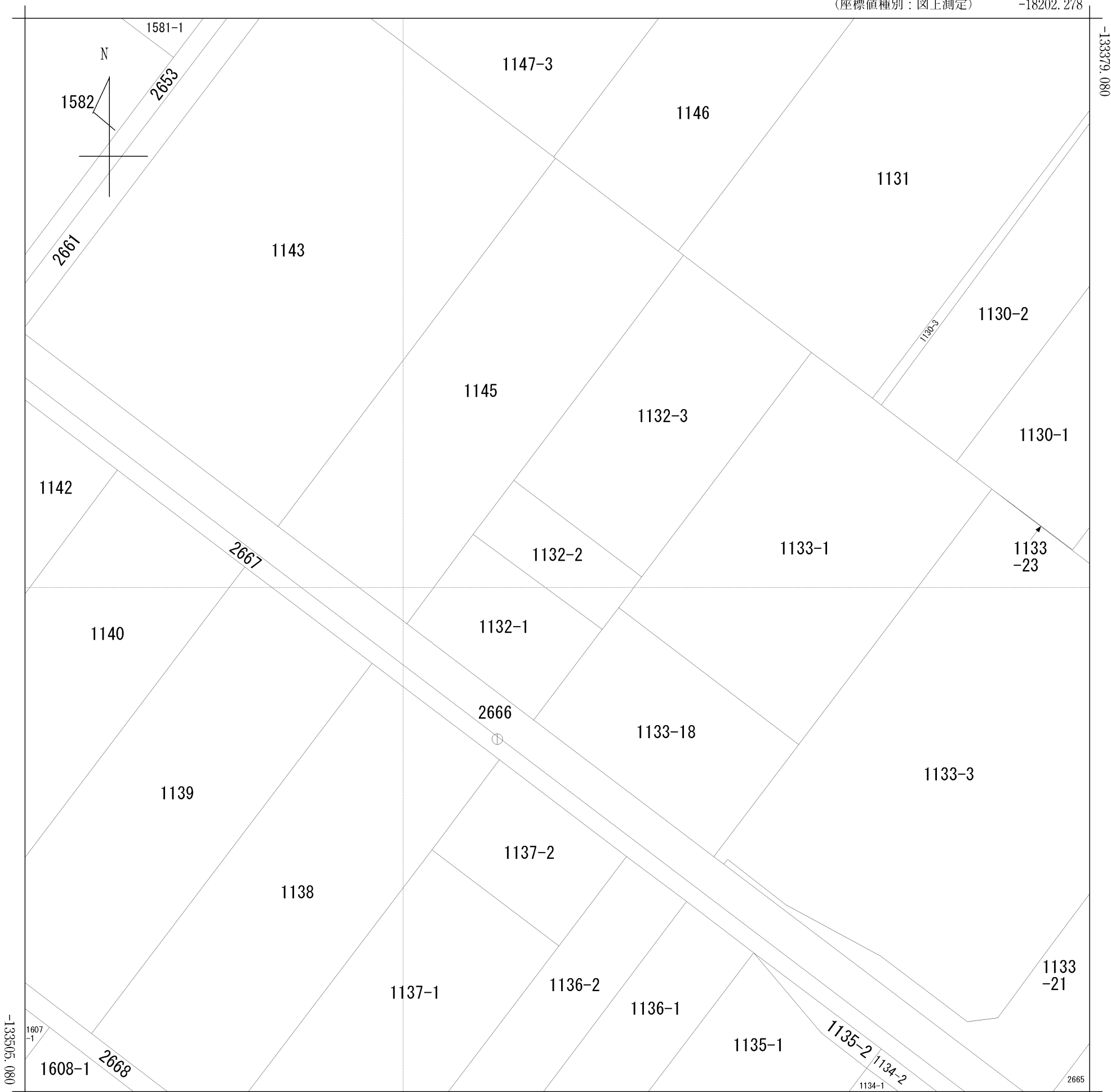


イ 2560

(座標値種別：図上測定)

-18202.278



-18327.278

(座標値種別：図上測定)

地番区域見出  
高新田

請求部	所在	焼津市高新田字新田				地番	1132番2		
出力縮	1/500	精度区分	甲二	座標系番号又は記号	VIII	分類	地図(法第14条第1項)	種類	地籍図
作成年月日	平成3年3月				備付年月日(原図)			補記事項	