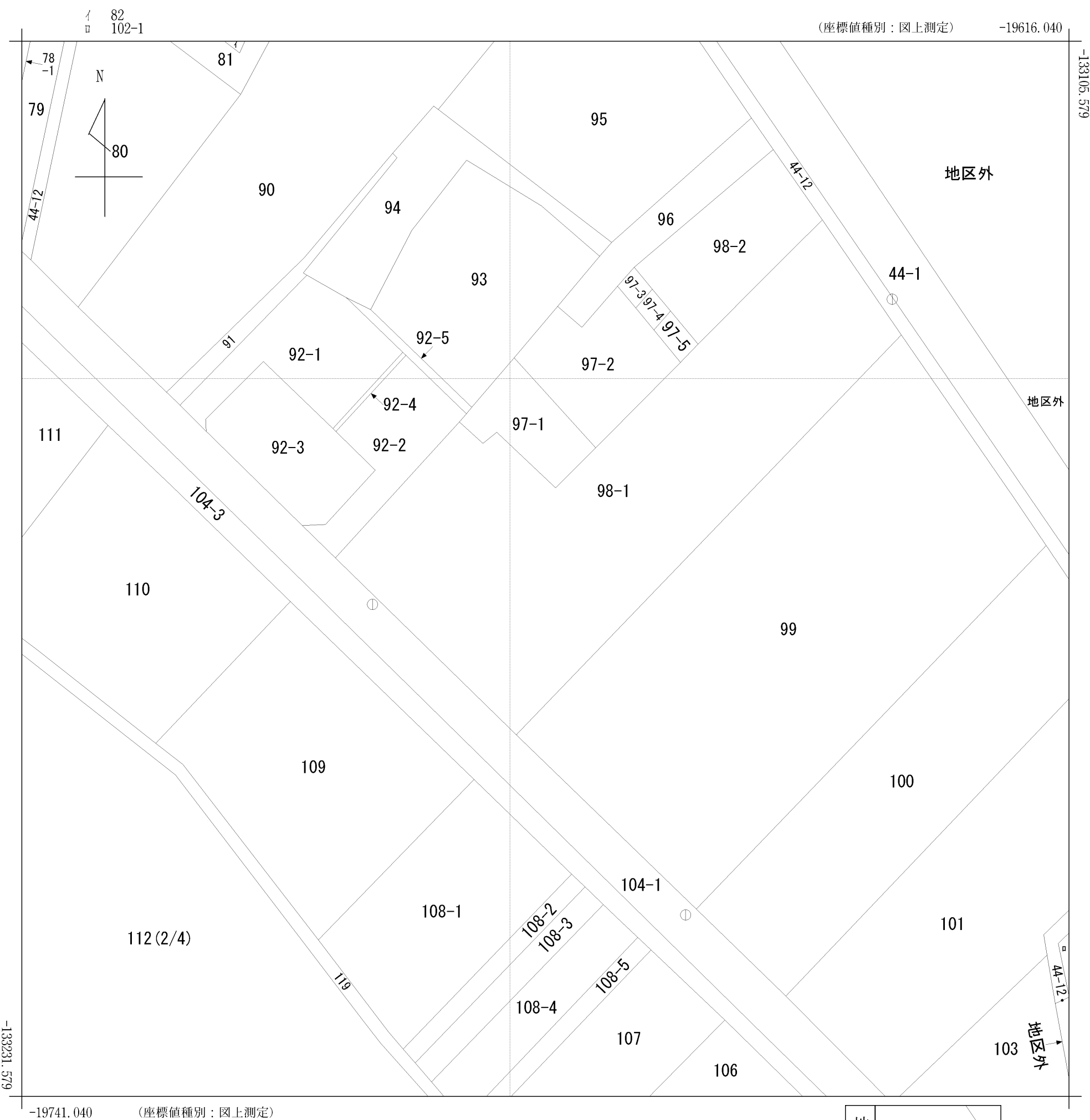
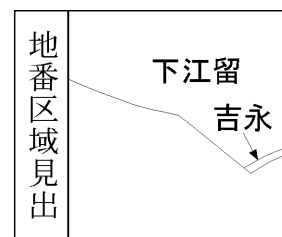
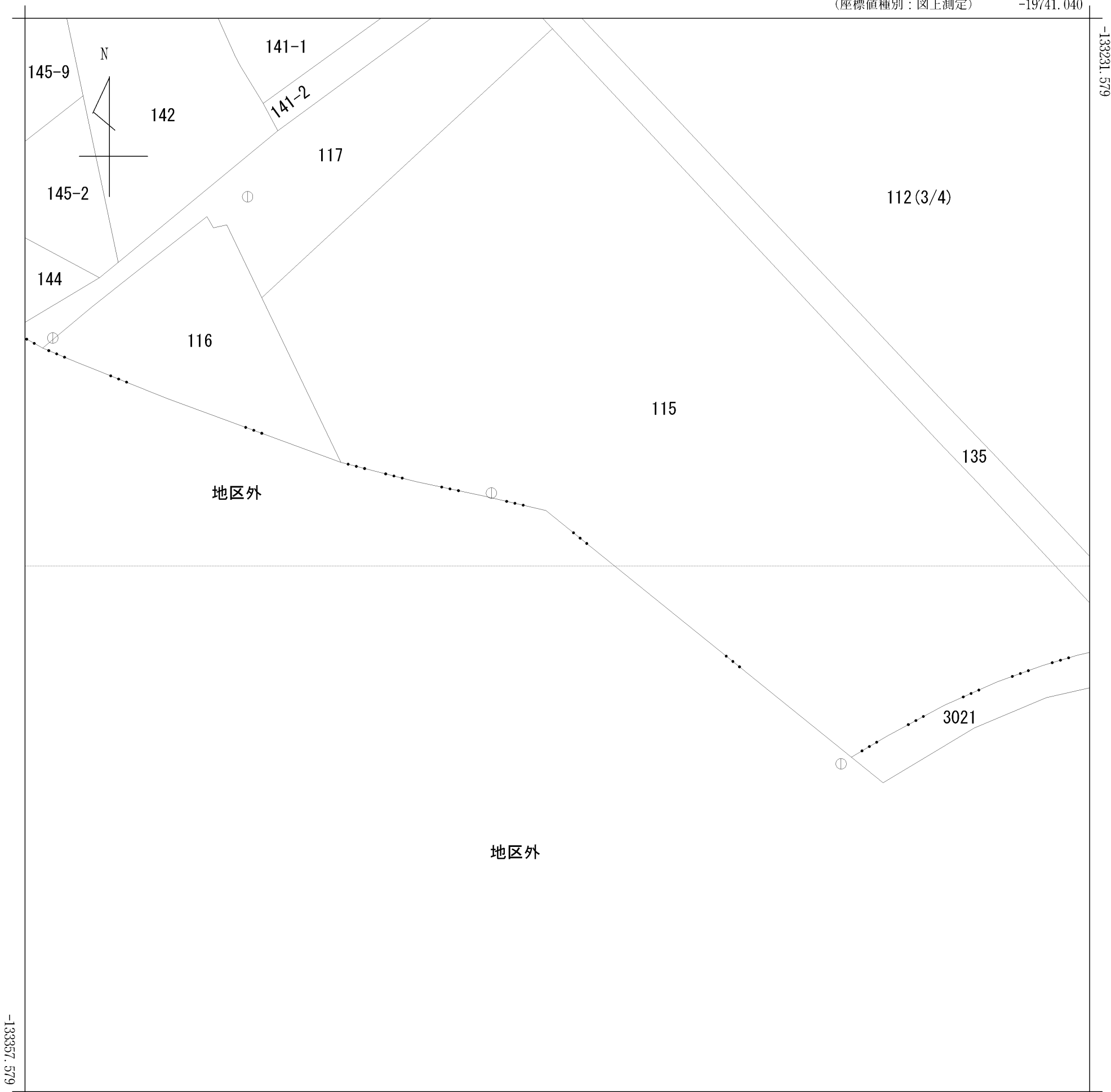


地番区域見出	下江留
--------	-----

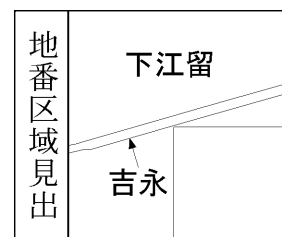
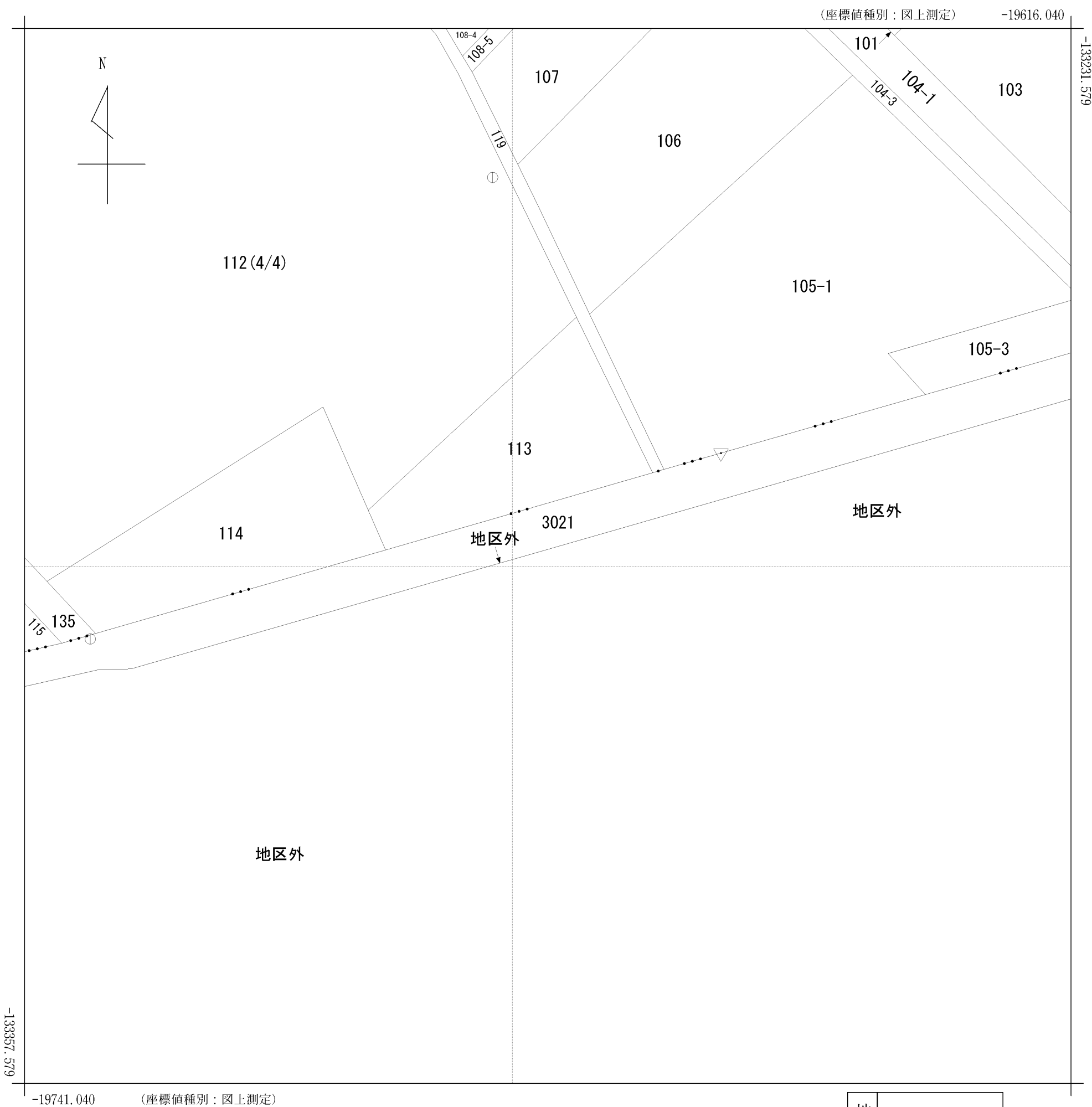
請求部	所在	烧津市下江留字下					地番	112番		
出力縮尺	1/500	精度区分	甲二	座標系番号又は記号	VIII	分類	地図(法第14条第1項)		種類	地籍図
作成年月日	昭和62年3月				備付年月日(原図)			補記事項		



請求部	所在	焼津市下江留字下					地番	112番		
出力縮	1/500	精度区分	甲二	座標系番号又は記号	VIII	分類	地図(法第14条第1項)		種類	地籍図
作成年月日	昭和62年3月				備付年月日(原図)			補事項		



請求部	所在	焼津市下江留字下				地番	112番			
出縮	力尺	1/500	精度区	甲二	座標系番号又は記号	VIII	分類	地図(法第14条第1項)	種類	地籍図
作成年月日	昭和62年3月				備付年月日(原図)			補事項		



請求部 分	所在	烧津市下江留字下				地番	112番			
出縮 力尺	1/500	精度 区分	甲二	座標系 番号又 は記号	VIII	分類	地図(法第14条第1項)		種類	地籍図
作成 年月日	昭和62年3月				備付 年月日 (原図)			補事 事項		