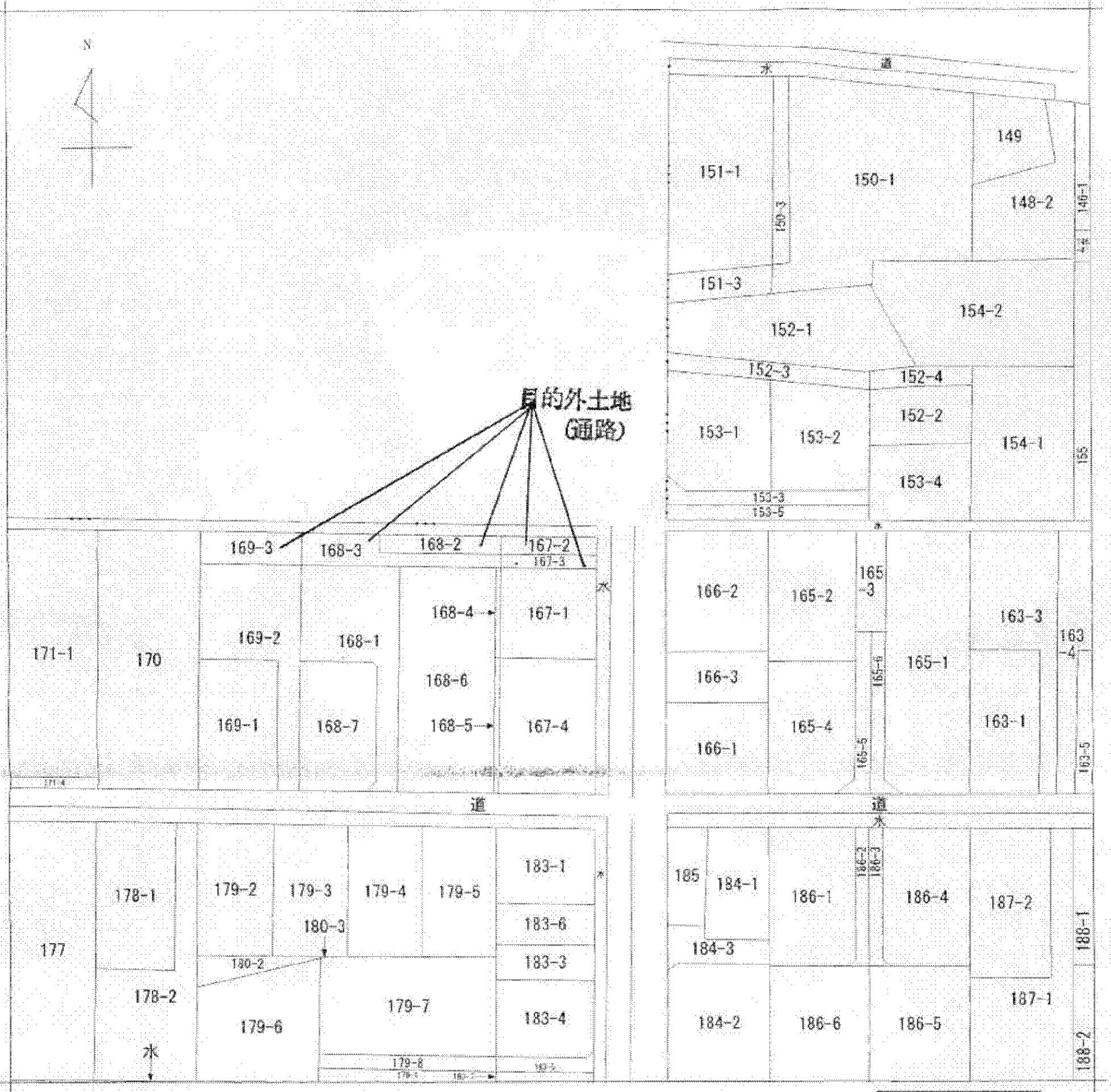


A3をA4に縮小



(注) 地図に準ずる図面は、土地の区画を明確にした不動産登記法所定の地図が備え付けられるまでの間、これに代わるものとして備え付けられている図面で、土地の位置及び形状の概略を記載した図面です。

地番区域見出し
三右衛門新田
三右衛門新田

請求部	所在	焼津市三右衛門新田宇宮下		地番	167番2			
出縮力尺	1/600	精度区分		座標系番号又は記号	分類	地図に準ずる図面	種類	土地改良所在図
作成年月日				備付年月日(原図)			補記事項	

これは地図に準ずる図面に記録されている内容を証明した書面である。

平成24年3月16日
静岡地方法務局焼津出張所
登記官

枚目

申請番号 3-2
(1/1)

