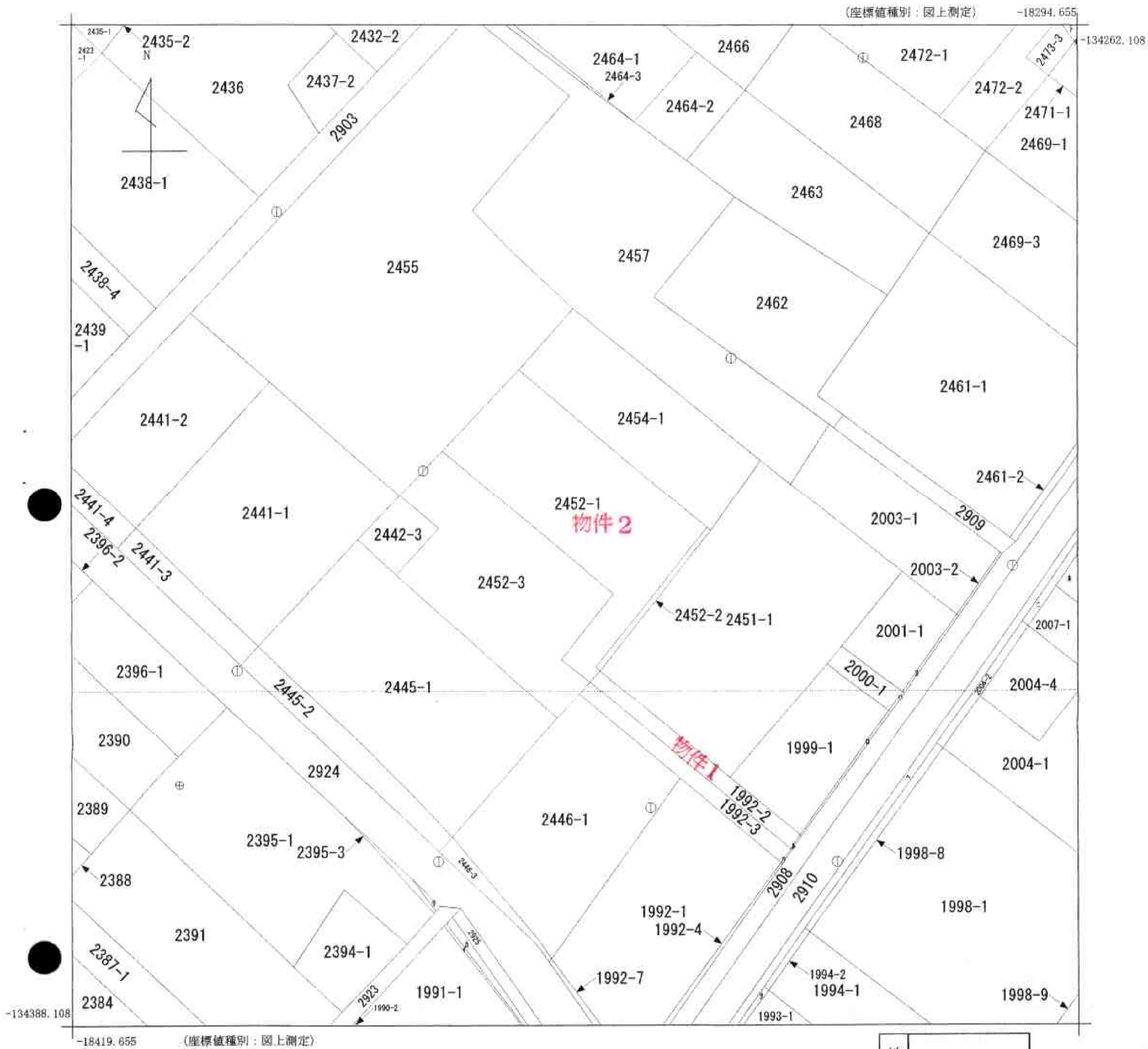


イ 1991-4 ホ 2007-3 リ 2395-2 ヲ 1992-5
 ロ 1999-3 ヘ 2911 ヌ 2001-2 ッ 1991-3
 ハ 2000-2 ト 2477 ノ 1992-6
 ニ 2007-2 チ 2471-2 テ 1993-3

【A3版をA4版に縮小】



地番区域見出
 利右衛門

請求部	所在	焼津市利右衛門字六軒屋			地番	2452番1		
出力縮尺	1/500	精度区分	甲三	座標系番号又は記号	VIII	分類	地図(法第14条第1項)	
種類	地籍図			作成年月日	昭和62年3月		備付年月日(原図)	補記事項

これは地図に記録されている内容を証明した書面である。

平成23年6月29日
 静岡地方法務局焼津出張所
 登記官

申請番号：3-30
 (1/1)

(7枚目)

