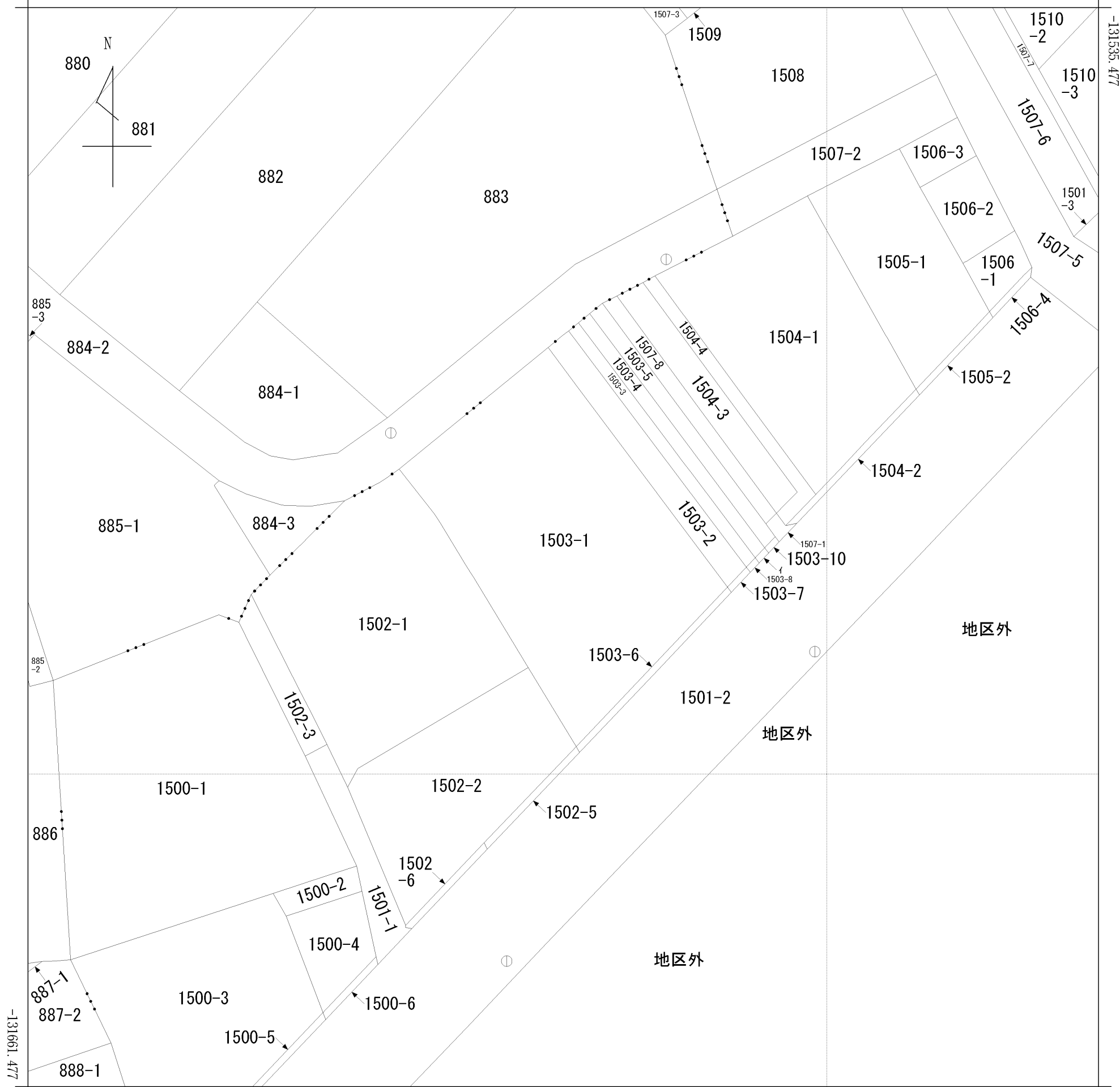


1503-9

(座標値種別：図上測定)

-20443.242



-20568.242

(座標値種別：図上測定)



請求部	所在	焼津市宗高字新町					地番	1503番1		
出力縮尺	1/500	精度区分	甲三	座標系番号又は記号	VIII	分類	地図(法第14条第1項)		種類	地籍図
作成年月日	平成17年3月			備付年月日(原図)	平成19年6月4日			補記事項		