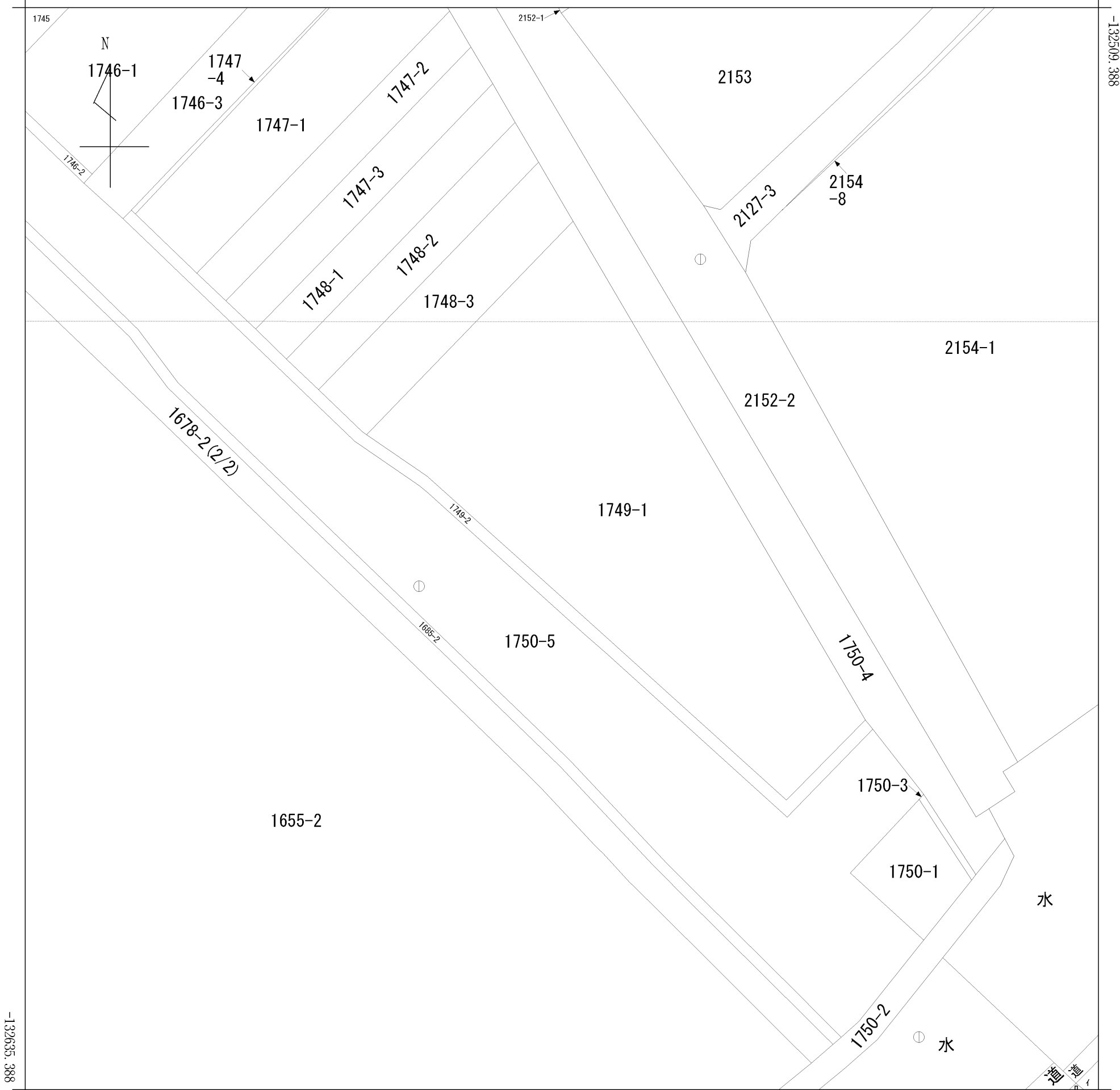


請求部	所在	焼津市藤守字浜新田				地番	1678番2			
出縮	力尺	1/500	精度区	甲二	座標系番号又は記号	VIII	分類	地図(法第14条第1項)	種類	地籍図
作成年月日	平成6年2月				備付年月日(原図)			補事項		

イ 2245-4
ロ 2246-4

(座標値種別：図上測定)

-16897.474



-17022.474

(座標値種別：図上測定)

地番区域見出
藤守

請求部	所在	烧津市藤守字浜新田				地番	1678番2			
出縮力尺	1/500	精度区分	甲二	座標系番号又は記号	VIII	分類	地図(法第14条第1項)		種類	地籍図
作成年月日	平成6年2月			備付年月日(原図)				補記事項		