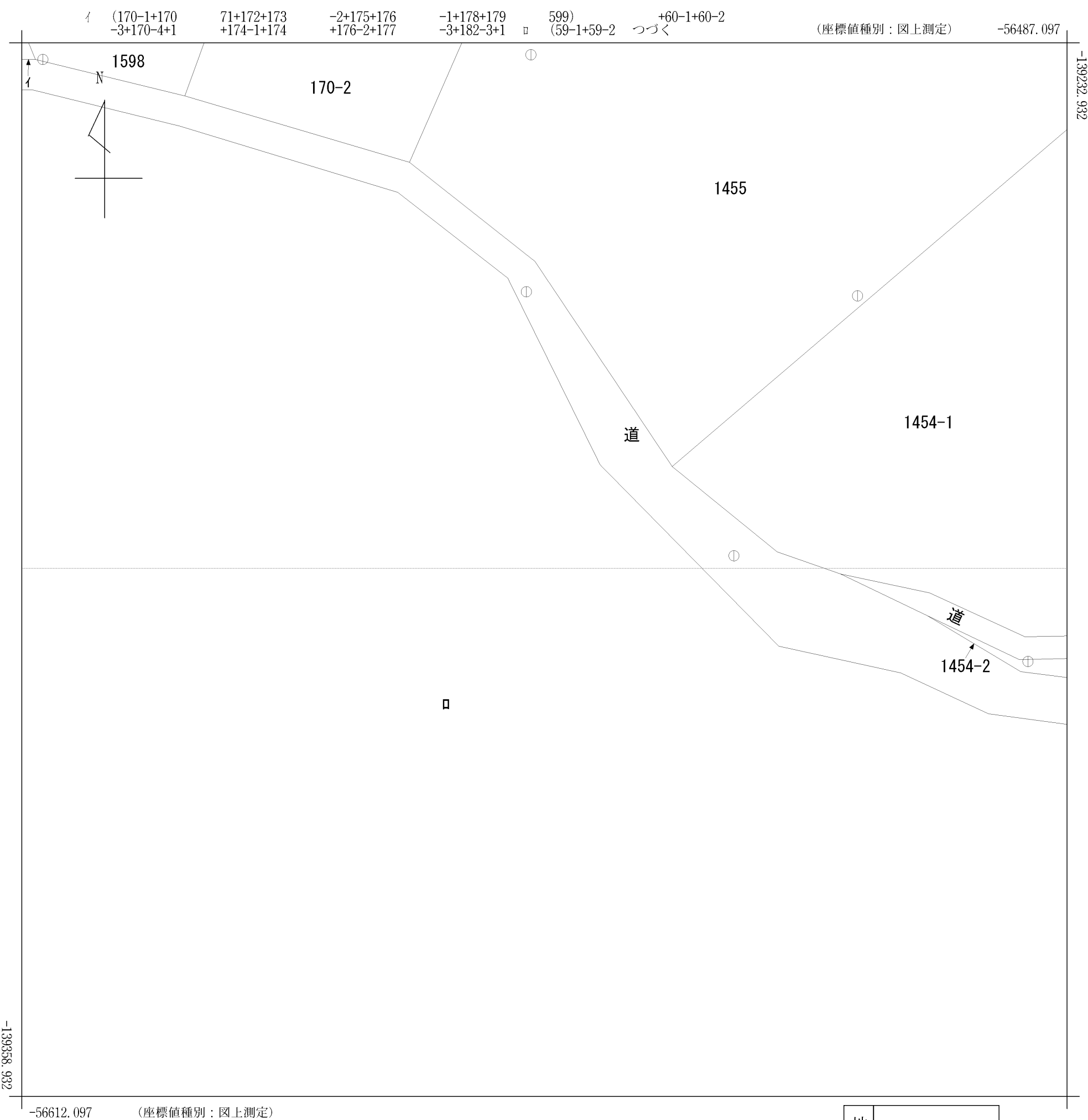


地番区域見出  
岩井

請求部分	所在	磐田市岩井字桶ヶ谷				地番	59番1			
出力縮尺	1/500	精度区分	乙一	座標系番号又は記号	VIII	分類	地図(法第14条第1項)		種類	地籍図
作成年月日	昭和49年11月			備付年月日(原図)				補事項		

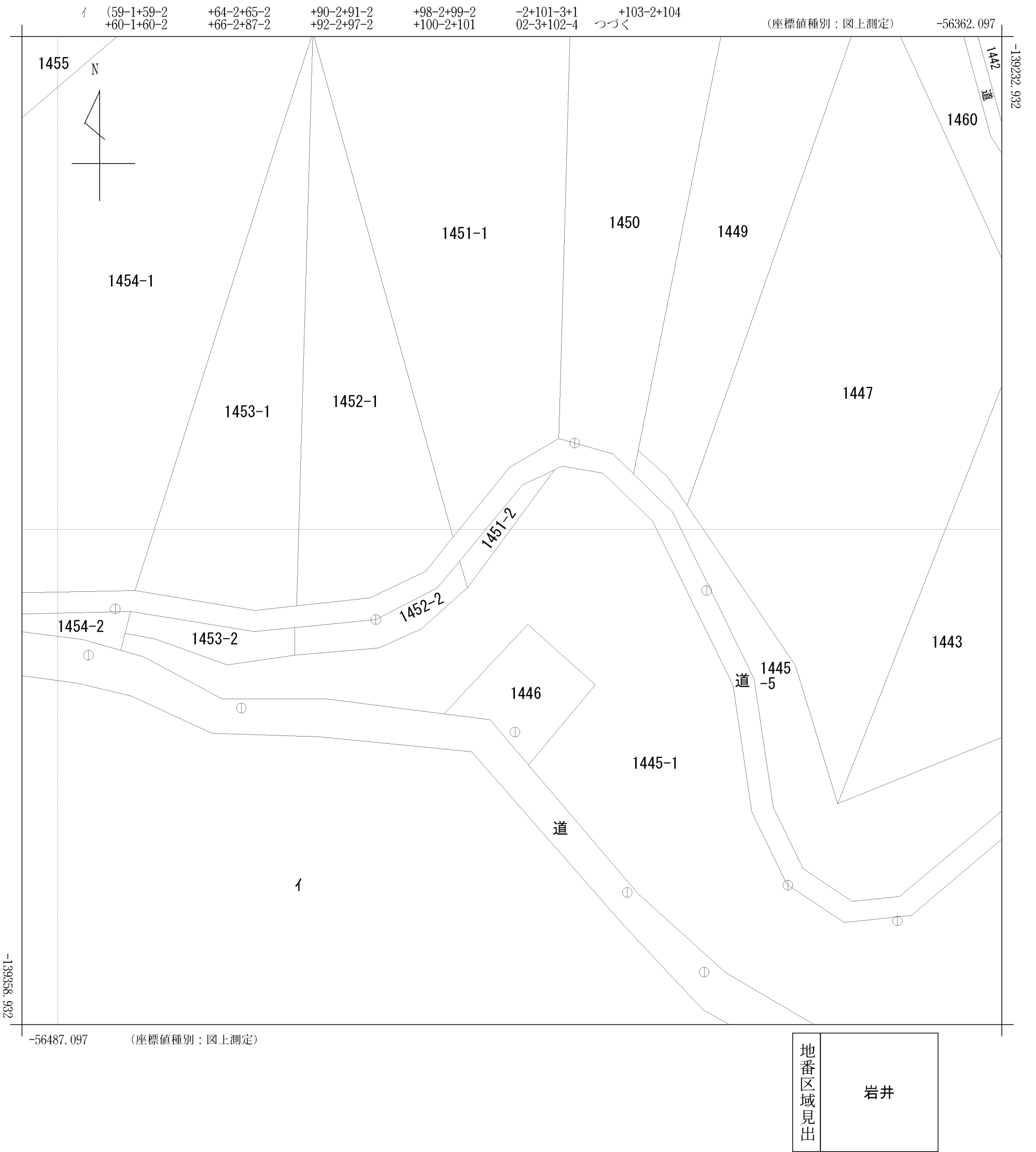
-2+105-3+1  
05-4+106-2  
+107-2+108  
-109合併+1  
10+111+112  
+113+114-1  
+114-2+115  
-1+115-2+1  
16+117-1+1  
17-2+117-3  
+118-1+118  
-2+118-3+1  
19+120-1+1  
20-2+121+1  
22+124-1+1  
24-2+130+1  
31+132+134  
-1+135+136  
-1+136-3+1  
37-1+137-2  
+142-1+142  
-2+142-3+1  
45-1+145-2  
+146-1+147  
-1+147-2+1  
48+149+150  
+151-1+155  
+159+160+1  
62+163+164  
+165+166+1  
67+168-1+1  
68-2+168-3  
+168-4+168  
-5+169+177  
-3+179-1+1  
80+181+182  
-1+183+184  
+185+186+1  
87+188+189  
+190+191+1  
92-1+192-2  
+193+194-1  
+195-1+197  
+199-1+199  
-2+200-1+2  
00-2+201-1  
+201-2+203  
-1+203-2+2  
04-1+205+2  
06+207+208  
+209+210-1  
+211-2+217  
-1+217-2+2  
18-1+221-1  
+226+227-1  
+228+229+2  
33-3+239-2  
+239-3) (2/  
13)



地番区域見出  
岩井

請求部	所在	磐田市岩井字桶ヶ谷				地番	59番1		
出力縮尺	1/500	精度区分	乙一	座標系番号又は記号	VIII	分類	地図(法第14条第1項)	種類	地籍図
作成年月日	昭和49年11月				備付年月日(原図)			補記事項	

+64-2+65-2  
+66-2+87-2  
+90-2+91-2  
+92-2+97-2  
+98-2+99-2  
+100-2+101  
-2+101-3+1  
02-3+102-4  
+103-2+104  
-2+105-3+1  
05-4+106-2  
+107-2+108  
-109合并+1  
10+111+112  
+113+114-1  
+114-2+115  
-1+115-2+1  
16+117-1+1  
17-2+117-3  
+118-1+118  
-2+118-3+1  
19+120-1+1  
20-2+121+1  
22+124-1+1  
24-2+130+1  
31+132+134  
-1+135+136  
-1+136-3+1  
37-1+137-2  
+142-1+142  
-2+142-3+1  
45-1+145-2  
+146-1+147  
-1+147-2+1  
48+149+150  
+151-1+155  
+159+160+1  
62+163+164  
+165+166+1  
67+168-1+1  
68-2+168-3  
+168-4+168  
-5+169+177  
-3+179-1+1  
80+181+182  
-1+183+184  
+185+186+1  
87+188+189  
+190+191+1  
92-1+192-2  
+193+194-1  
+195-1+197  
+199-1+199  
-2+200-1+2  
00-2+201-1  
+201-2+203  
-1+203-2+2  
04-1+205+2  
06+207+208  
+209+210-1  
+211-2+217  
-1+217-2+2  
18-1+221-1  
+226+227-1  
+228+229+2  
33-3+239-2  
+239-3) (1/  
13)



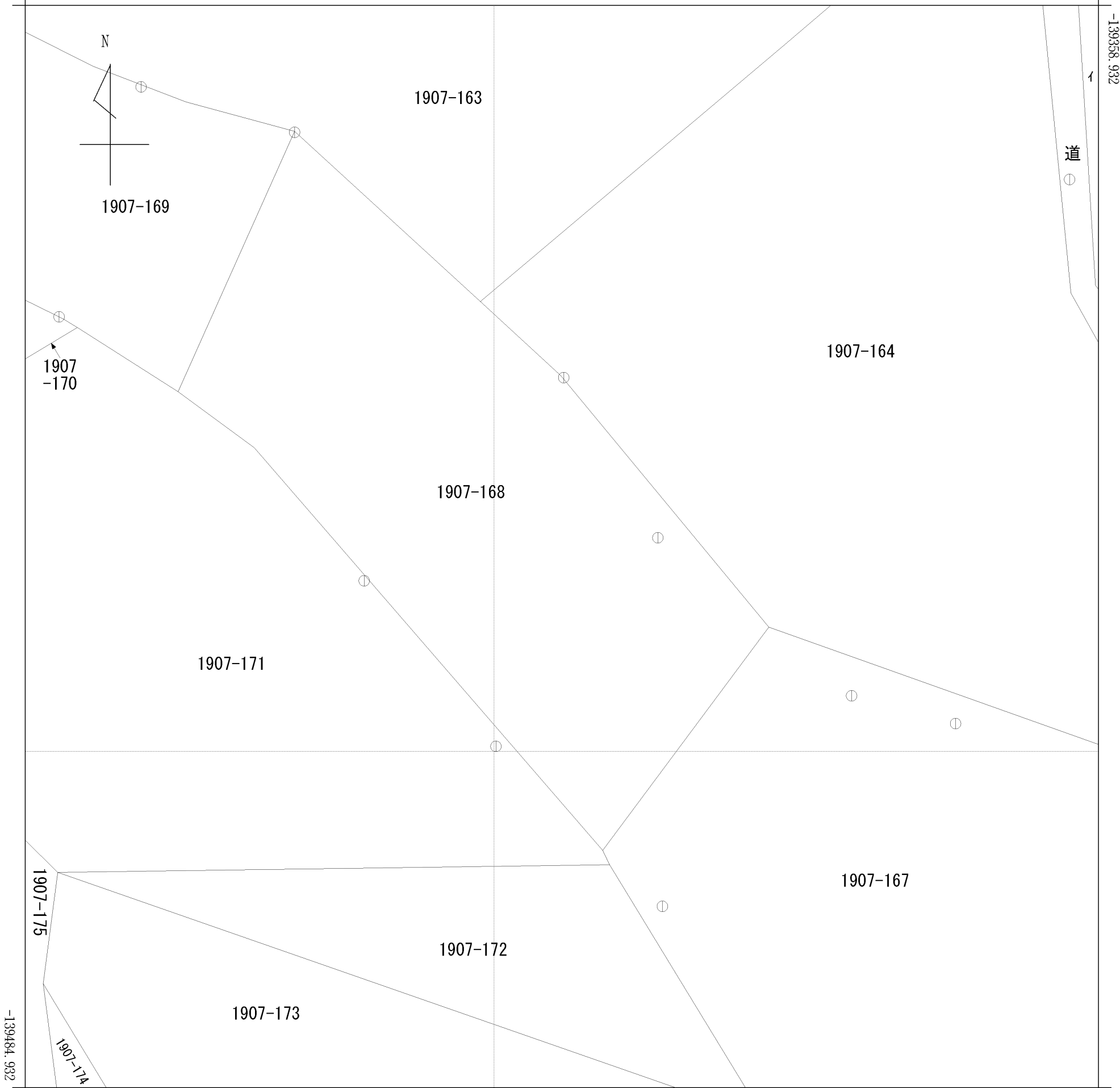
請求部	所在	磐田市岩井字桶ヶ谷				地番	59番1			
出力縮尺	1/500	精度区分	乙一	座標系番号又は記号	VIII	分類	地図(法第14条第1項)		種類	地籍図
作成年月日	昭和49年11月			備付年月日(原図)				補事項		

-2+105-3+1  
05-4+106-2  
+107-2+108  
-109合併+1  
10+111+112  
+113+114-1  
+114-2+115  
-1+115-2+1  
16+117-1+1  
17-2+117-3  
+118-1+118  
-2+118-3+1  
19+120-1+1  
20-2+121+1  
22+124-1+1  
24-2+130+1  
31+132+134  
-1+135+136  
-1+136-3+1  
37-1+137-2  
+142-1+142  
-2+142-3+1  
45-1+145-2  
+146-1+147  
-1+147-2+1  
48+149+150  
+151-1+155  
+159+160+1  
62+163+164  
+165+166+1  
67+168-1+1  
68-2+168-3  
+168-4+168  
-5+169+177  
-3+179-1+1  
80+181+182  
-1+183+184  
+185+186+1  
87+188+189  
+190+191+1  
92-1+192-2  
+193+194-1  
+195-1+197  
+199-1+199  
-2+200-1+2  
00-2+201-1  
+201-2+203  
-1+203-2+2  
04-1+205+2  
06+207+208  
+209+210-1  
+211-2+217  
-1+217-2+2  
18-1+221-1  
+226+227-1  
+228+229+2  
33-3+239-2  
+239-3) (3/  
13)

イ (59-1+59-2 +60-1+60-2 +64-2+65-2 +66-2+87-2 +90-2+91-2 +92-2+97-2 +98-2+99-2 +100-2+101 -2+101-3+1 02-3+102-4 +103-2+104 つづく

(座標値種別：図上測定)

-56612.097



(座標値種別：図上測定)

地番区域見出	岩井
--------	----

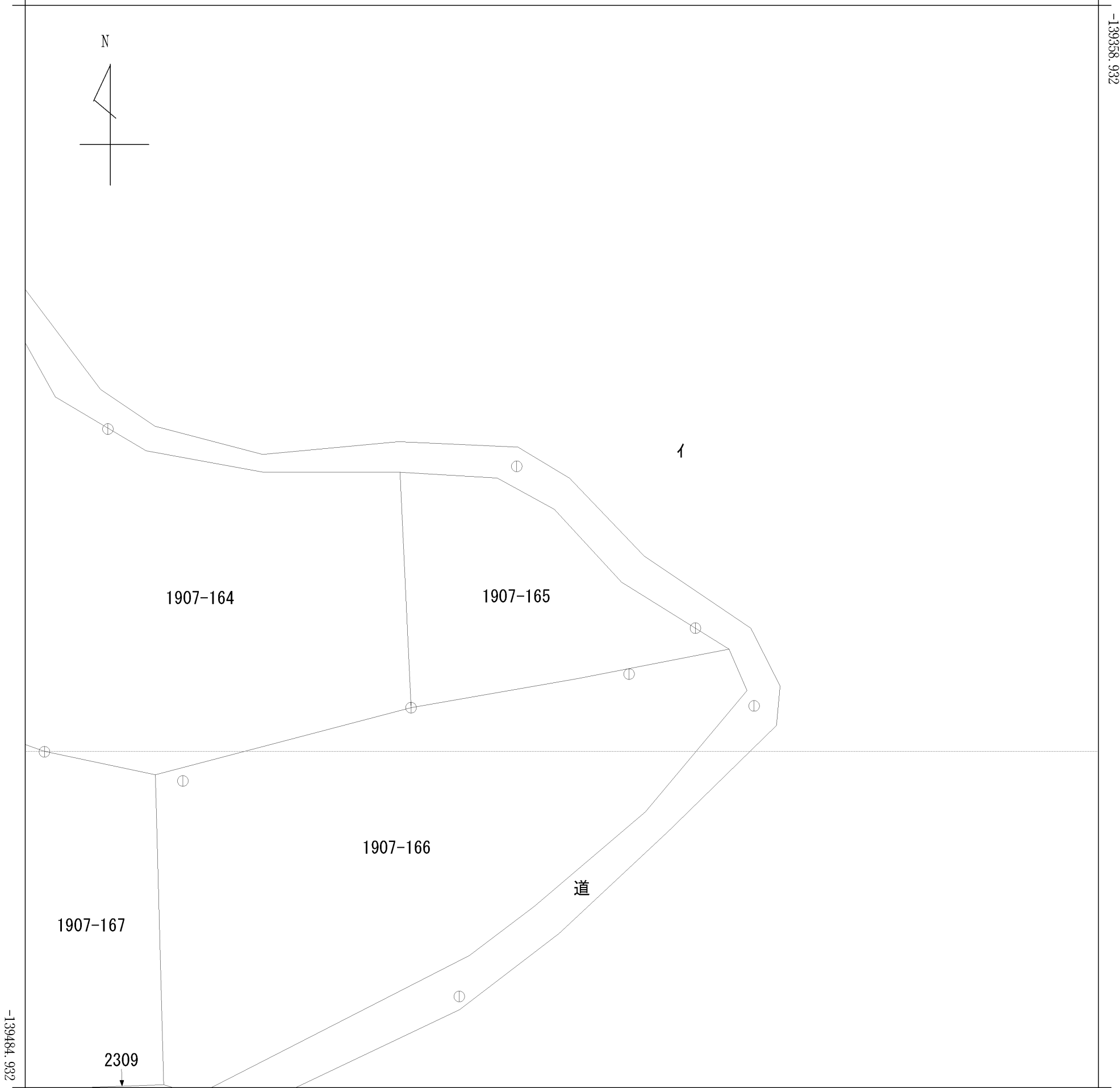
請求部	所在	磐田市岩井字桶ヶ谷				地番	59番1		
出力縮尺	1/500	精度区分	乙一	座標系番号又は記号	VIII	分類	地図(法第14条第1項)	種類	地籍図
作成年月日	昭和49年11月			備付年月日(原図)		補事項			

-2+105-3+1  
05-4+106-2  
+107-2+108  
-109合併+1  
10+111+112  
+113+114-1  
+114-2+115  
-1+115-2+1  
16+117-1+1  
17-2+117-3  
+118-1+118  
-2+118-3+1  
19+120-1+1  
20-2+121+1  
22+124-1+1  
24-2+130+1  
31+132+134  
-1+135+136  
-1+136-3+1  
37-1+137-2  
+142-1+142  
-2+142-3+1  
45-1+145-2  
+146-1+147  
-1+147-2+1  
48+149+150  
+151-1+155  
+159+160+1  
62+163+164  
+165+166+1  
67+168-1+1  
68-2+168-3  
+168-4+168  
-5+169+177  
-3+179-1+1  
80+181+182  
-1+183+184  
+185+186+1  
87+188+189  
+190+191+1  
92-1+192-2  
+193+194-1  
+195-1+197  
+199-1+199  
-2+200-1+2  
00-2+201-1  
+201-2+203  
-1+203-2+2  
04-1+205+2  
06+207+208  
+209+210-1  
+211-2+217  
-1+217-2+2  
18-1+221-1  
+226+227-1  
+228+229+2  
33-3+239-2  
+239-3) (4/  
13)



イ (59-1+59-2 +64-2+65-2 +90-2+91-2 +98-2+99-2 -2+101-3+1 +103-2+104  
 +60-1+60-2 +66-2+87-2 +92-2+97-2 +100-2+101 02-3+102-4 つづく

(座標値種別：図上測定) -56487.097



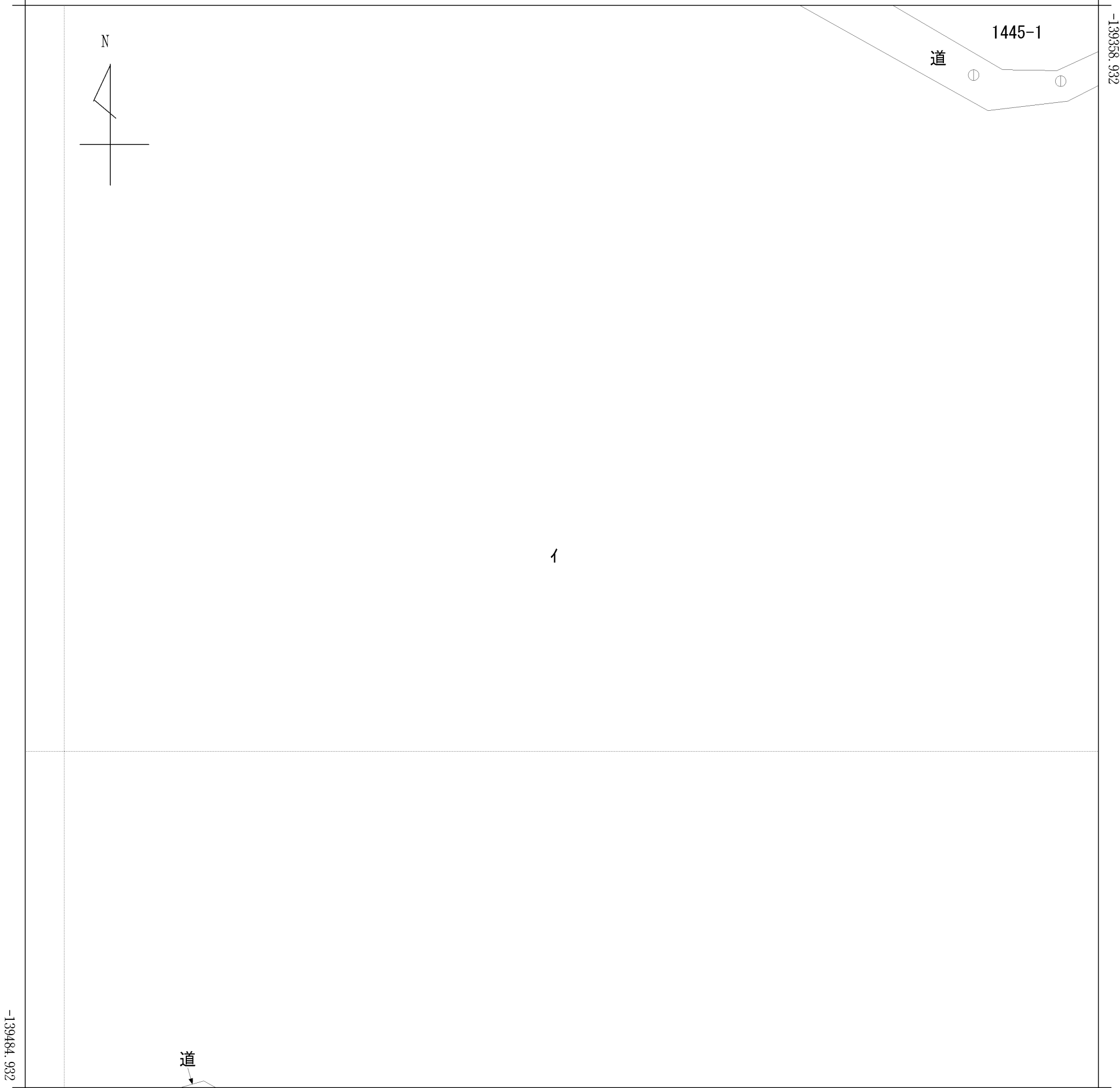
地番区域見出  
 岩井

請求部分	所在	磐田市岩井字桶ヶ谷				地番	59番1		
出縮力尺	1/500	精度区分	乙一	座標系番号又は記号	VIII	分類	地図(法第14条第1項)	種類	地籍図
作成年月日	昭和49年11月			備付年月日(原図)			補事項		

-2+105-3+1  
05-4+106-2  
+107-2+108  
-109合併+1  
10+111+112  
+113+114-1  
+114-2+115  
-1+115-2+1  
16+117-1+1  
17-2+117-3  
+118-1+118  
-2+118-3+1  
19+120-1+1  
20-2+121+1  
22+124-1+1  
24-2+130+1  
31+132+134  
-1+135+136  
-1+136-3+1  
37-1+137-2  
+142-1+142  
-2+142-3+1  
45-1+145-2  
+146-1+147  
-1+147-2+1  
48+149+150  
+151-1+155  
+159+160+1  
62+163+164  
+165+166+1  
67+168-1+1  
68-2+168-3  
+168-4+168  
-5+169+177  
-3+179-1+1  
80+181+182  
-1+183+184  
+185+186+1  
87+188+189  
+190+191+1  
92-1+192-2  
+193+194-1  
+195-1+197  
+199-1+199  
-2+200-1+2  
00-2+201-1  
+201-2+203  
-1+203-2+2  
04-1+205+2  
06+207+208  
+209+210-1  
+211-2+217  
-1+217-2+2  
18-1+221-1  
+226+227-1  
+228+229+2  
33-3+239-2  
+239-3) (5/  
13)

イ (59-1+59-2 +60-1+60-2 +64-2+65-2 +66-2+87-2 +90-2+91-2 +92-2+97-2 +98-2+99-2 +100-2+101 -2+101-3+1 02-3+102-4 +103-2+104 つづく

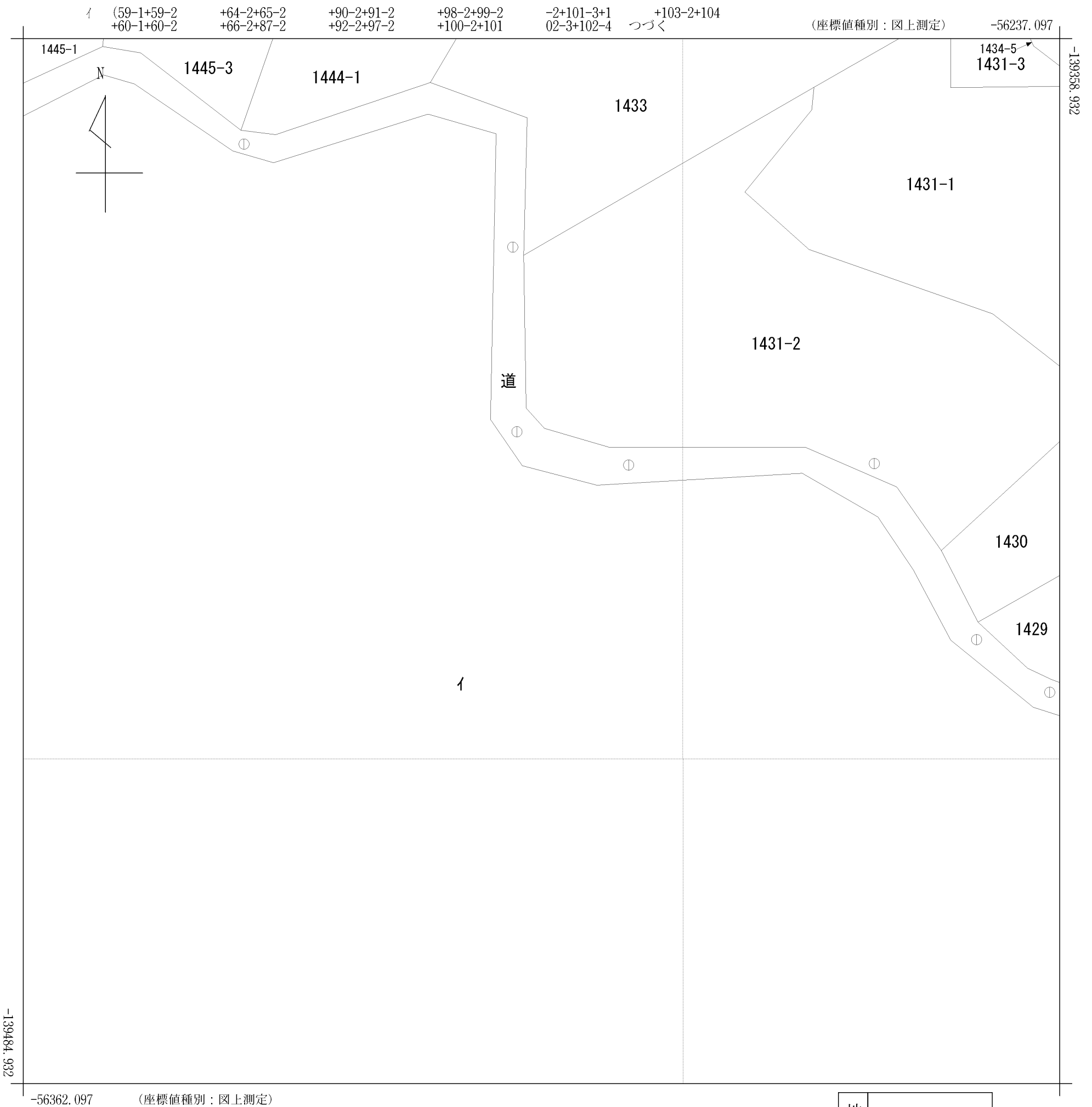
(座標値種別：図上測定) -56362.097



地番区域見出  
岩井

請求部	所在	磐田市岩井字桶ヶ谷				地番	59番1		
出力縮尺	1/500	精度区分	乙一	座標系番号又は記号	VIII	分類	地図(法第14条第1項)	種類	地籍図
作成年月日	昭和49年11月			備付年月日(原図)			補事項		

-2+105-3+1  
05-4+106-2  
+107-2+108  
-109合併+1  
10+111+112  
+113+114-1  
+114-2+115  
-1+115-2+1  
16+117-1+1  
17-2+117-3  
+118-1+118  
-2+118-3+1  
19+120-1+1  
20-2+121+1  
22+124-1+1  
24-2+130+1  
31+132+134  
-1+135+136  
-1+136-3+1  
37-1+137-2  
+142-1+142  
-2+142-3+1  
45-1+145-2  
+146-1+147  
-1+147-2+1  
48+149+150  
+151-1+155  
+159+160+1  
62+163+164  
+165+166+1  
67+168-1+1  
68-2+168-3  
+168-4+168  
-5+169+177  
-3+179-1+1  
80+181+182  
-1+183+184  
+185+186+1  
87+188+189  
+190+191+1  
92-1+192-2  
+193+194-1  
+195-1+197  
+199-1+199  
-2+200-1+2  
00-2+201-1  
+201-2+203  
-1+203-2+2  
04-1+205+2  
06+207+208  
+209+210-1  
+211-2+217  
-1+217-2+2  
18-1+221-1  
+226+227-1  
+228+229+2  
33-3+239-2  
+239-3) (6/  
13)



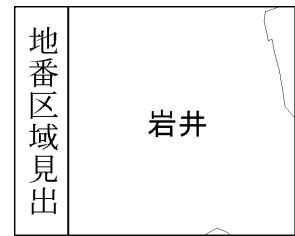
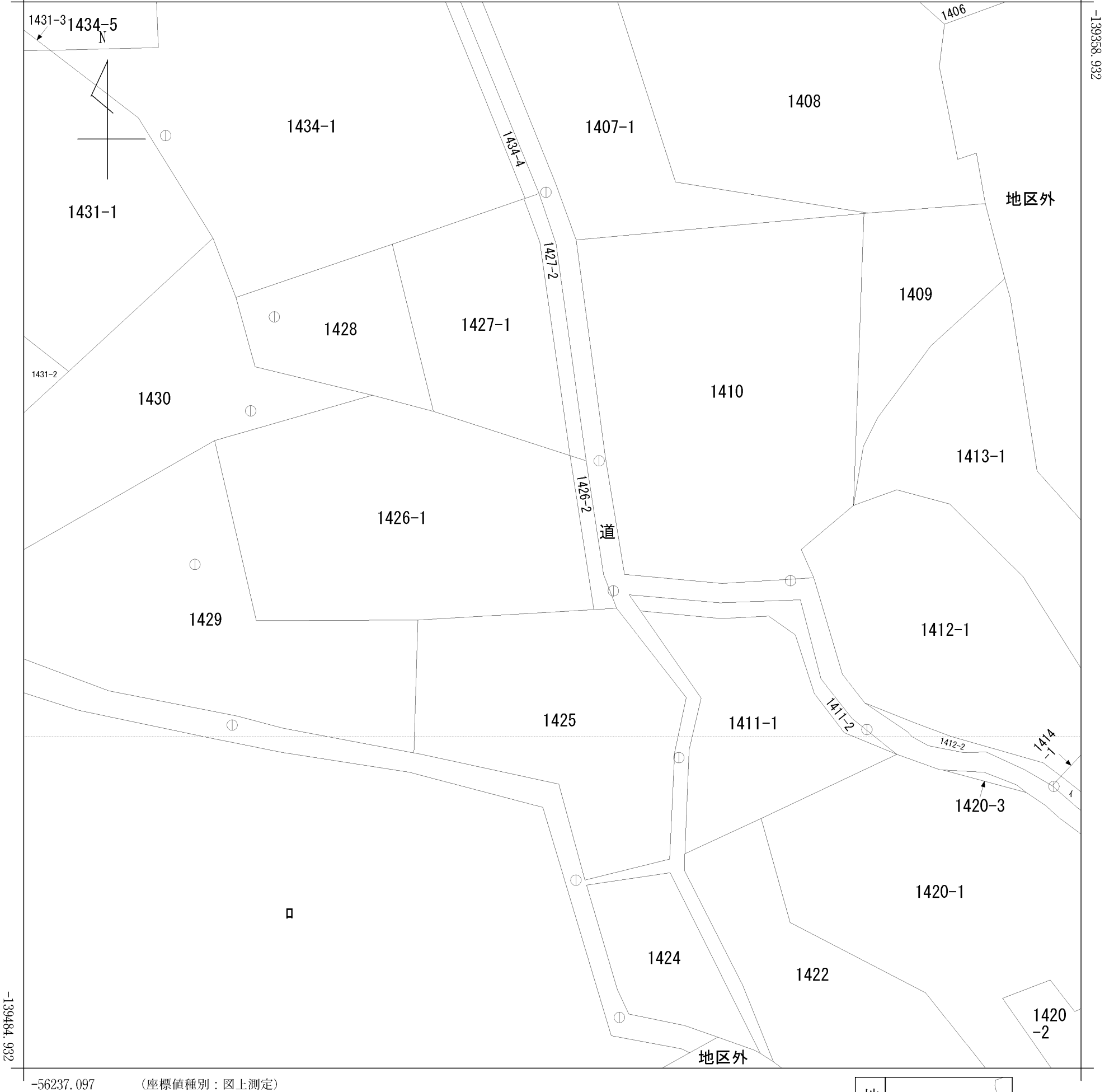
地番区域見出	岩井
--------	----

請求部分	所在	磐田市岩井字桶ヶ谷				地番	59番1			
出力縮尺	1/500	精度区分	乙一	座標系番号又は記号	VIII	分類	地図(法第14条第1項)		種類	地籍図
作成年月日	昭和49年11月			備付年月日(原図)				補記事項		

-2+105-3+1  
05-4+106-2  
+107-2+108  
-109合併+1  
10+111+112  
+113+114-1  
+114-2+115  
-1+115-2+1  
16+117-1+1  
17-2+117-3  
+118-1+118  
-2+118-3+1  
19+120-1+1  
20-2+121+1  
22+124-1+1  
24-2+130+1  
31+132+134  
-1+135+136  
-1+136-3+1  
37-1+137-2  
+142-1+142  
-2+142-3+1  
45-1+145-2  
+146-1+147  
-1+147-2+1  
48+149+150  
+151-1+155  
+159+160+1  
62+163+164  
+165+166+1  
67+168-1+1  
68-2+168-3  
+168-4+168  
-5+169+177  
-3+179-1+1  
80+181+182  
-1+183+184  
+185+186+1  
87+188+189  
+190+191+1  
92-1+192-2  
+193+194-1  
+195-1+197  
+199-1+199  
-2+200-1+2  
00-2+201-1  
+201-2+203  
-1+203-2+2  
04-1+205+2  
06+207+208  
+209+210-1  
+211-2+217  
-1+217-2+2  
18-1+221-1  
+226+227-1  
+228+229+2  
33-3+239-2  
+239-3) (7/  
13)

イ 1414-3 +60-1+60-2 +66-2+87-2 +92-2+97-2 +100-2+101 02-3+102-4  
 □ (59-1+59-2) +64-2+65-2 +90-2+91-2 +98-2+99-2 -2+101-3+1 つづく

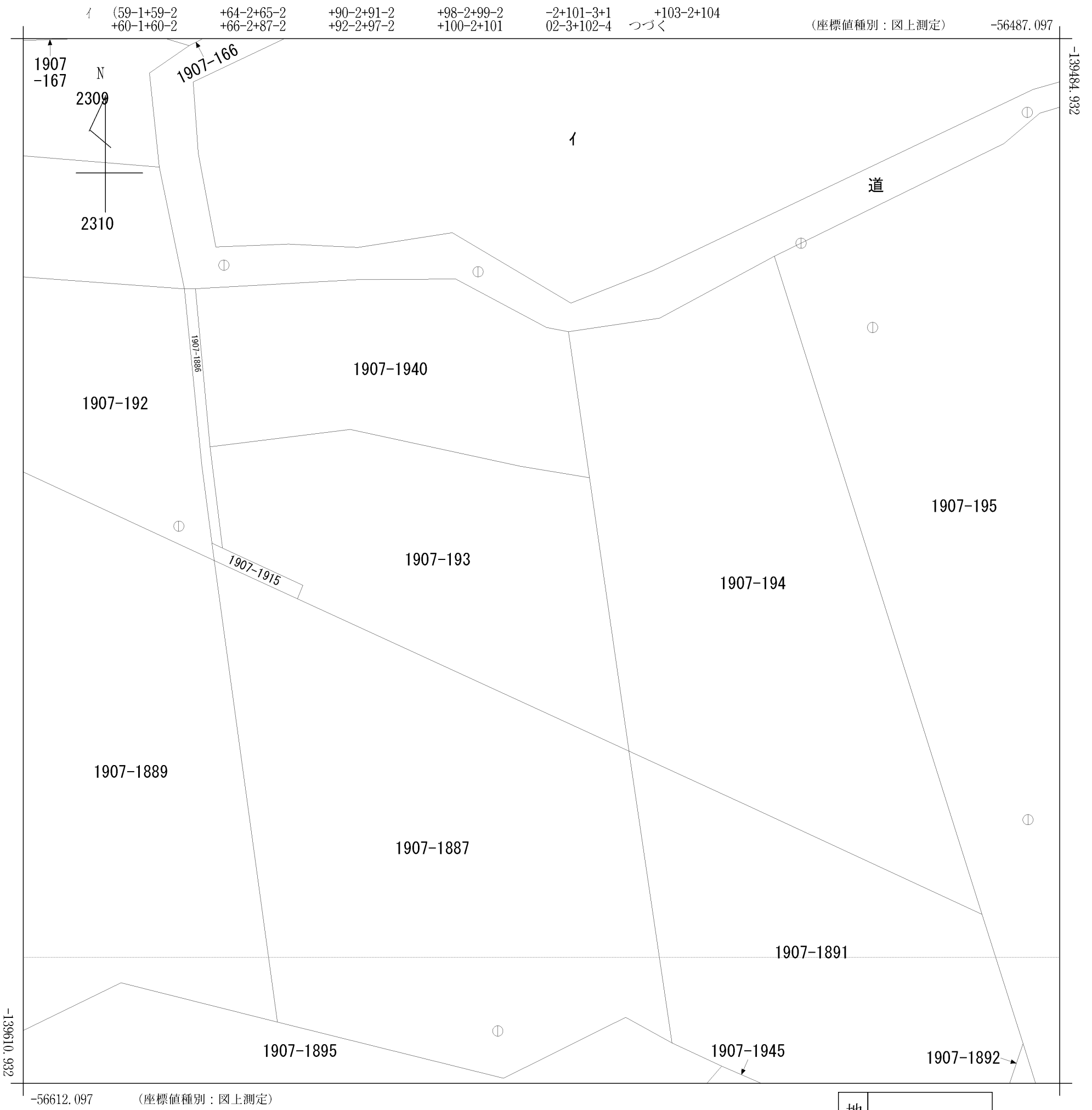
(座標値種別：図上測定) -56112.097



請求部	所在	磐田市岩井字桶ヶ谷				地番	59番1		
出力縮尺	1/500	精度区分	乙一	座標系番号又は記号	VIII	分類	地図(法第14条第1項)	種類	地籍図
作成年月日	昭和49年11月			備付年月日(原図)			補記事項		

+103-2+104  
-2+105-3+1  
05-4+106-2  
+107-2+108  
-109合併+1  
10+111+112  
+113+114-1  
+114-2+115  
-1+115-2+1  
16+117-1+1  
17-2+117-3  
+118-1+118  
-2+118-3+1  
19+120-1+1  
20-2+121+1  
22+124-1+1  
24-2+130+1  
31+132+134  
-1+135+136  
-1+136-3+1  
37-1+137-2  
+142-1+142  
-2+142-3+1  
45-1+145-2  
+146-1+147  
-1+147-2+1  
48+149+150  
+151-1+155  
+159+160+1  
62+163+164  
+165+166+1  
67+168-1+1  
68-2+168-3  
+168-4+168  
-5+169+177  
-3+179-1+1  
80+181+182  
-1+183+184  
+185+186+1  
87+188+189  
+190+191+1  
92-1+192-2  
+193+194-1  
+195-1+197  
+199-1+199  
-2+200-1+2  
00-2+201-1  
+201-2+203  
-1+203-2+2  
04-1+205+2  
06+207+208  
+209+210-1  
+211-2+217  
-1+217-2+2  
18-1+221-1  
+226+227-1  
+228+229+2  
33-3+239-2  
+239-3) (8/  
13)





地番区域見出  
岩井

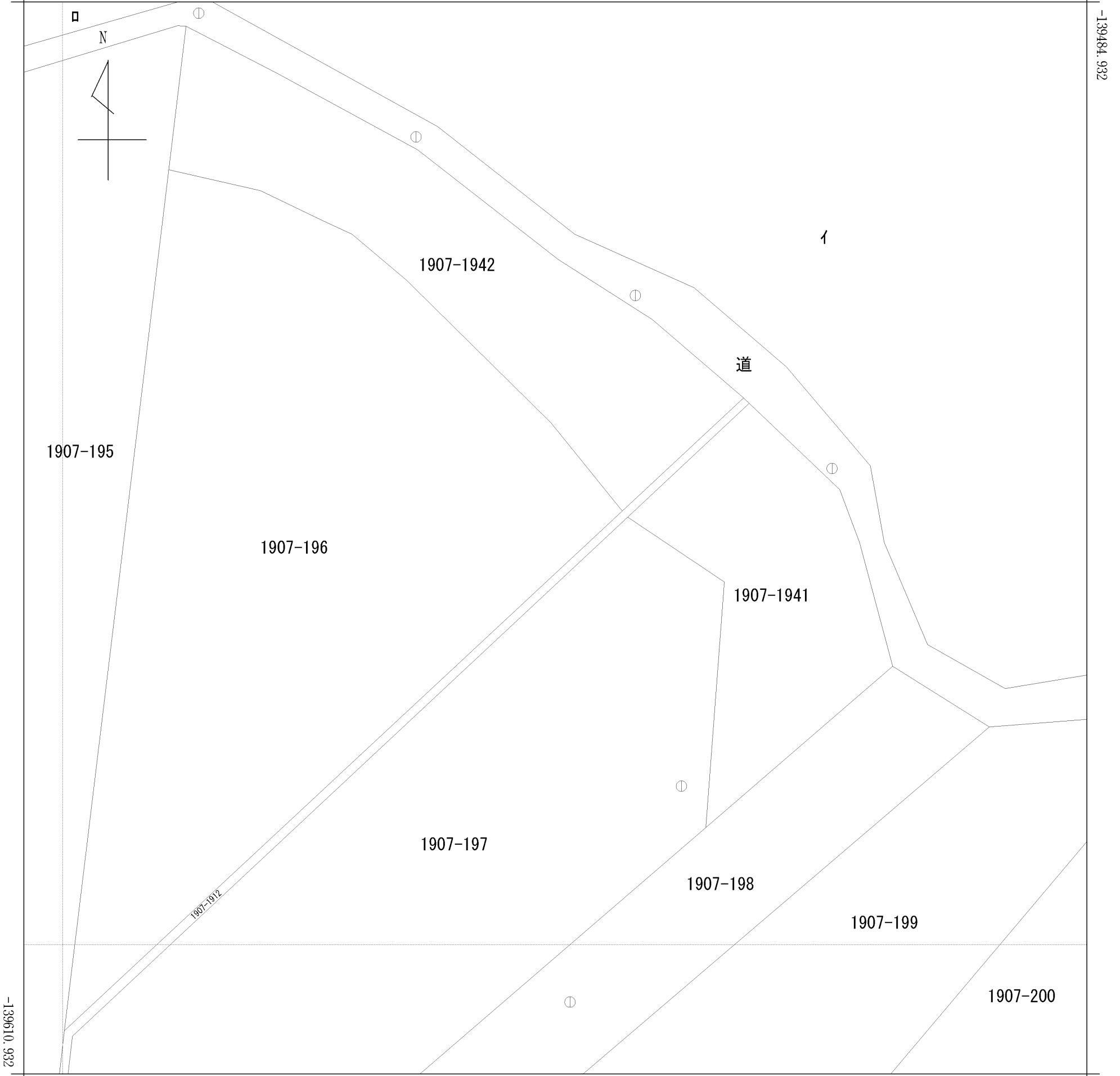
請求部分	所在	磐田市岩井字桶ヶ谷				地番	59番1			
出力縮尺	1/500	精度区分	乙一	座標系番号又は記号	VIII	分類	地図(法第14条第1項)		種類	地籍図
作成年月日	昭和49年11月			備付年月日(原図)				補記事項		

-2+105-3+1  
05-4+106-2  
+107-2+108  
-109合併+1  
10+111+112  
+113+114-1  
+114-2+115  
-1+115-2+1  
16+117-1+1  
17-2+117-3  
+118-1+118  
-2+118-3+1  
19+120-1+1  
20-2+121+1  
22+124-1+1  
24-2+130+1  
31+132+134  
-1+135+136  
-1+136-3+1  
37-1+137-2  
+142-1+142  
-2+142-3+1  
45-1+145-2  
+146-1+147  
-1+147-2+1  
48+149+150  
+151-1+155  
+159+160+1  
62+163+164  
+165+166+1  
67+168-1+1  
68-2+168-3  
+168-4+168  
-5+169+177  
-3+179-1+1  
80+181+182  
-1+183+184  
+185+186+1  
87+188+189  
+190+191+1  
92-1+192-2  
+193+194-1  
+195-1+197  
+199-1+199  
-2+200-1+2  
00-2+201-1  
+201-2+203  
-1+203-2+2  
04-1+205+2  
06+207+208  
+209+210-1  
+211-2+217  
-1+217-2+2  
18-1+221-1  
+226+227-1  
+228+229+2  
33-3+239-2  
+239-3) (9/  
13)

イ (59-1+59-2 +64-2+65-2 +90-2+91-2 +98-2+99-2 -2+101-3+1 +103-2+104  
 +60-1+60-2 +66-2+87-2 +92-2+97-2 +100-2+101 02-3+102-4 つづく

(座標値種別：図上測定)

-56362.097



-56487.097 (座標値種別：図上測定)

地番区域見出  
 岩井

請求部分	所在	磐田市岩井字桶ヶ谷				地番	59番1		
出縮力尺	1/500	精度区分	乙一	座標系番号又は記号	VIII	分類	地図(法第14条第1項)	種類	地籍図
作成年月日	昭和49年11月			備付年月日(原図)		補記事項			

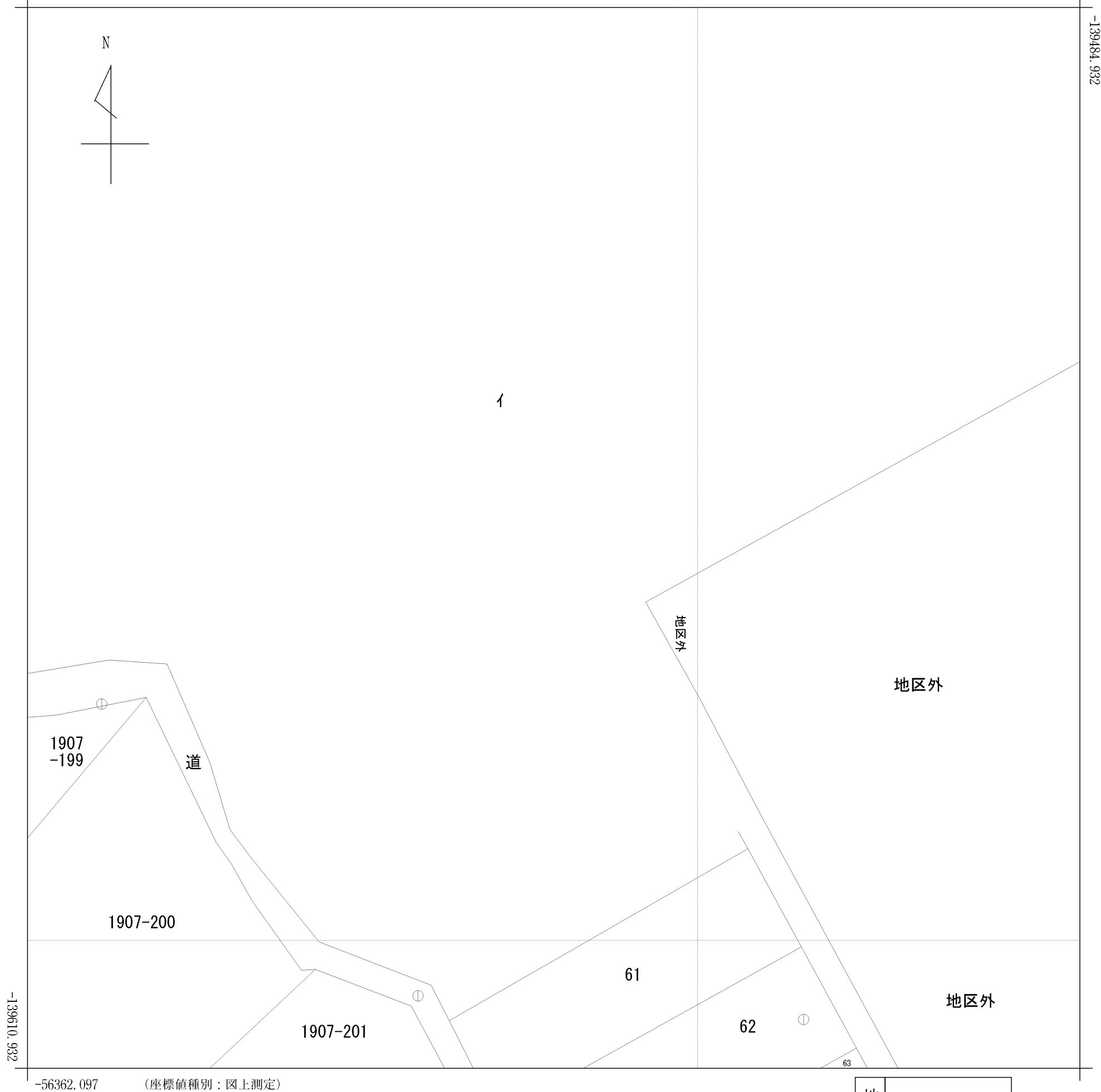
-2+105-3+1      -3+179-1+1  
05-4+106-2      80+181+182  
+107-2+108      -1+183+184  
-109合併+1      +185+186+1  
10+111+112      87+188+189  
+113+114-1      +190+191+1  
+114-2+115      92-1+192-2  
-1+115-2+1      +193+194-1  
16+117-1+1      +195-1+197  
17-2+117-3      +199-1+199  
+118-1+118      -2+200-1+2  
-2+118-3+1      00-2+201-1  
19+120-1+1      +201-2+203  
20-2+121+1      -1+203-2+2  
22+124-1+1      04-1+205+2  
24-2+130+1      06+207+208  
31+132+134      +209+210-1  
-1+135+136      +211-2+217  
-1+136-3+1      -1+217-2+2  
37-1+137-2      18-1+221-1  
+142-1+142      +226+227-1  
-2+142-3+1      +228+229+2  
45-1+145-2      33-3+239-2  
+146-1+147      +239-3) (10  
-1+147-2+1      /13)

48+149+150  
+151-1+155  
+159+160+1  
62+163+164  
+165+166+1  
67+168-1+1  
68-2+168-3  
+168-4+168  
-5+169+177  
-3+179-1+1  
80+181+182  
-1+183+184  
+185+186+1  
87+188+189  
+190+191+1  
92-1+192-2  
+193+194-1  
+195-1+197  
+199-1+199  
-2+200-1+2  
00-2+201-1  
+201-2+203  
-1+203-2+2  
04-1+205+2  
06+207+208  
+209+210-1  
+211-2+217  
-1+217-2+2  
18-1+221-1  
+226+227-1  
+228+229+2  
33-3+239-2  
+239-3) (11  
/13)

□ (59-1+59-2  
+60-1+60-2  
+64-2+65-2  
+66-2+87-2  
+90-2+91-2  
+92-2+97-2  
+98-2+99-2  
+100-2+101  
-2+101-3+1  
02-3+102-4  
+103-2+104  
-2+105-3+1  
05-4+106-2  
+107-2+108  
-109合併+1  
10+111+112  
+113+114-1  
+114-2+115  
-1+115-2+1  
16+117-1+1  
17-2+117-3  
+118-1+118  
-2+118-3+1  
19+120-1+1  
20-2+121+1  
22+124-1+1  
24-2+130+1  
31+132+134  
-1+135+136  
-1+136-3+1  
37-1+137-2  
+142-1+142  
-2+142-3+1  
45-1+145-2  
+146-1+147  
-1+147-2+1  
48+149+150  
+151-1+155  
+159+160+1  
62+163+164  
+165+166+1  
67+168-1+1  
68-2+168-3  
+168-4+168  
-5+169+177

イ (59-1+59-2 +60-1+60-2 +64-2+65-2 +66-2+87-2 +90-2+91-2 +92-2+97-2 +98-2+99-2 +100-2+101 -2+101-3+1 02-3+102-4 +103-2+104 つづく

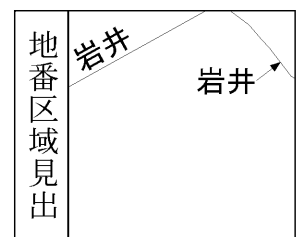
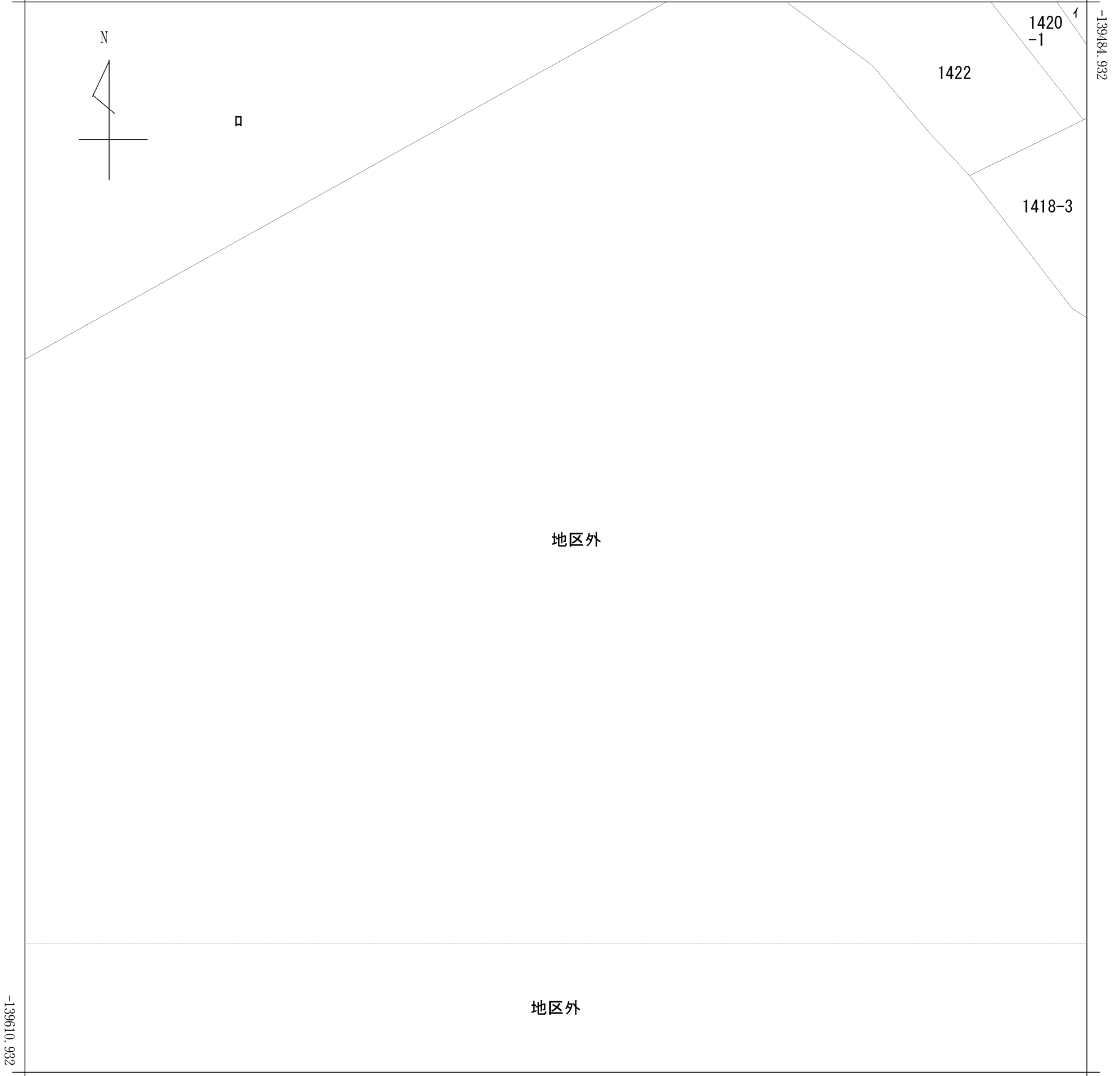
(座標値種別：図上測定) -56237.097



請求部分	所在	磐田市岩井字桶ヶ谷				地番	59番1		
出力縮尺	1/500	精度区分	乙一	座標系番号又は記号	VIII	分類	地図(法第14条第1項)	種類	地籍図
作成年月日	昭和49年11月			備付年月日(原図)			補記事項		

-2+105-3+1  
05-4+106-2  
+107-2+108  
-109合併+1  
10+111+112  
+113+114-1  
+114-2+115  
-1+115-2+1  
16+117-1+1  
17-2+117-3  
+118-1+118  
-2+118-3+1  
19+120-1+1  
20-2+121+1  
22+124-1+1  
24-2+130+1  
31+132+134  
-1+135+136  
-1+136-3+1  
37-1+137-2  
+142-1+142  
-2+142-3+1  
45-1+145-2  
+146-1+147  
-1+147-2+1  
48+149+150  
+151-1+155  
+159+160+1  
62+163+164  
+165+166+1  
67+168-1+1  
68-2+168-3  
+168-4+168  
-5+169+177  
-3+179-1+1  
80+181+182  
-1+183+184  
+185+186+1  
87+188+189  
+190+191+1  
92-1+192-2  
+193+194-1  
+195-1+197  
+199-1+199  
-2+200-1+2  
00-2+201-1  
+201-2+203  
-1+203-2+2  
04-1+205+2  
06+207+208  
+209+210-1  
+211-2+217  
-1+217-2+2  
18-1+221-1  
+226+227-1  
+228+229+2  
33-3+239-2  
+239-3) (12  
/13)

イ 1420-2 +60-1+60-2 +66-2+87-2 +92-2+97-2 +100-2+101 02-3+102-4 (座標値種別：図上測定) -56112.097  
 □ (59-1+59-2 +64-2+65-2 +90-2+91-2 +98-2+99-2 -2+101-3+1 つづく



請求部	所在	磐田市岩井字桶ヶ谷				地番	59番1		
出縮力尺	1/500	精度区分	乙一	座標系番号又は記号	VIII	分類	地図(法第14条第1項)	種類	地籍図
作成年月日	昭和49年11月			備付年月日(原図)			補記事項		

+103-2+104  
-2+105-3+1  
05-4+106-2  
+107-2+108  
-109合併+1  
10+111+112  
+113+114-1  
+114-2+115  
-1+115-2+1  
16+117-1+1  
17-2+117-3  
+118-1+118  
-2+118-3+1  
19+120-1+1  
20-2+121+1  
22+124-1+1  
24-2+130+1  
31+132+134  
-1+135+136  
-1+136-3+1  
37-1+137-2  
+142-1+142  
-2+142-3+1  
45-1+145-2  
+146-1+147  
-1+147-2+1  
48+149+150  
+151-1+155  
+159+160+1  
62+163+164  
+165+166+1  
67+168-1+1  
68-2+168-3  
+168-4+168  
-5+169+177  
-3+179-1+1  
80+181+182  
-1+183+184  
+185+186+1  
87+188+189  
+190+191+1  
92-1+192-2  
+193+194-1  
+195-1+197  
+199-1+199  
-2+200-1+2  
00-2+201-1  
+201-2+203  
-1+203-2+2  
04-1+205+2  
06+207+208  
+209+210-1  
+211-2+217  
-1+217-2+2  
18-1+221-1  
+226+227-1  
+228+229+2  
33-3+239-2  
+239-3) (13  
/13)