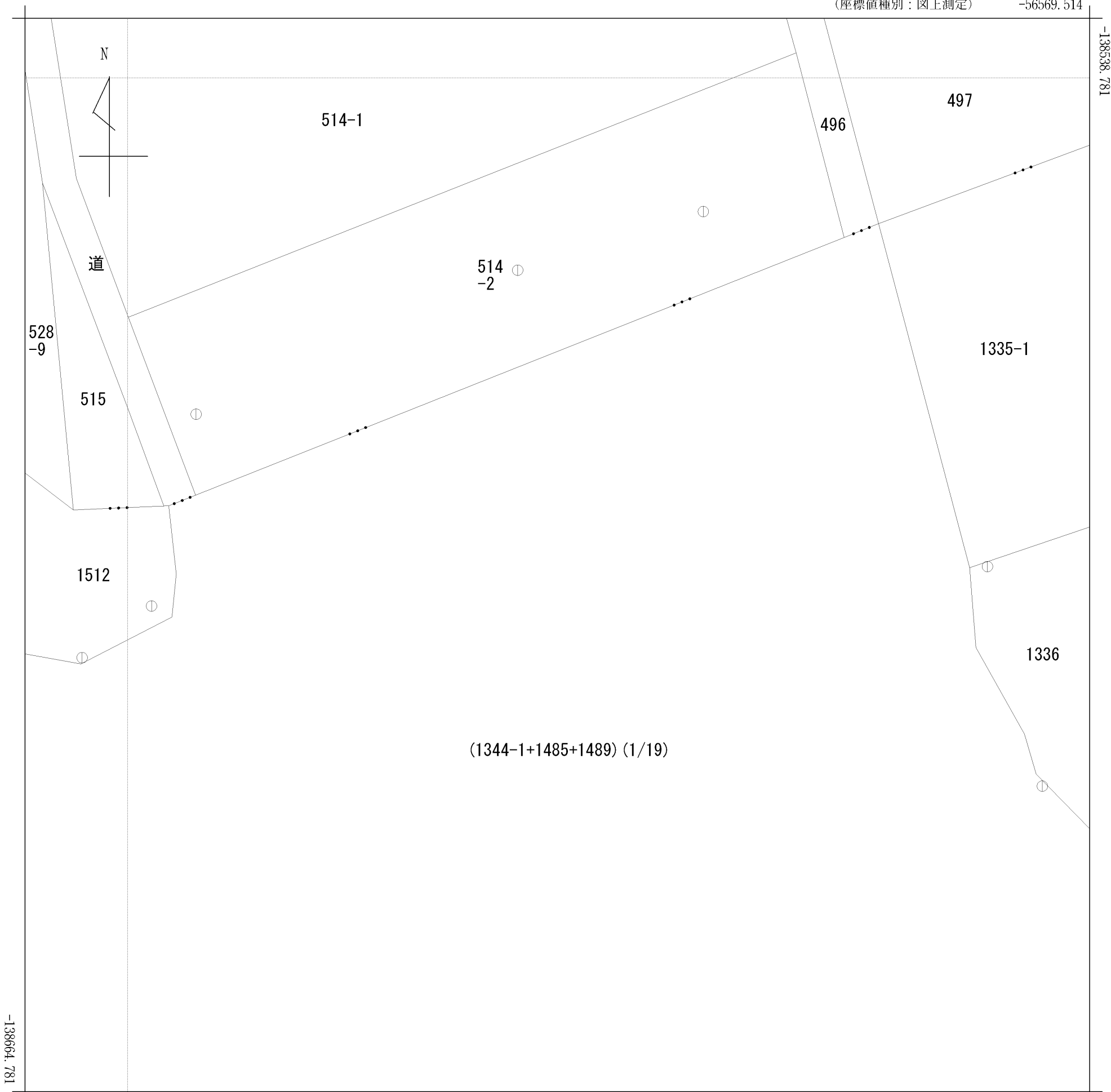


地番区域見出	篠原 岩井
--------	----------

請求部	所在	磐田市岩井字炭焼					地番	1489番		
出力縮尺	1/500	精度区分	乙一	座標系番号又は記号	VIII	分類	地図(法第14条第1項)		種類	地籍図
作成年月日	昭和49年11月			備付年月日(原図)				補記事項		

(座標値種別：図上測定) -56569.514



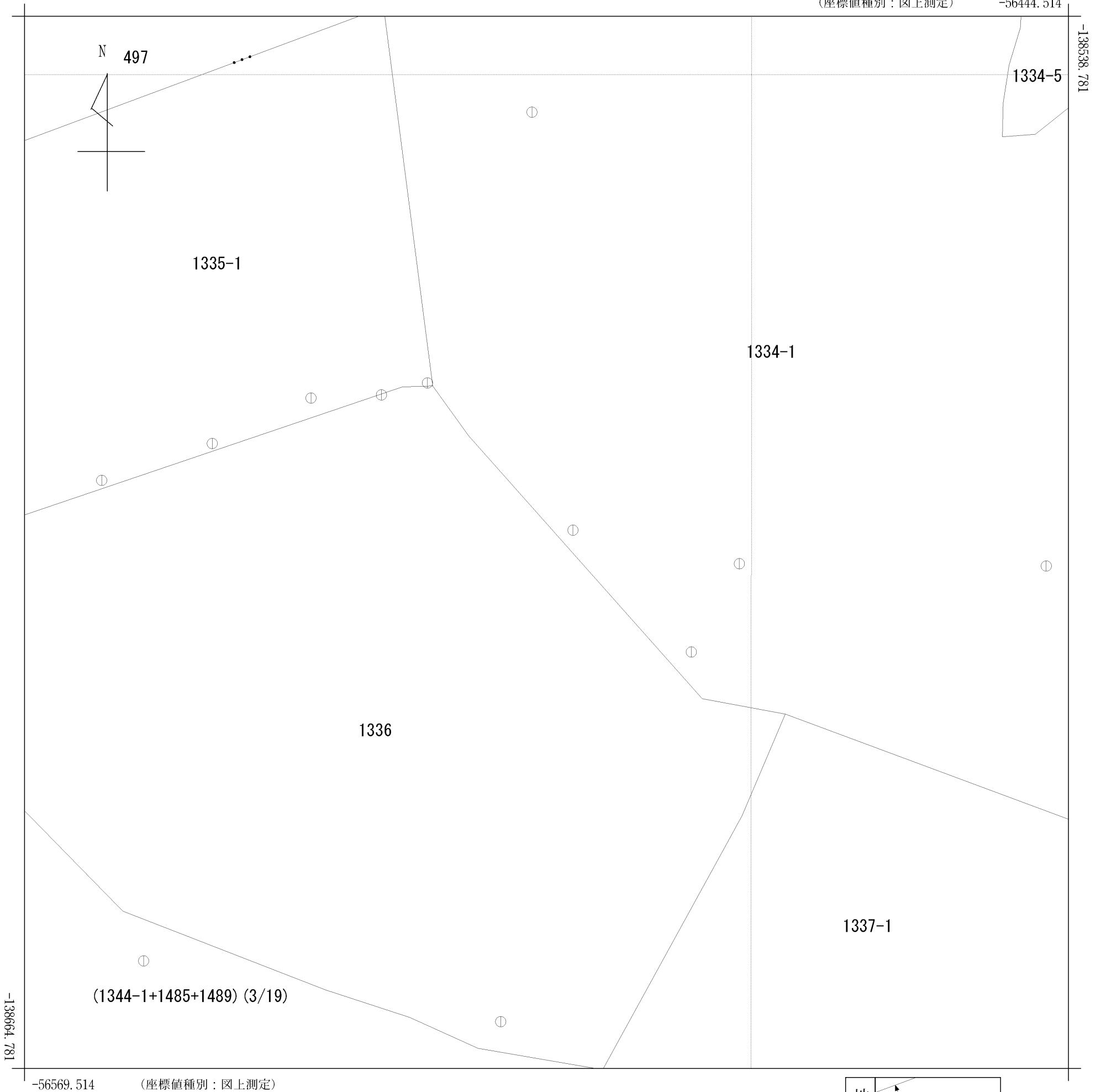
-56694.514 (座標値種別：図上測定)

地番区域見出	篠原
	岩井

請求部分	所在	磐田市岩井字炭焼				地番	1489番			
出力縮尺	1/500	精度区分	乙一	座標系番号又は記号	VIII	分類	地図(法第14条第1項)		種類	地籍図
作成年月日	昭和49年11月				備付年月日(原図)			補記事項		

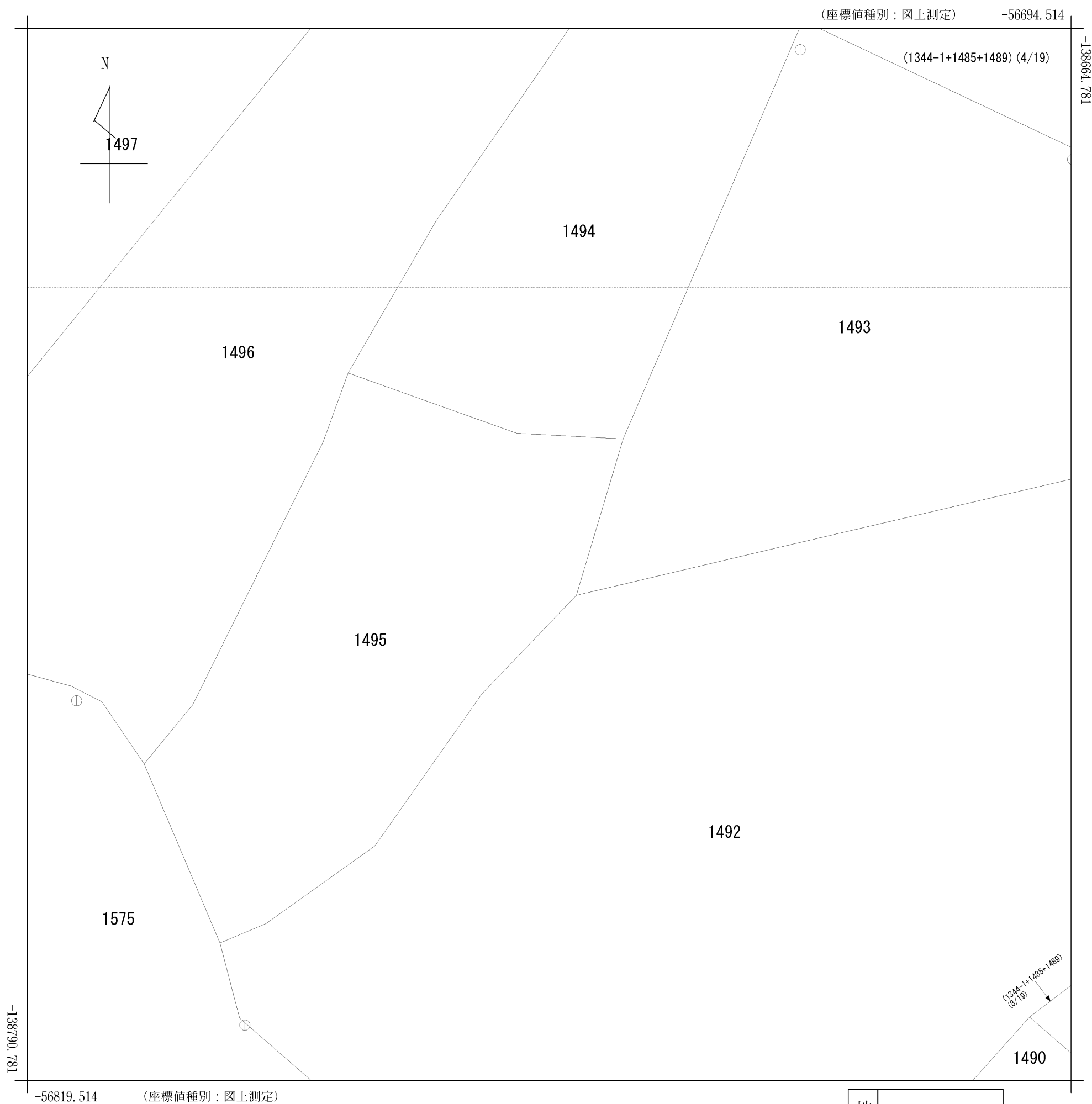
(座標値種別：図上測定)

-56444.514



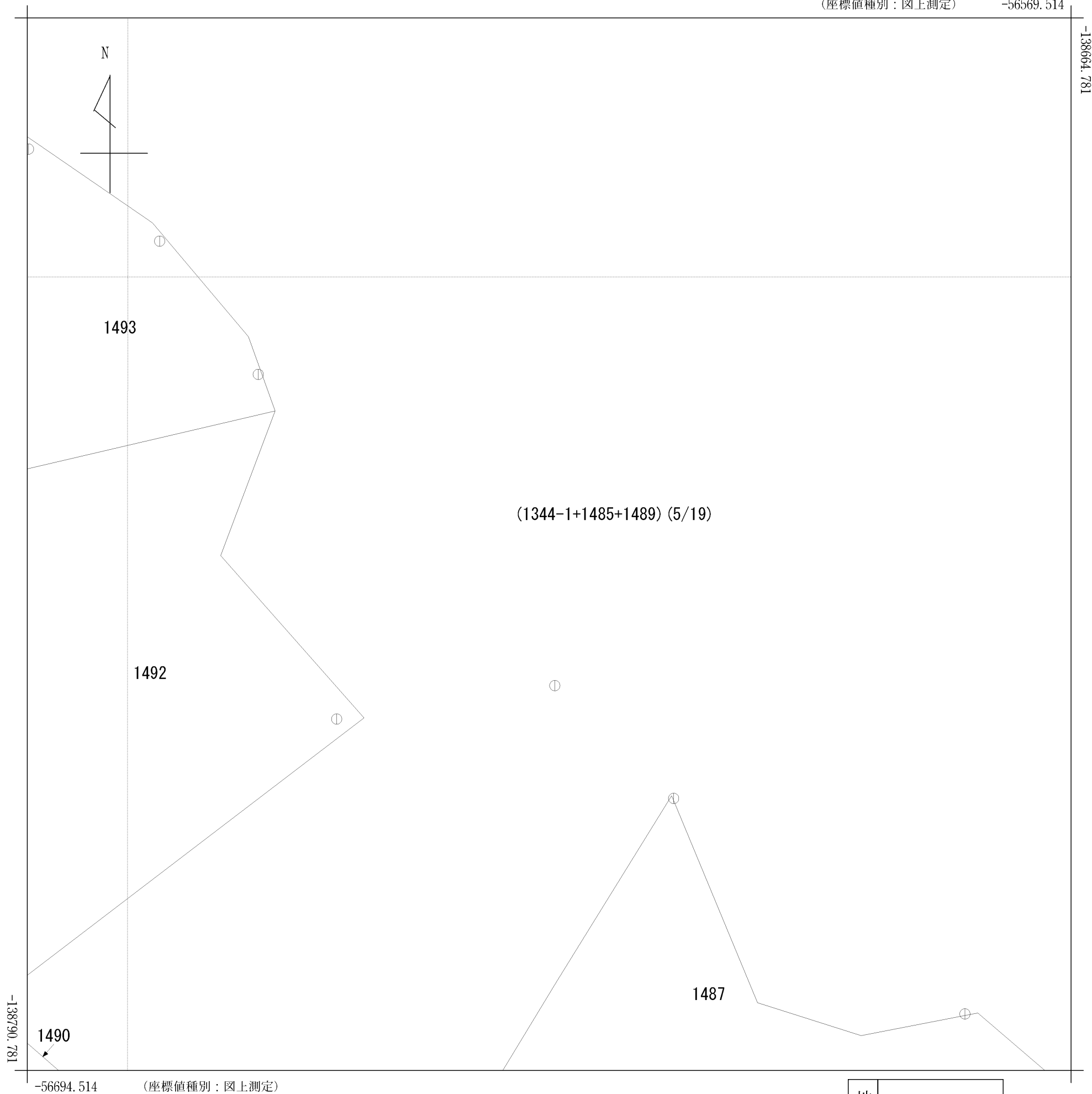
地番区域見出  
 篠原  
 岩井

請求部分	所在	磐田市岩井字炭焼				地番	1489番		
出力縮尺	1/500	精度区分	乙一	座標系番号又は記号	VIII	分類	地図(法第14条第1項)	種類	地籍図
作成年月日	昭和49年11月			備付年月日(原図)			補記事項		



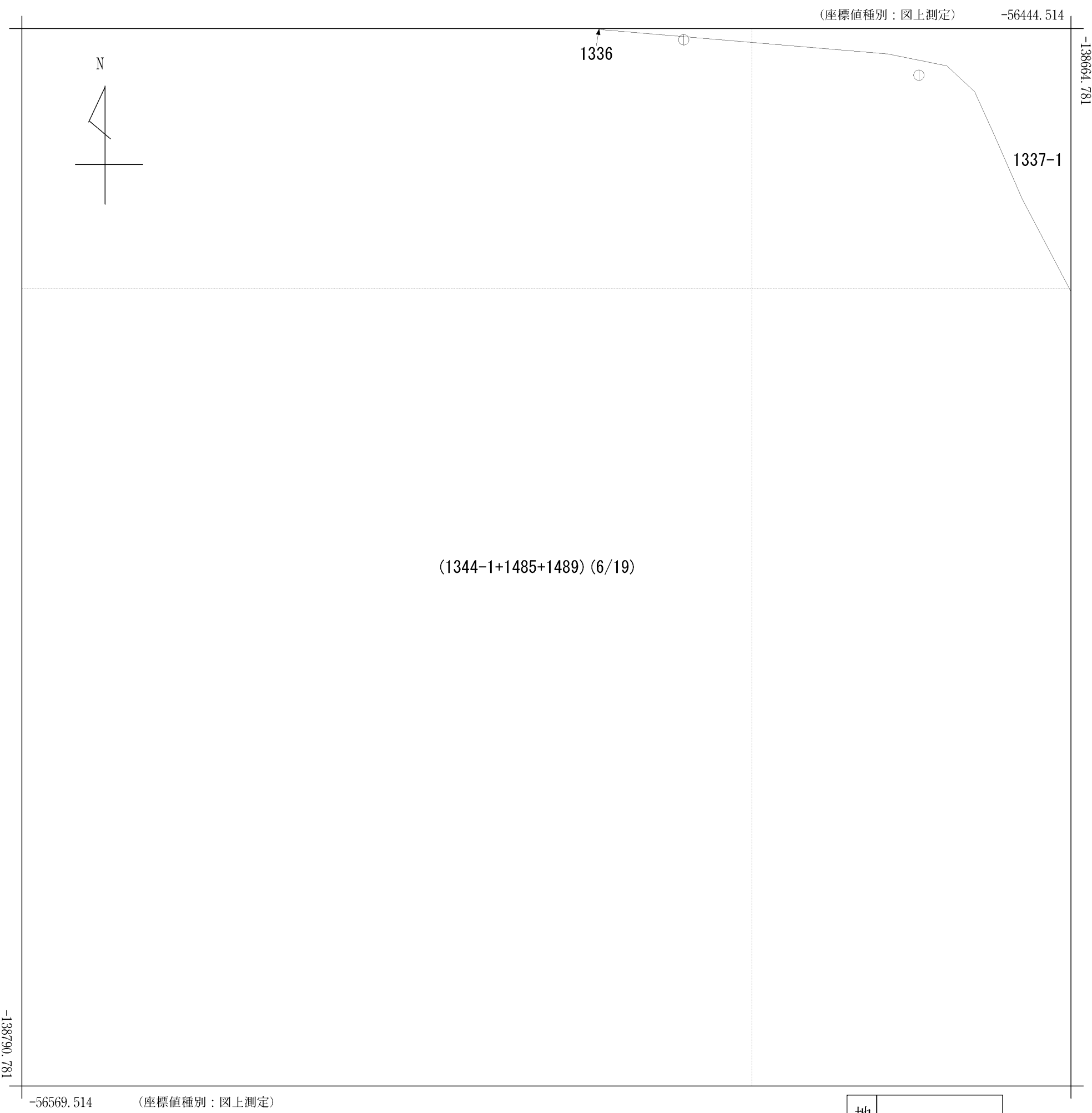
地番区域見出  
岩井

請求部分	所在	磐田市岩井字炭焼				地番	1489番		
出縮力尺	1/500	精度区分	乙一	座標系番号又は記号	VIII	分類	地図(法第14条第1項)	種類	地籍図
作成年月日	昭和49年11月				備付年月日(原図)		補記事項		



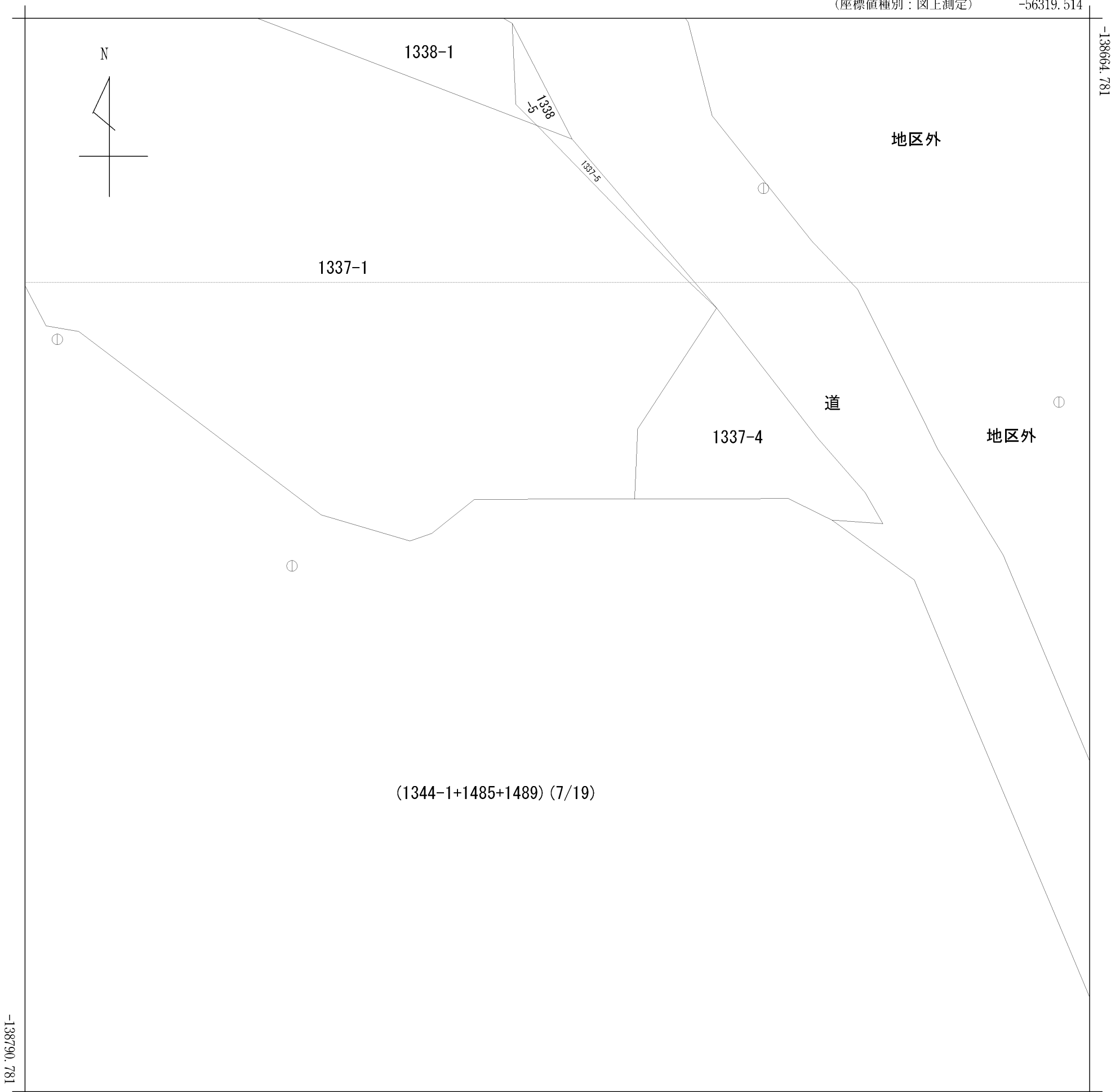
地番区域見出	岩井
--------	----

請求部分	所在	磐田市岩井字炭焼				地番	1489番		
出力縮尺	1/500	精度区分	乙一	座標系番号又は記号	VIII	分類	地図(法第14条第1項)	種類	地籍図
作成年月日	昭和49年11月				備付年月日(原図)			補記事項	



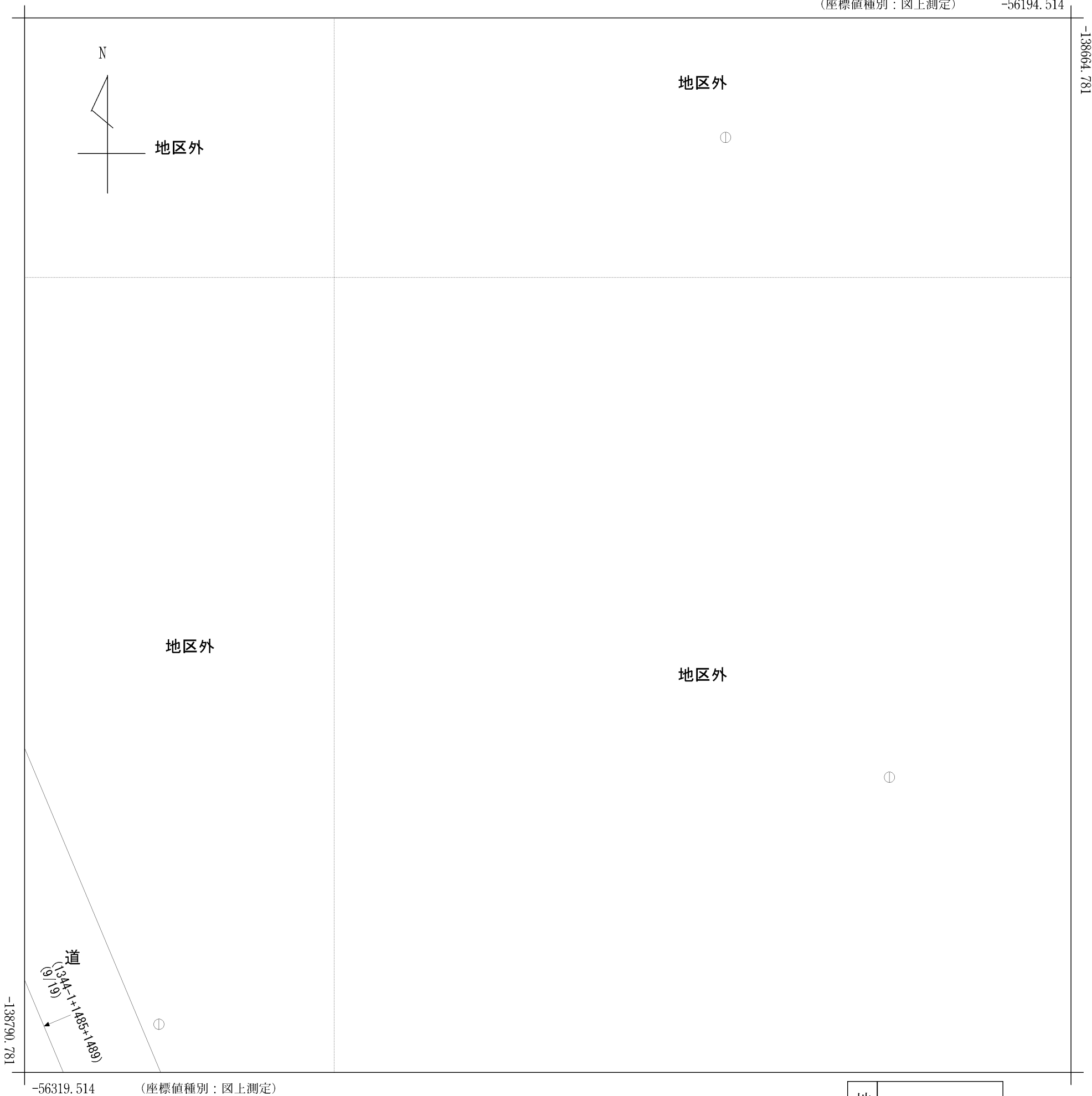
地番区域見出	岩井
--------	----

請求部	所在	磐田市岩井字炭焼				地番	1489番		
出力縮尺	1/500	精度区分	乙一	座標系番号又は記号	VIII	分類	地図(法第14条第1項)	種類	地籍図
作成年月日	昭和49年11月			備付年月日(原図)			補記事項		



地番区域見出  
岩井

請求部分	所在	磐田市岩井字炭焼				地番	1489番		
出力縮尺	1/500	精度区分	乙一	座標系番号又は記号	VIII	分類	地図(法第14条第1項)	種類	地籍図
作成年月日	昭和49年11月				備付年月日(原図)			補記事項	



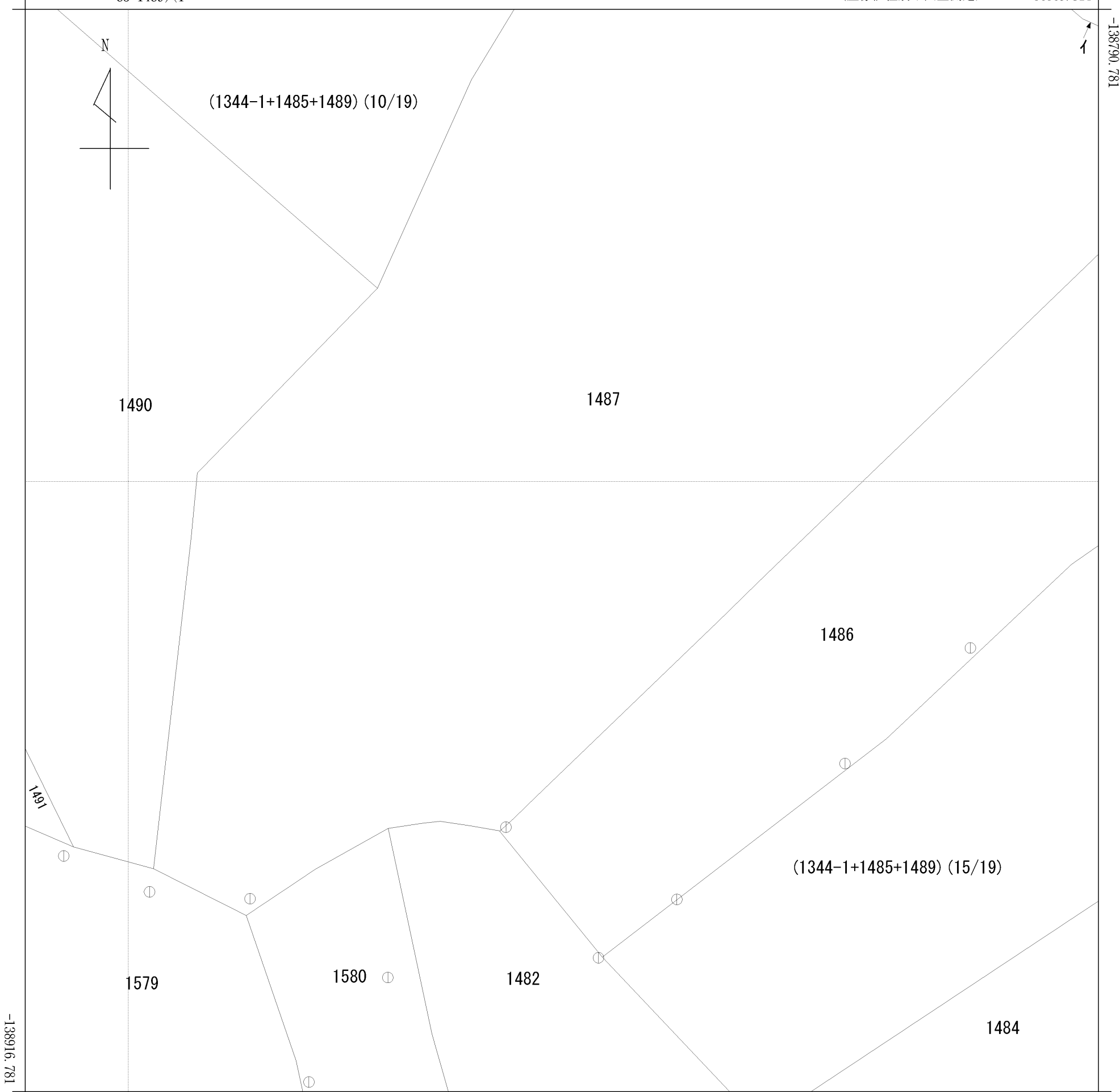
地番区域見出  
岩井

請求部分	所在	磐田市岩井字炭焼				地番	1489番		
出力縮尺	1/500	精度区分	乙一	座標系番号又は記号	VIII	分類	地図(法第14条第1項)	種類	地籍図
作成年月日	昭和49年11月			備付年月日(原図)			補記事項		



イ (1344-1+1485+1489) (10/19)  
85+1489) (1

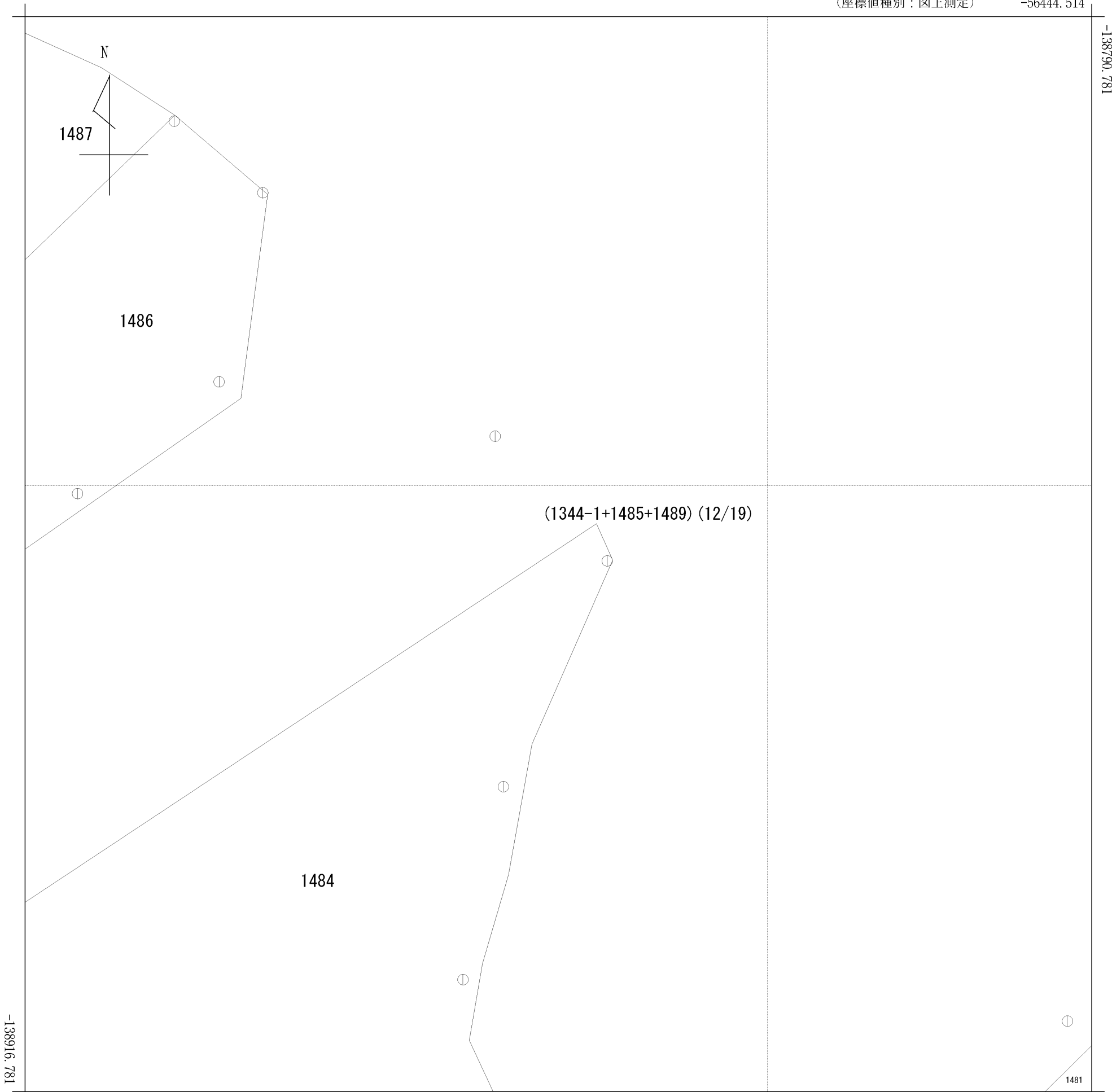
(座標値種別：図上測定) -56569.514



-56694.514 (座標値種別：図上測定)

地番区域見出  
岩井

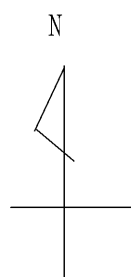
請求部	所在	磐田市岩井字炭焼					地番	1489番		
出縮力尺	1/500	精度区分	乙一	座標系番号又は記号	VIII	分類	地図(法第14条第1項)		種類	地籍図
作成年月日	昭和49年11月				備付年月日(原図)			補記事項		



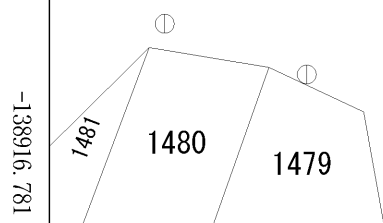
-56569.514 (座標値種別：図上測定)

地番区域見出	岩井
--------	----

請求部分	所在	磐田市岩井字炭焼				地番	1489番		
出力縮尺	1/500	精度区分	乙一	座標系番号又は記号	VIII	分類	地図(法第14条第1項)	種類	地籍図
作成年月日	昭和49年11月				備付年月日(原図)			補記事項	

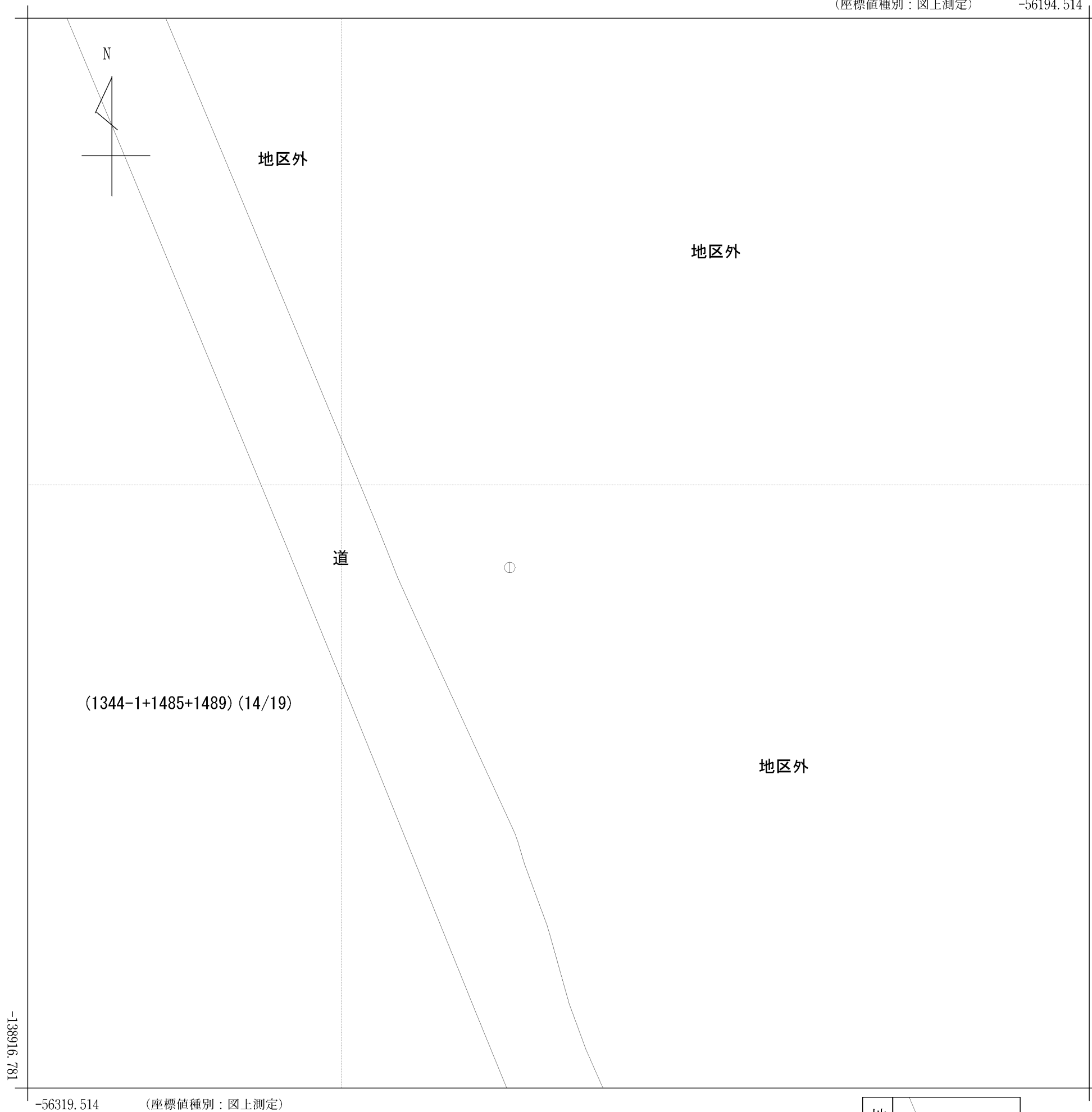


(1344-1+1485+1489) (13/19)



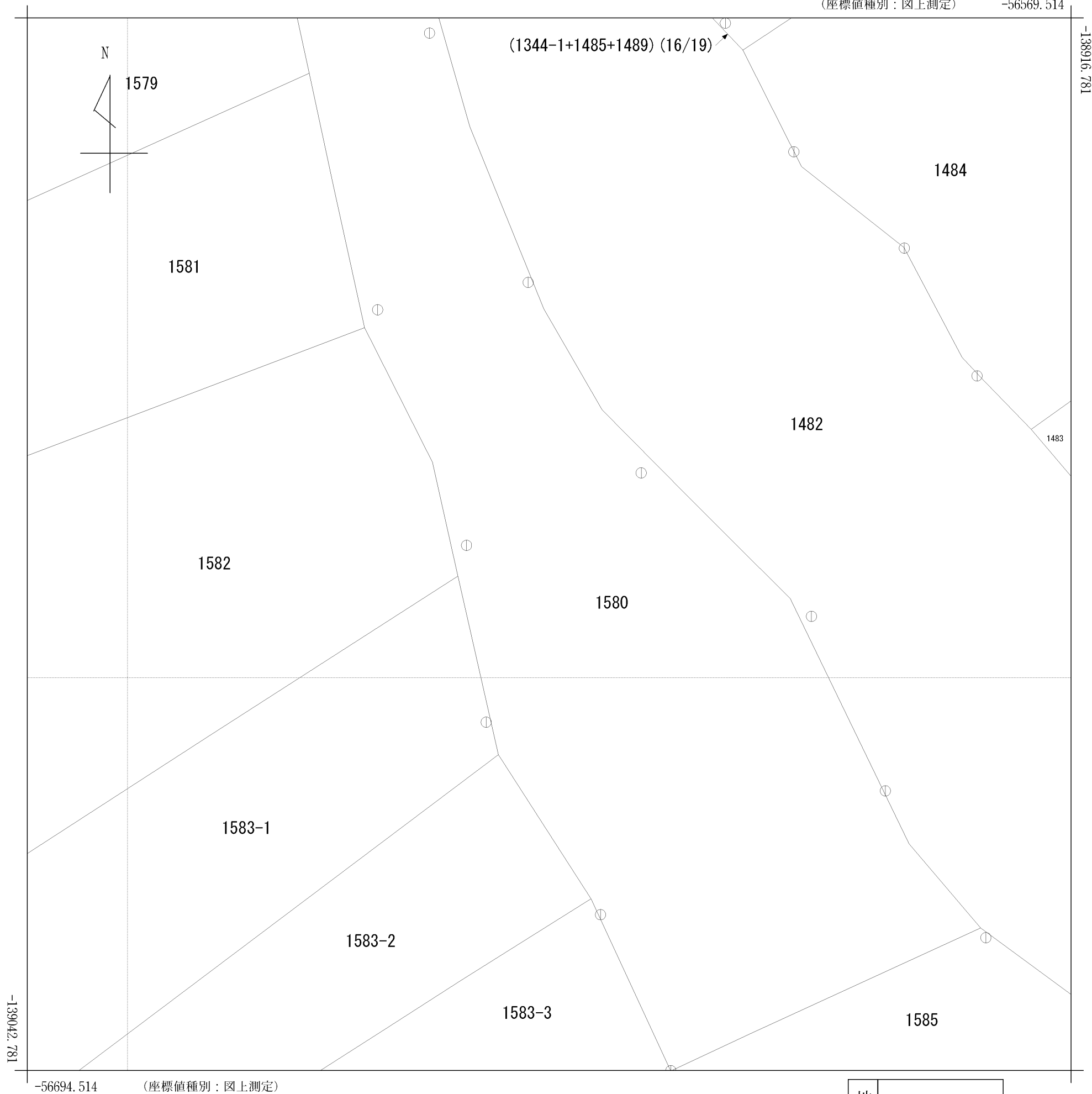
地番区域見出	岩井
--------	----

請求部分	所在	磐田市岩井字炭焼				地番	1489番		
出力縮尺	1/500	精度区分	乙一	座標系番号又は記号	VIII	分類	地図(法第14条第1項)	種類	地籍図
作成年月日	昭和49年11月				備付年月日(原図)			補記事項	



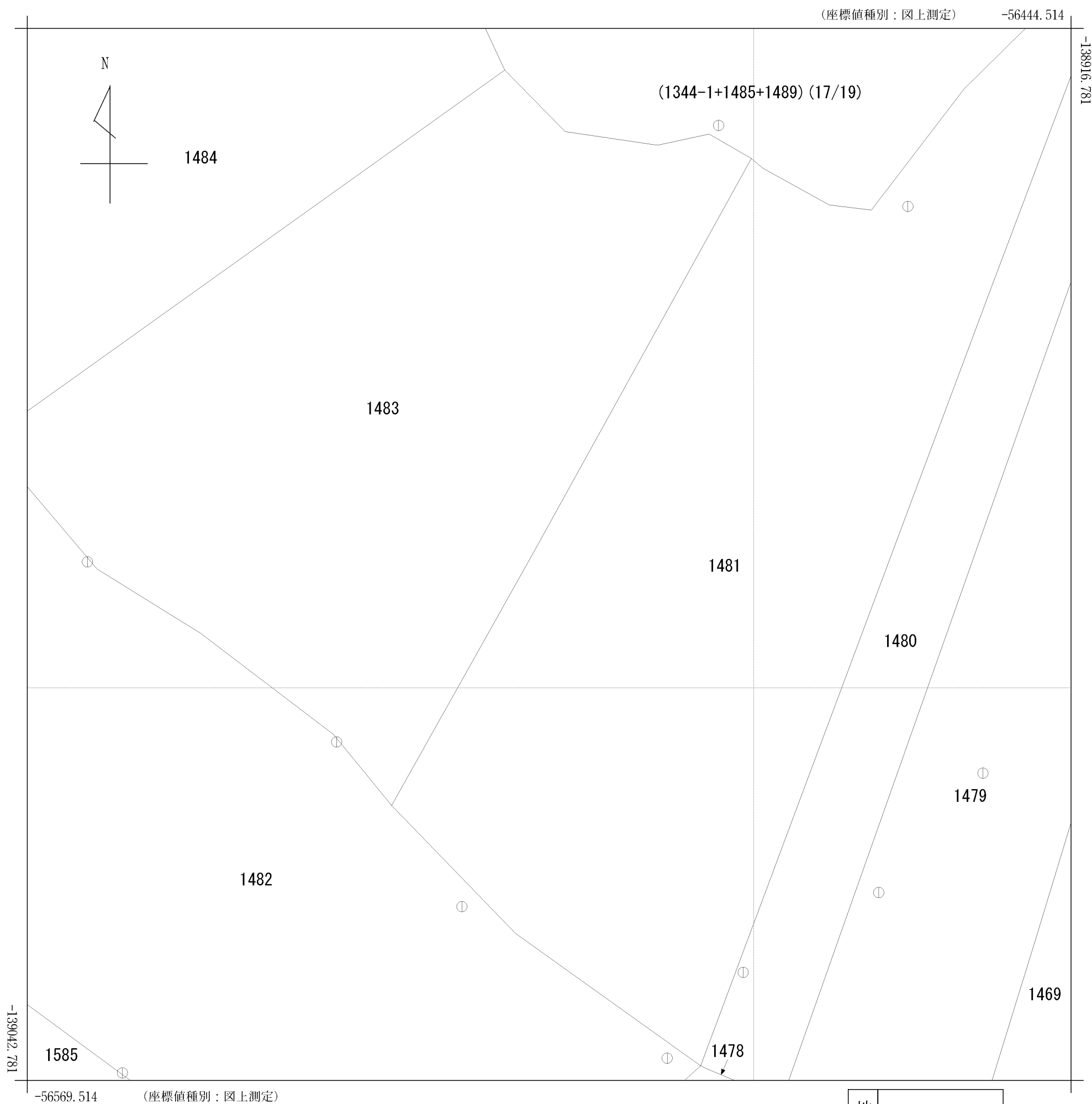
地番区域見出  
岩井

請求部分	所在	磐田市岩井字炭焼				地番	1489番		
出力縮尺	1/500	精度区分	乙一	座標系番号又は記号	VIII	分類	地図(法第14条第1項)	種類	地籍図
作成年月日	昭和49年11月			備付年月日(原図)			補事項		



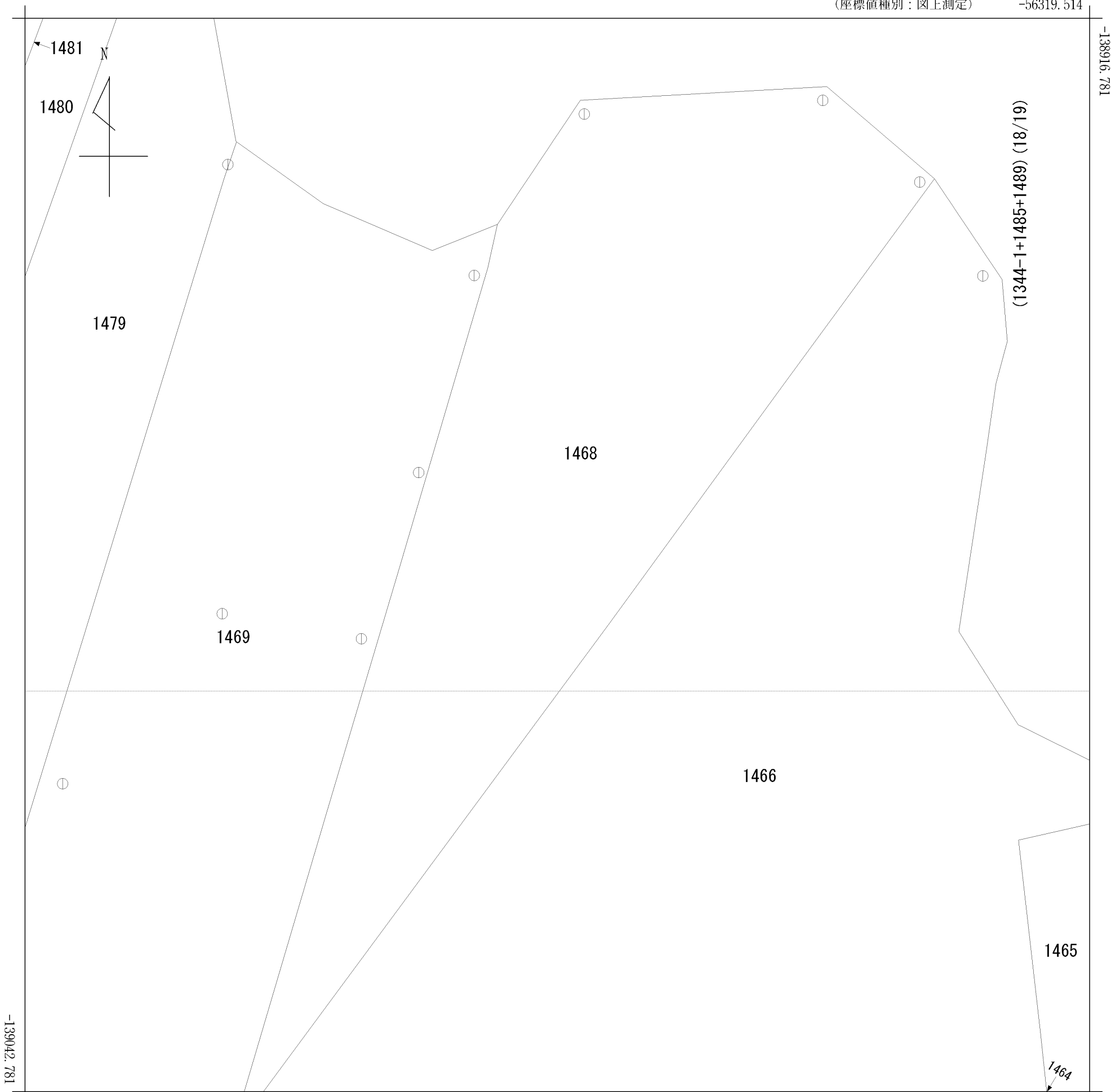
地番区域見出	岩井
--------	----

請求部	所在	磐田市岩井字炭焼				地番	1489番		
出縮力尺	1/500	精度区分	乙一	座標系番号又は記号	VIII	分類	地図(法第14条第1項)	種類	地籍図
作成年月日	昭和49年11月			備付年月日(原図)			補記事項		



地番区域見出  
岩井

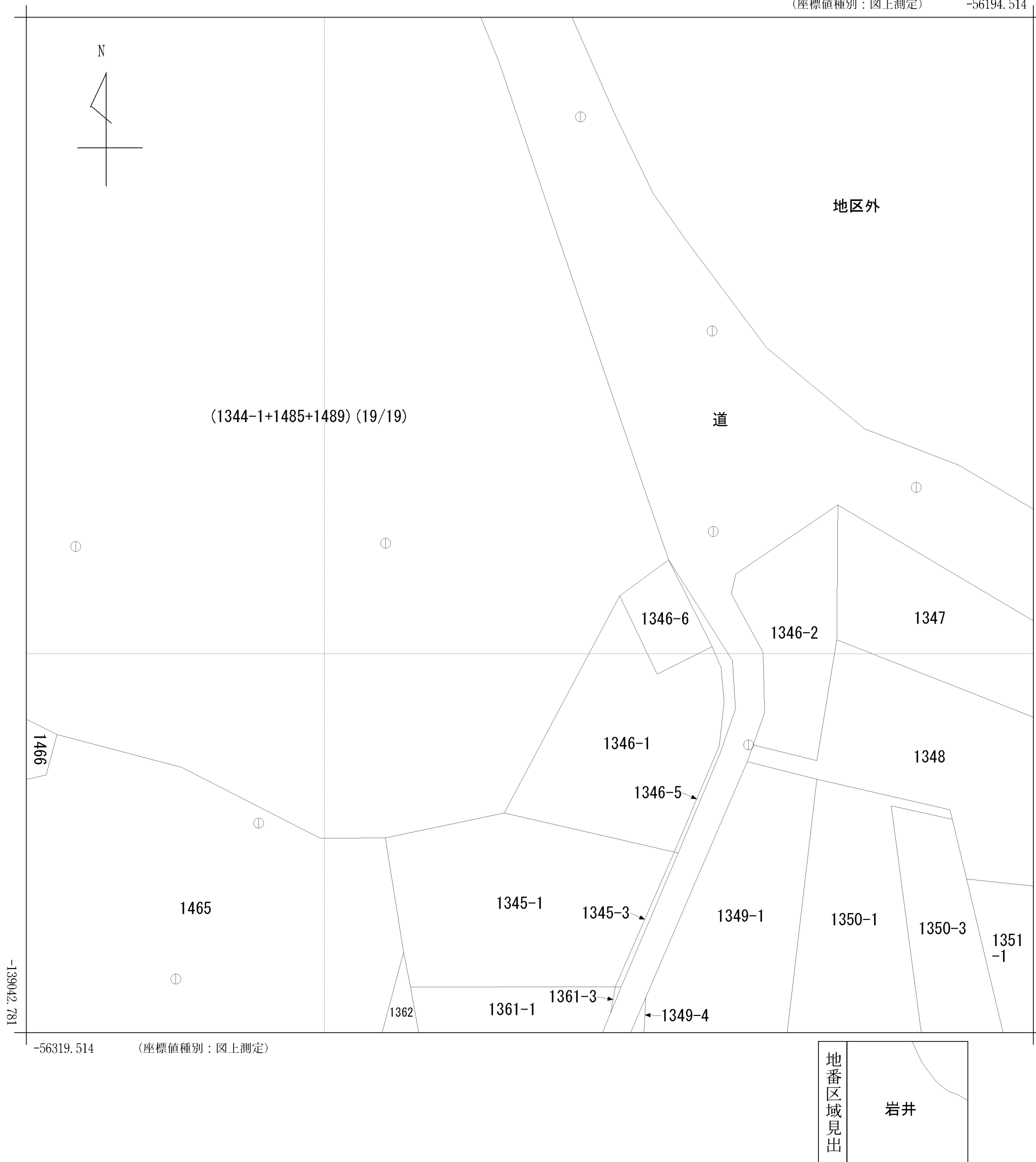
請求部分	所在	磐田市岩井字炭焼				地番	1489番			
出縮力尺	1/500	精度区分	乙一	座標系番号又は記号	VIII	分類	地図(法第14条第1項)		種類	地籍図
作成年月日	昭和49年11月			備付年月日(原図)			補記事項			



-56444.514 (座標値種別：図上測定)

地番区域見出  
岩井

請求部分	所在	磐田市岩井字炭焼				地番	1489番		
出力縮尺	1/500	精度区分	乙一	座標系番号又は記号	VIII	分類	地図(法第14条第1項)	種類	地籍図
作成年月日	昭和49年11月			備付年月日(原図)			補記事項		



請求部	所在	磐田市岩井字炭焼				地番	1489番		
出力縮尺	1/500	精度区分	乙一	座標系番号又は記号	VIII	分類	地図(法第14条第1項)	種類	地籍図
作成年月日	昭和49年11月			備付年月日(原図)		補記事項			