

イ 347-3  
 ロ 356-4  
 ハ 313-22  
 ニ 313-24

ホ 313-25  
 ヘ 315-9  
 ト 水  
 チ 315-10

リ 315-11  
 ル 315-12  
 レ 300  
 ロ 313

ヲ 314-10  
 ヲ 299  
 ッ 299  
 ヅ 307-6

ヅ 307-6  
 チ 307-6  
 ッ 307-6  
 ヅ 307-6

ケ 307-6  
 コ 307-6  
 ケ 307-6  
 コ 307-6

ク 307-6  
 ク 307-6  
 ク 307-6  
 ク 307-6

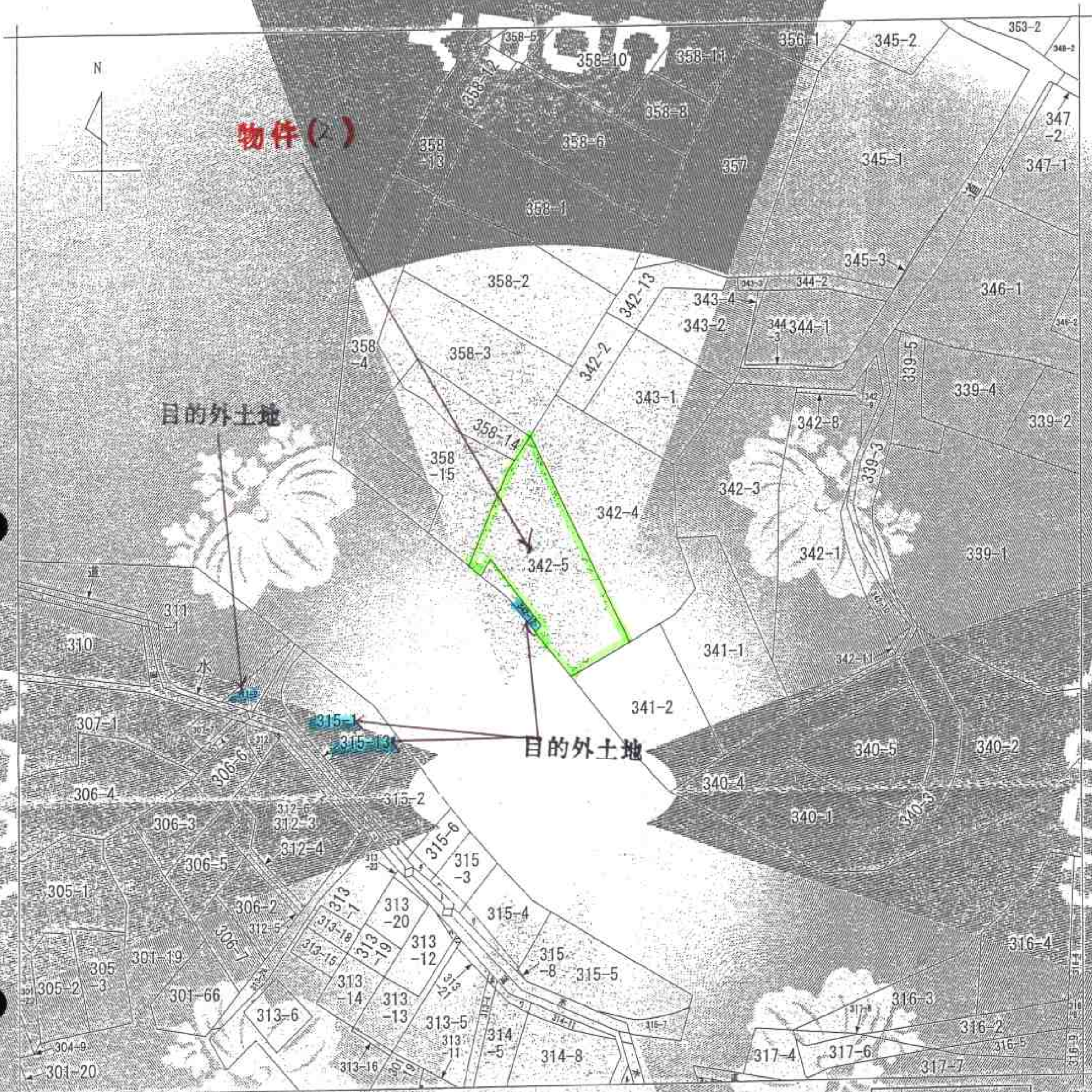
ケ 307-6  
 ケ 307-6  
 ケ 307-6  
 ケ 307-6

コ 307-6  
 コ 307-6  
 コ 307-6  
 コ 307-6

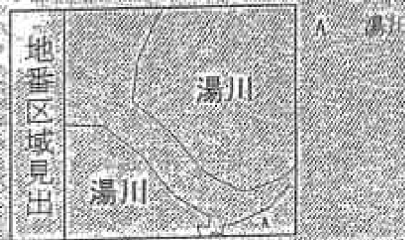
ク 307-6  
 ク 307-6  
 ク 307-6  
 ク 307-6

ケ 307-6  
 ケ 307-6  
 ケ 307-6  
 ケ 307-6

コ 307-6  
 コ 307-6  
 コ 307-6  
 コ 307-6



(注) 地図に準ずる図面は、土地の区画を明確にした不動産登記法所定の地図が備え付けられるまでの間、これに代わるものとして備え付けられている図面で、土地の位置及び形状の概略を記載した図面です。



請求部分	所在	伊東市湯川字天神畑	地番	342番5
出力縮尺	精度区分	座標系番号又は記号	分類	地図に準ずる図面
作成年月日		備付年月日(原図)	備考	旧土地台帳附属地図

これは地図に準ずる図面に記録されている内容を証明した書面である。

平成22年10月19日  
 静岡地方法務局海出張所  
 登記部

申請番号：5-19  
 (1/1)

(6枚目)