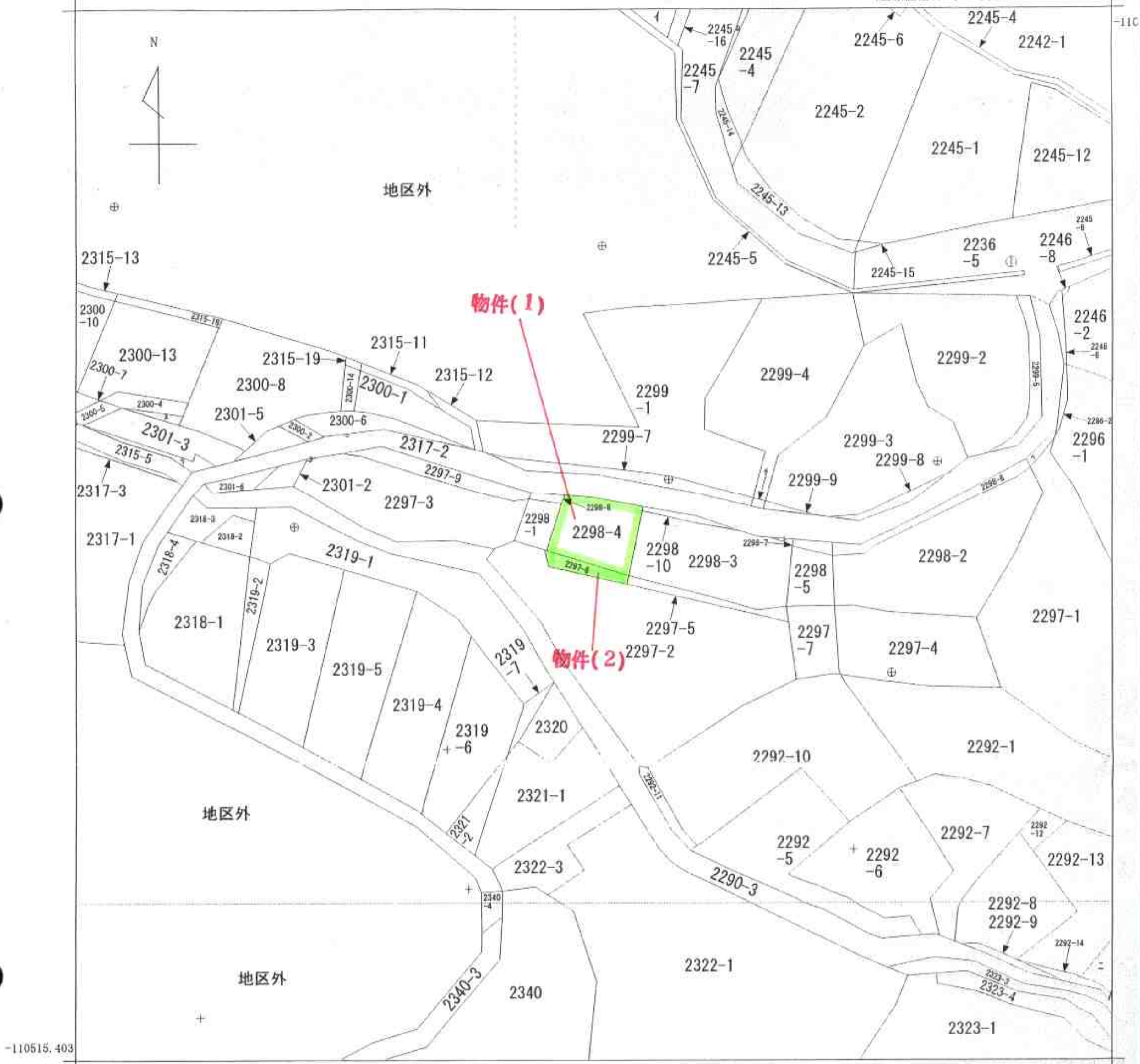


イ 2245-3    ホ 2292-3    リ 2301-4  
 ロ 2245-6    ヘ 2297-8    ス 2301-7  
 ハ 2292-15   ト 2298-9    シ 2315-6  
 ニ 2292-2    チ 2299-6    ツ 2297-10

# A3をA4に縮小

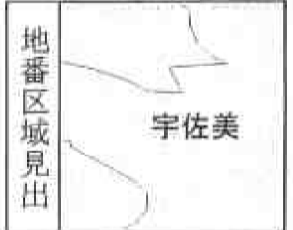
(座標値種別：図上測定) +52285.501



-110515.403

+52160.501 (座標値種別：図上測定)

(注) 地図に準ずる図面は、土地の区画を明確にした不動産登記法所定の地図が備え付けられるまでの間、これに代わるものとして備え付けられている図面で、土地の位置及び形状の概略を記載した図面です。



請求部	所在	伊東市宇佐美字奈布里谷			地番	2298番4		
出力縮	1/500	精度区分	座標系番号又は記号	VIII	分類	地図に準ずる図面	種類	地籍図
作成年月日	昭和33年8月1日			備付年月日(原図)			補記事項	

これは地図に準ずる図面に記録されている内容を証明した書面である。

平成22年12月10日  
 静岡地方法務局熱海出張所

申請番号：6-14

登記官

(1/1)

( 4 枚目)