

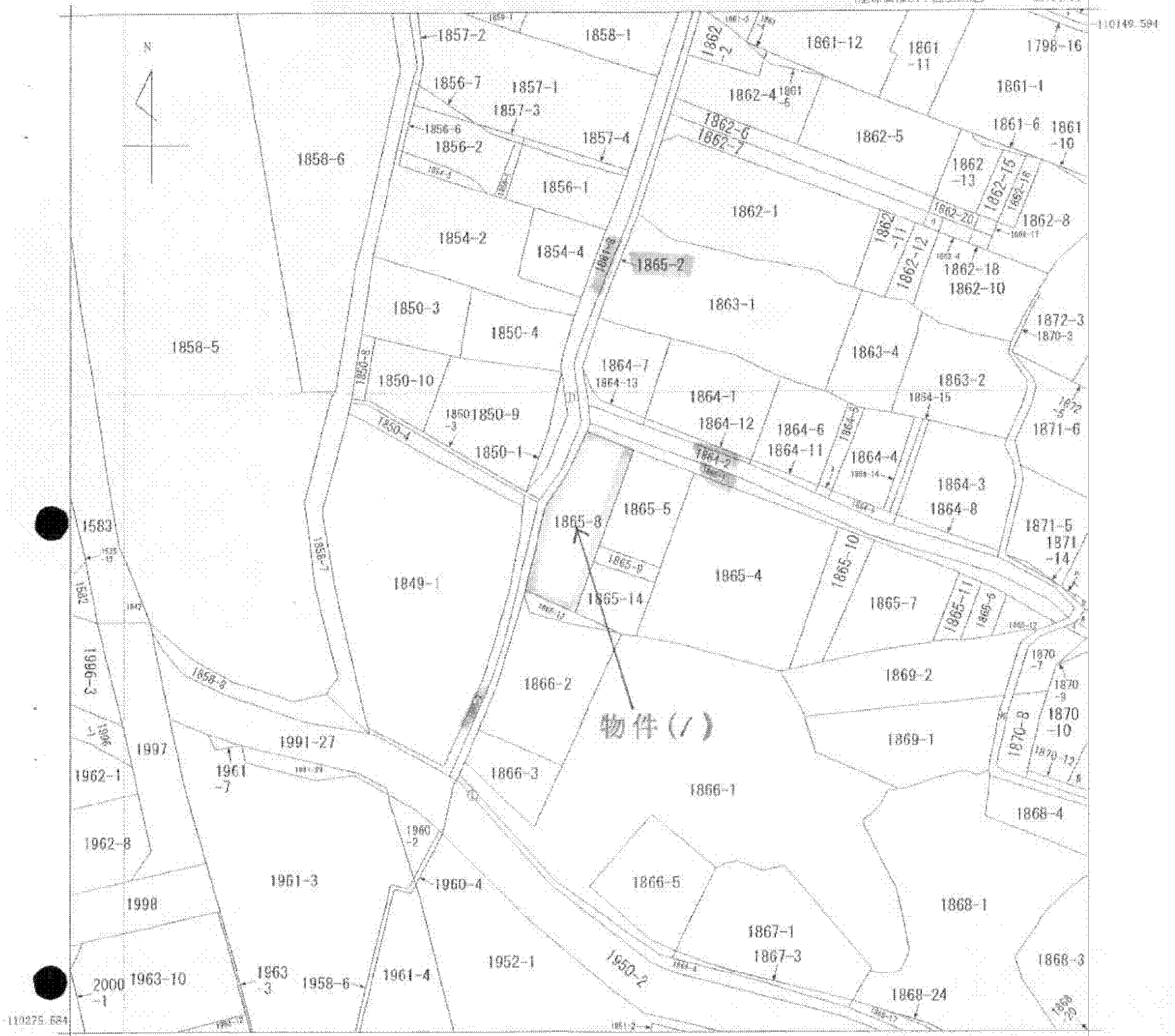
1871-11 1871-7 1864-10
 1871-13 1798-25 1870-11
 1871-16 1816-15

A3版をA4版に縮小

(座標補正: 陸上測量)

53034.817

110149.594



52909.817 (座標補正: 陸上測量)

(注) 地図に準ずる図面は、土地の区画を明確にした不動産登記法所定の地図が備え付けられるまでの間、これに代わるものとして備え付けられている図面で、土地の位置及び形状の概略を記載した図面です。

地番 区域見出	宇佐美
------------	-----

目的外土地

請求部	所在	伊東市宇佐美字中川辺			地番	1865番8	
出力縮尺	1/500	精度区分	座標系番号又は記号	Ⅶ	分類	地図に準ずる図面	
種類	地籍図		作成年月日	昭和42年10月1日		備付年月日(原図)	補記事項

これは地図に準ずる図面に記録されている内容を証明した書面である。

平成24年10月23日
 静岡地方法務局熱海出張所
 登記官

申請番号: 1-16
 (1/1)

(6枚目)