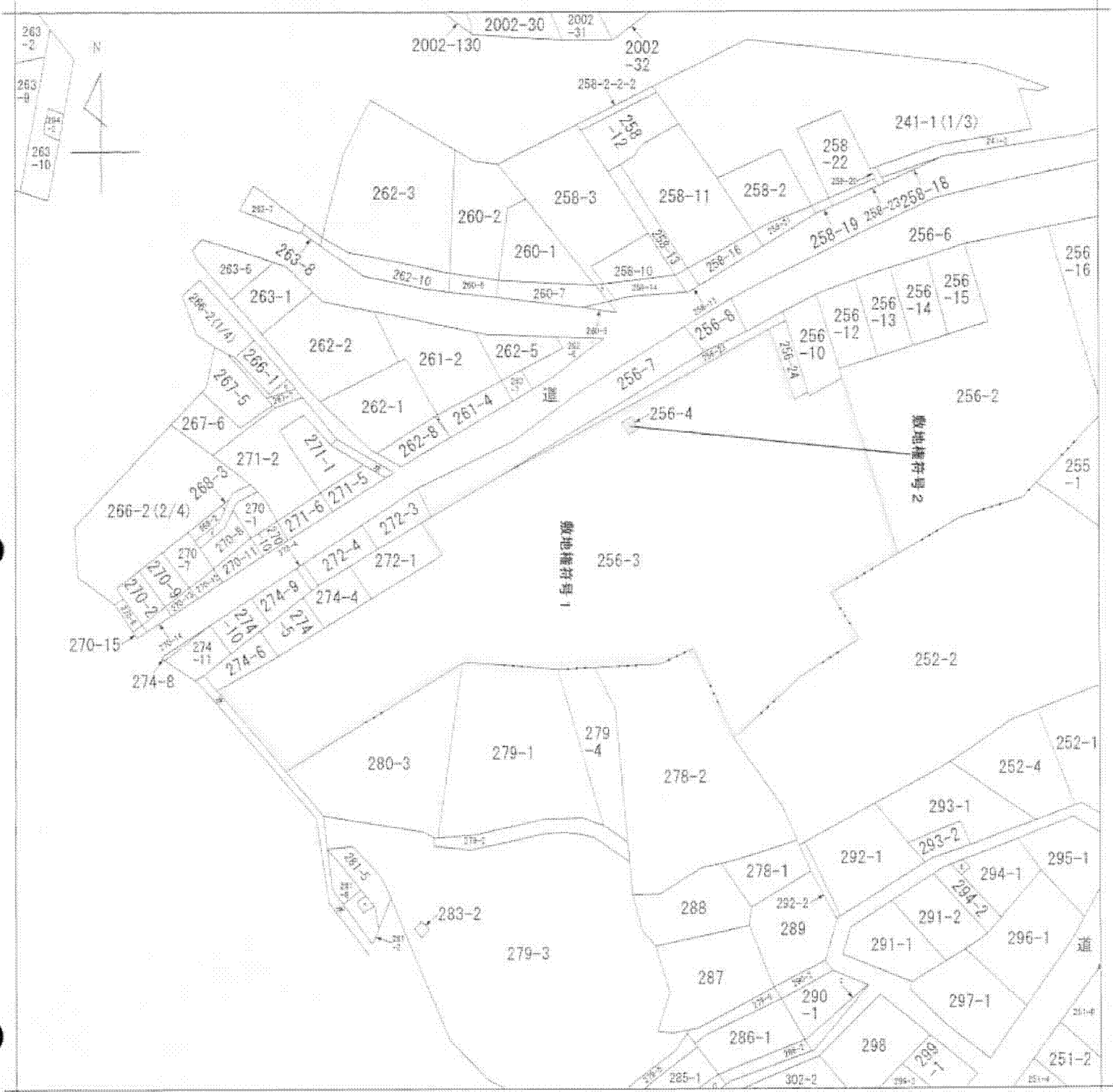
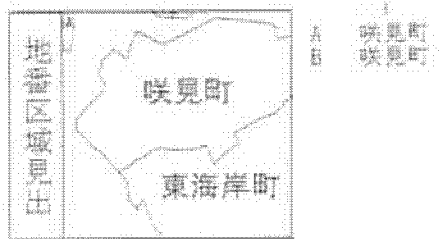


A3をA4に縮小



(注) 地図に準ずる図面は、土地の区画を明確にした不動産登記法上の地図が備え付けられるまでの間、これに代わるものとして備え付けられている図面で、土地の位置及び形状の概略を記載した図面です。



請求部	所在	熱海市咲見町		地番	256番3	
出力	1/600	精度		座標系 番号又は 記号	分類	地図に準ずる図面
種類	旧土地台帳附属地図					
作成年月日	備付年月日 (原図)		補記事項			

これは地図に準ずる図面に記録されている内容を証明した書面である。

平成25年8月28日
 静岡地方法務局熱海出張所
 登記官

申請番号：1-18
 (1/1)

(枚目)