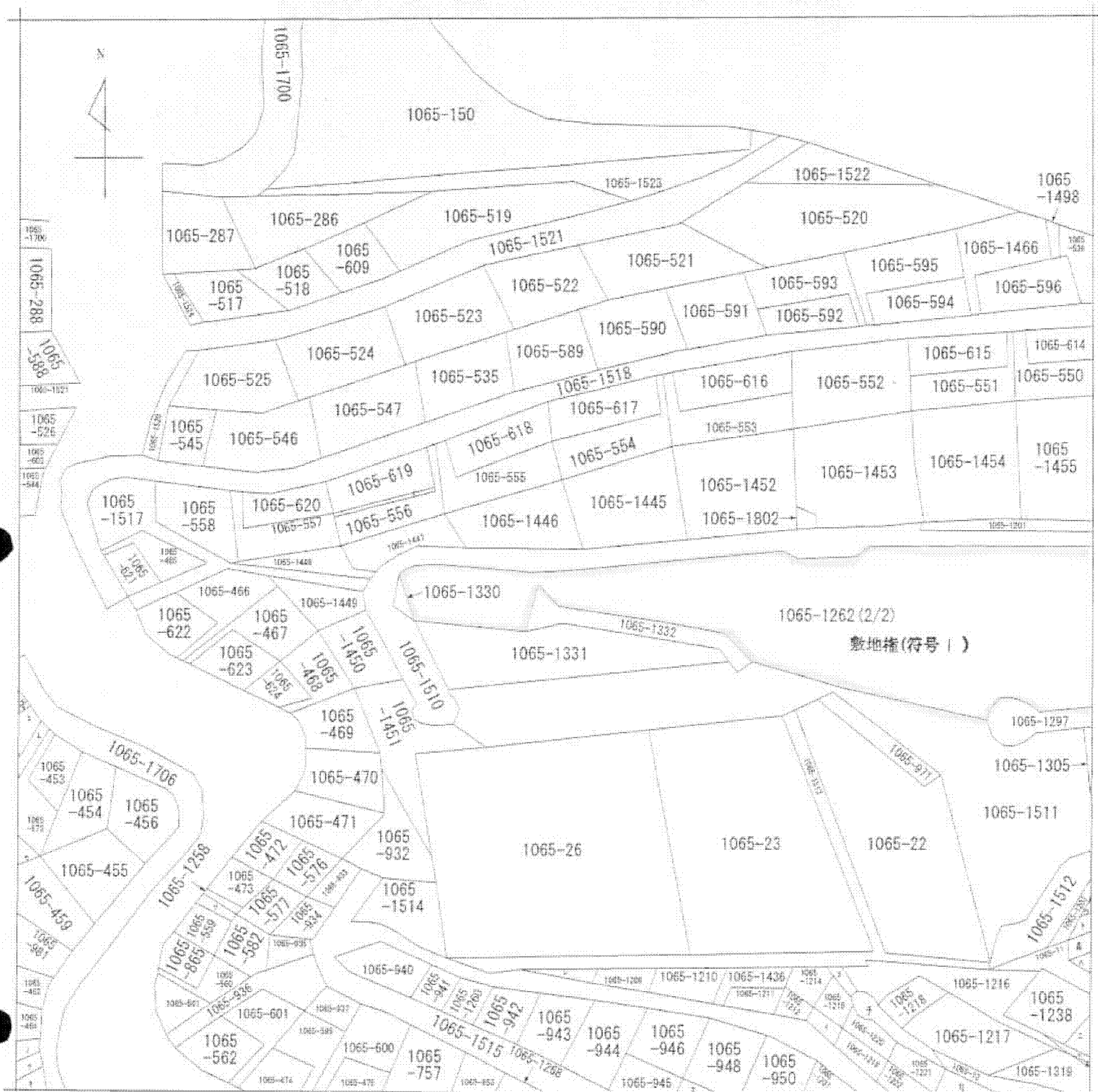
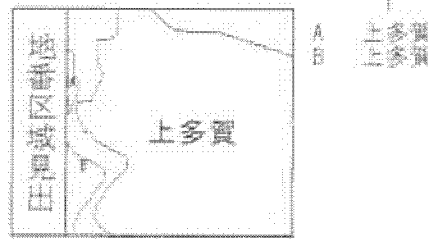


イ	1065-1213	ロ	1065-1243	ハ	1065-1420	ニ	1065-1494	ホ	1065-1208	ヘ	1065-568	ト	1065-930
チ	1065-1223	セ	1065-1681	シ	1065-1816	ス	1065-1495	セ	1065-1259	テ	1065-571	ナ	1065-947
ル	1065-1235	リ	1065-1013	レ	1065-1492	ロ	1065-756	リ	1065-451	ニ	1065-572		
ハ	1065-1239	ヘ	1065-1689	ト	1065-1493	セ	1065-1655	テ	1065-452	ナ	1065-575		

A3版をA4版に縮小



(注) 地図に準ずる図面は、土地の区画を明確にした不動産登記法所定の地図が提出されるまでの間、これに代わるものとして備え付けられている図面で、土地の位置及び形状の概略を記載した図面です。



請求 部	所在		熱海市上多賀字藤広地		地番	1065番1262		
出 産 年 月 日	1/1200	精 度 分	座 標 系 番 号 又 は 記 号	分 類	地図に準ずる図面		種 類	旧土地台帳附属地図
備 付 年 月 日 (原図)				補 記 事 項				

これは地図に準ずる図面に記録されている内容を証明した書面である。

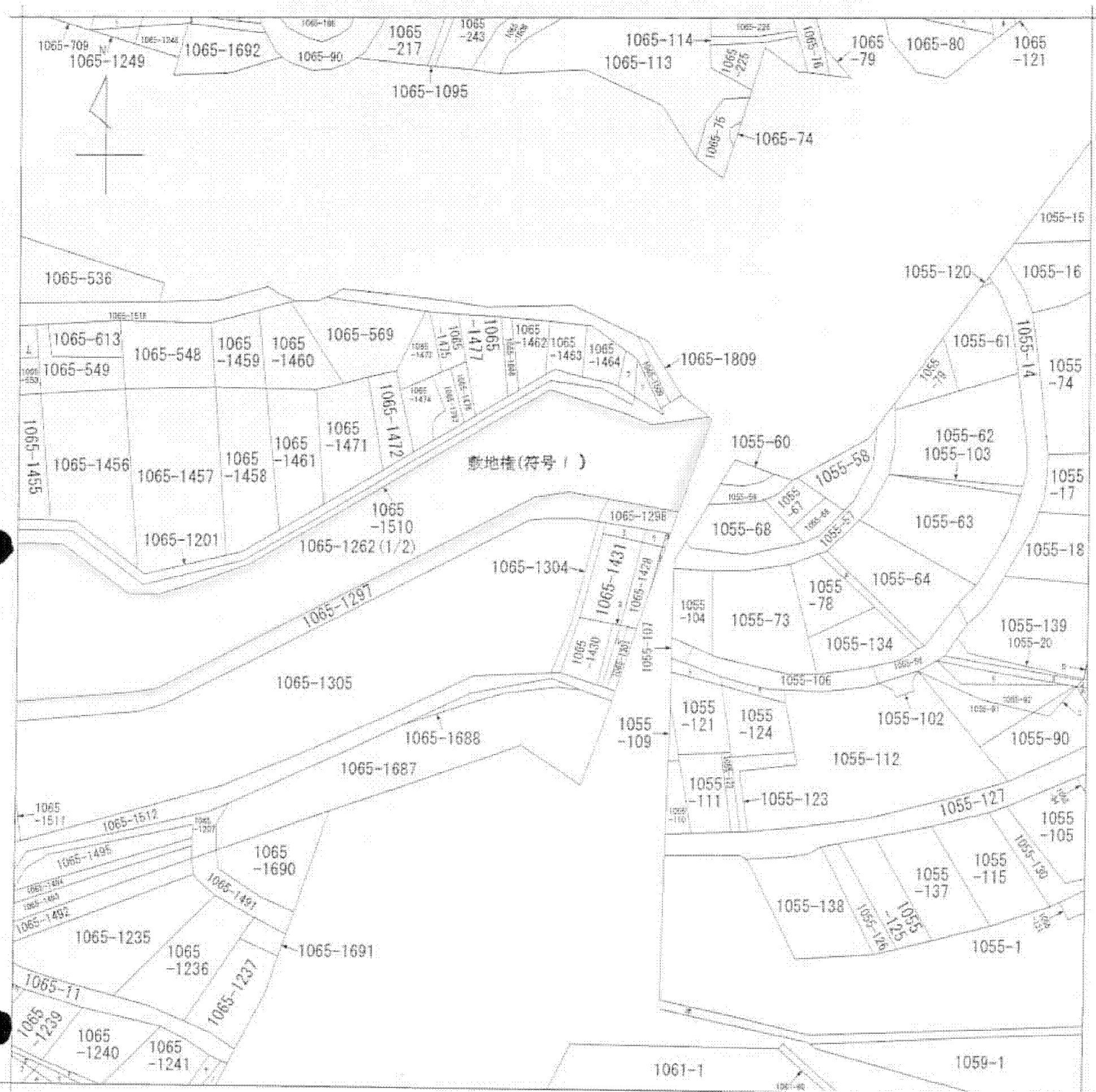
平成25年4月18日
静岡地方法務局熱海出張所
登記官

申請番号：2-13
(1/2)

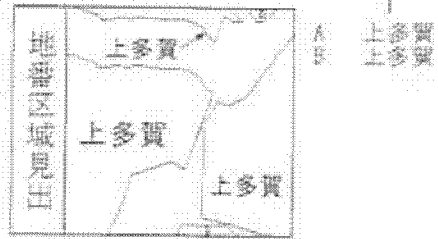
(6枚目)

イ 1055-129 ㊦ 1065-77 ㊧ 1055-140 ㊨ 1065-1300 ㊩ 1065-1429 ㊪ 1065-707 ㊫ 1065-1242 ㊬ 1065-1691
 ロ 1055-21 ㊭ 1065-81 ㊮ 1055-53 ㊯ 1065-1302 ㊰ 1065-1502 ㊱ 1065-708 ㊲ 1065-1243 ㊳ 1065-1318
 ハ 1055-128 ㊴ 1055-109 ㊵ 1055-65 ㊶ 1055-1303 ㊷ 1065-1503 ㊸ 1065-814 ㊹ 1065-1244 ㊺ 1065-1319
 ニ 1055-54 ㊻ 1055-113 ㊼ 1065-1299 ㊽ 1065-1427 ㊾ 1065-1251 ㊿ 1065-1238 ① 1065-1881

A3版をA4版に縮小



(注) 地図に準ずる図面は、土地の区画を明確にした不動産登記法所定の地図が備え付けられるまでの間、これに代わるものとして備え付けられている図面で、土地の位置及び形状の概略を記載した図面です。



請求分	所在	熱海市上多賀字藤広地		地番	1065番1262	
出力尺	1/1200	精度分		座標系番号又は記号	分類	地図に準ずる図面
作成年月日				備付年月日(原図)	補記事項	種類 旧土地台帳附属地図

これは地図に準ずる図面に記録されている内容を証明した書面である。

平成25年4月18日
 静岡地方法務局熱海出張所
 登記官

申請番号: 2-13
 (2/2)

(7 枚目)