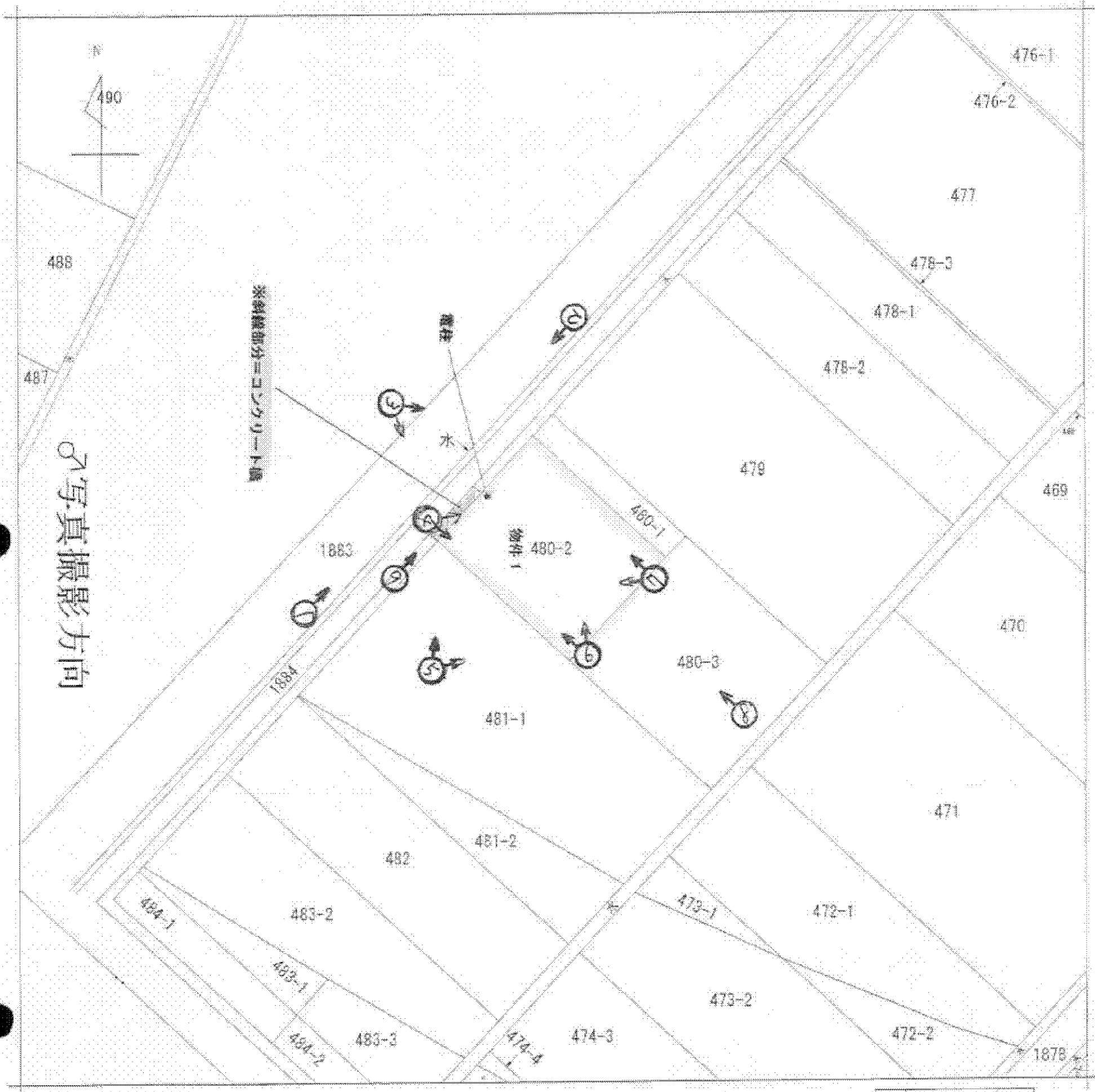
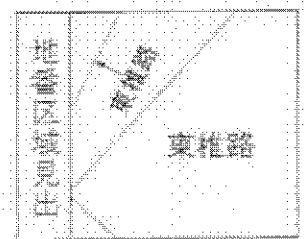


A3をA4に縮小



(注) 地図に準ずる図面は、土地の区画を明確にした不動産登記法所定の地図が備え付けられるまでの間、これに代わるものとして備え付けられている図面で、土地の位置及び形状の概略を記載した図面です。



請求部	所在	沼津市東推路中東栄			地番	480番2	
出縮	方尺	1/600	精度区分	標準系又は 寄附又は は記号	分類	地図に準ずる図面	
作成	年月日		備付	年月日 (原図)	補記	事項	
						種類 旧土地台帳附属地図	

これは地図に準ずる図面に記録されている内容を証明した書面である。

平成24年6月21日
静岡地方法務局沼津支局
登記官