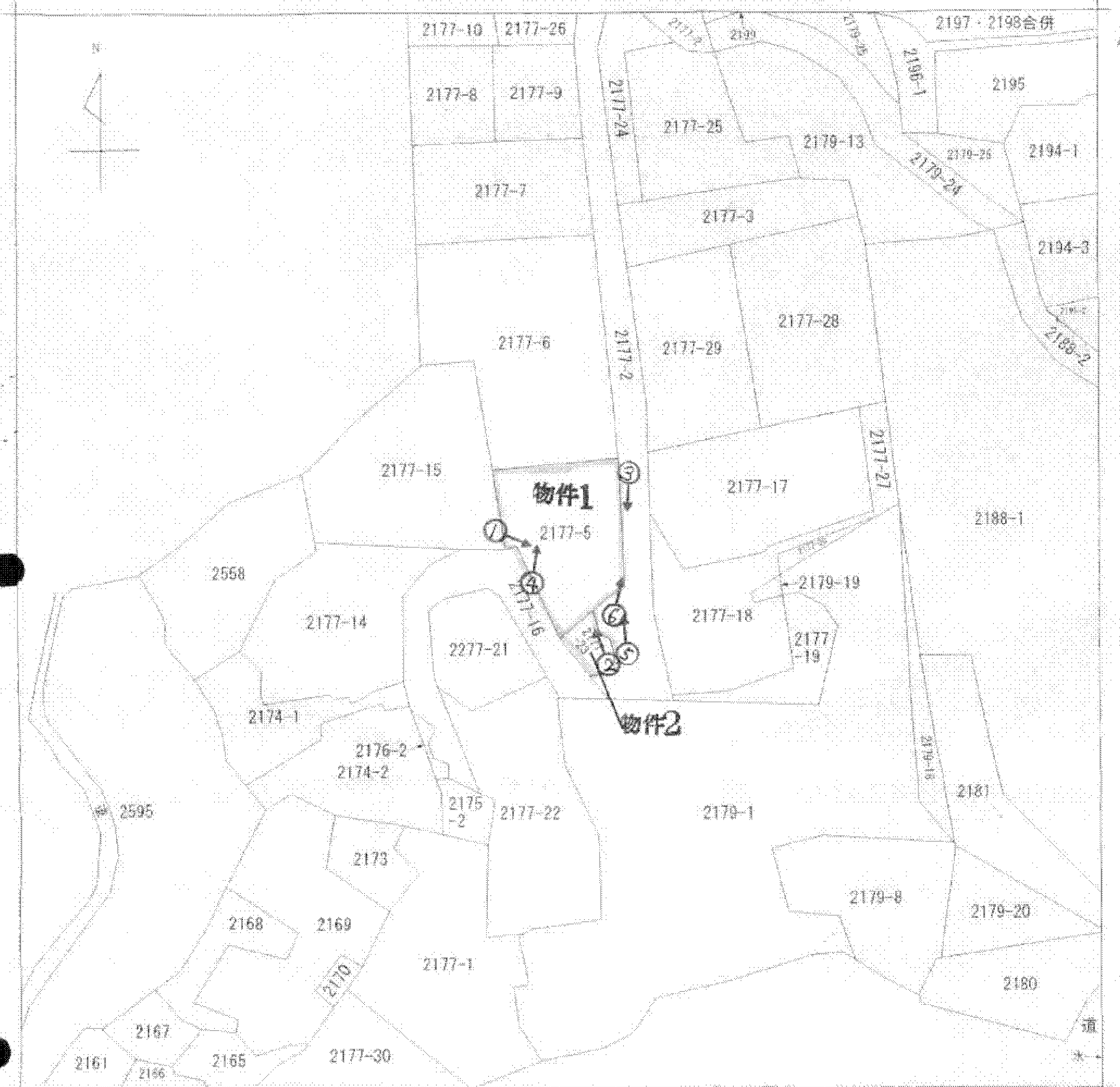


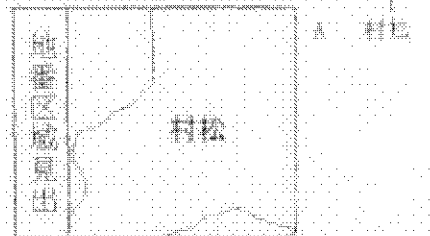
A3をA4に縮小



(注) 地図に準ずる図面は、土地の区画を明確にした不動産登記法所定の地図が備え付けられるまでの間、これに代わるものとして備え付けられている図面です。土地の位置及び形状の要略を記載した図面です。



写真撮影の位置及び方向を示す。



請求部	所在	静岡県清水区村松字殿道			地番	2177番5	
出図方尺	1/600	精度区分	座標系番号又は記号	分類	地図に準ずる図面	種類	旧土地台帳附属地図
作成年月日	備付年月日(原図)			補記事項			

これは地図に準ずる図面に記録されている内容を証明した書面である。

平成24年5月29日
静岡地方方法務局清水出張所
登記官

(5 枚目)