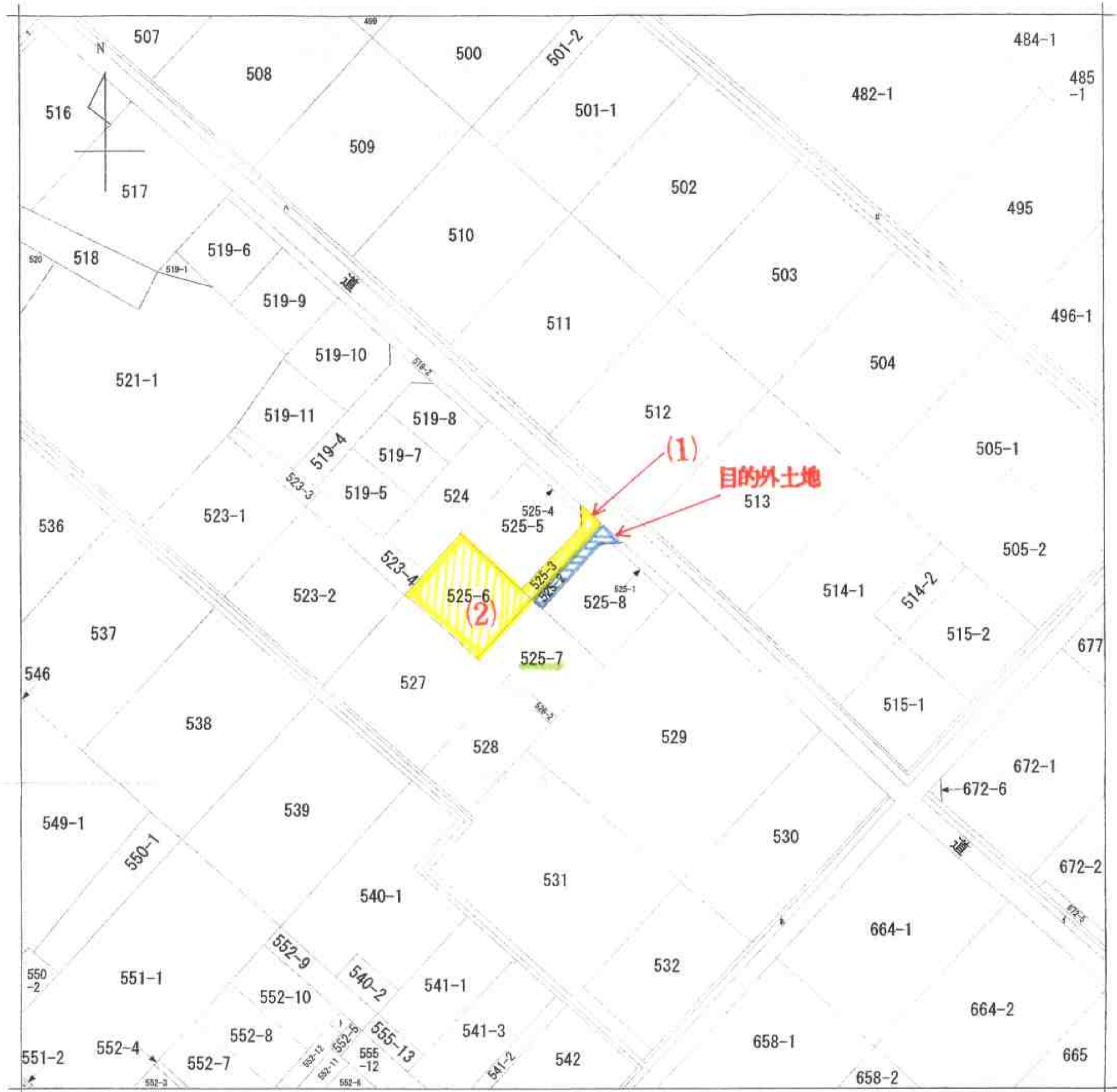


A3版をA4版に縮小



(注) 地図に準ずる図面は、土地の区画を明確にした不動産登記法所定の地図が備え付けられるまでの間、これに代わるものとして備え付けられている図面で、土地の位置及び形状の概略を記載した図面です。

地番区域見出	中島
--------	----

請求部分	所在	静岡市駿河区中島字清兵衛久保		地番	525番3	
出力尺	1/600	精度区分		座標系番号又は記号	分類	地図に準ずる図面
種類	旧土地台帳附属地図					
作成年月日	昭和48年3月		備付年月日(原図)			補記事項

これは地図に準ずる図面に記録されている内容を証明した書面である。

平成22年10月25日
静岡地方法務局

申請番号：8-24
(1/1)

登記官

(9 枚目)