

(注) 地図に準ずる図面は、土地の区画を明確にした不動産登記法所定の地図が備え付けられるまでの間、これに代わるものとして備え付けられている図面で、土地の位置及び形状の概略を記載した図面です。

地番区域見出  
山崎1丁目

請求部	所在	静岡市葵区山崎一丁目		地番	27番1			
出力尺	1/500	精度分	乙三	座標系 番号又は 記号	分類	地図に準ずる図面	種類	土地区画整理所在図
作成年月日	昭和48年11月			備付年月日 (原図)			補記事項	

これは地図に準ずる図面に記録されている内容を証明した書面である。

平成25年2月12日  
静岡地方法務局

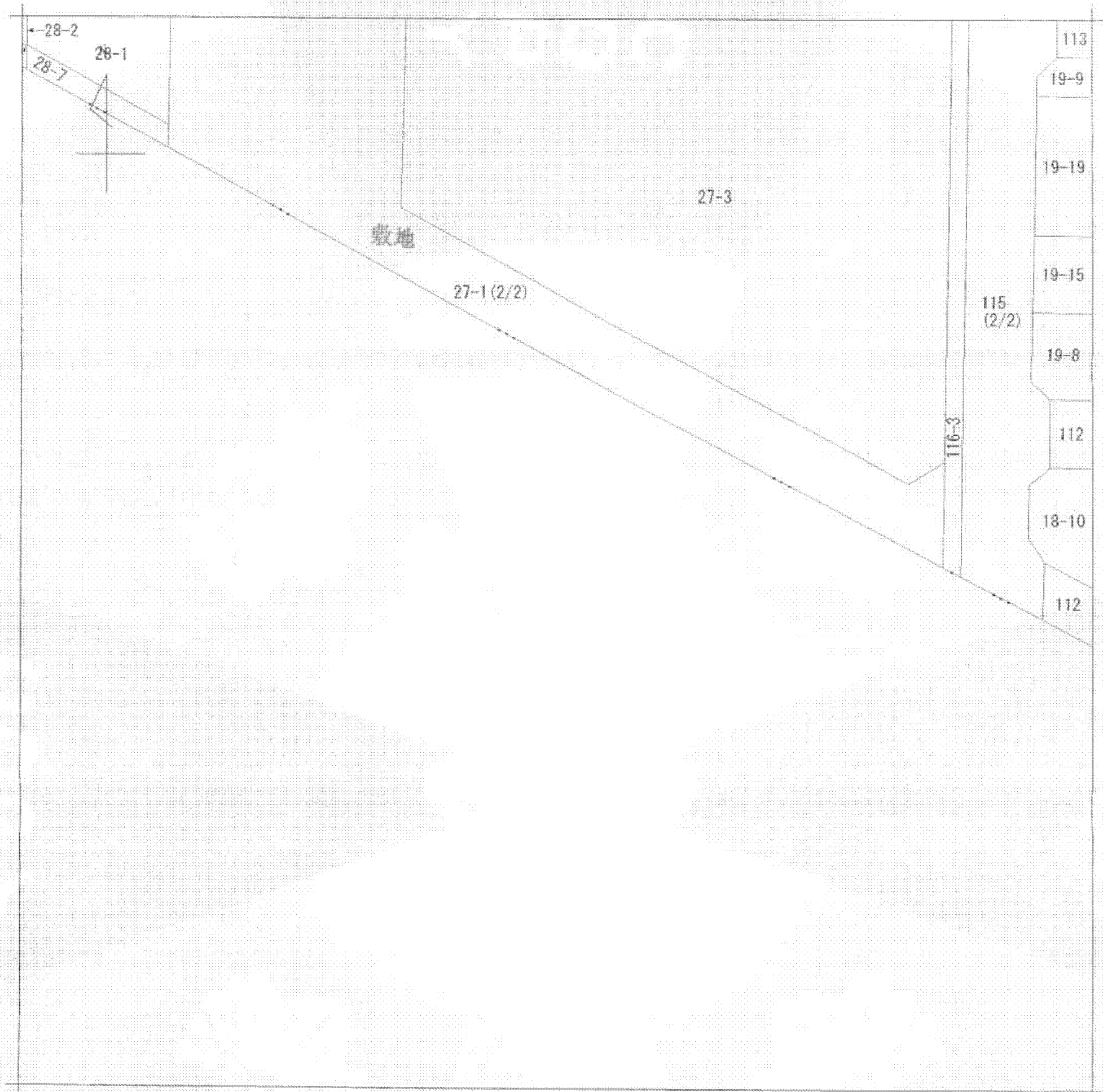
申請番号：19-4  
(1/2)

登記官

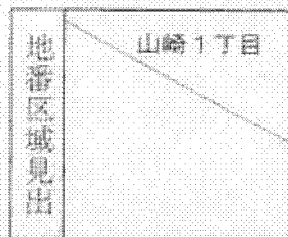
(13枚目)

公用

【A3版をA4版に縮小】



(注) 地図に準ずる図面は、土地の区画を明確にした不動産登記法所定の地図が備え付けられるまでの間、これに代わるものとして備え付けられている図面で、土地の位置及び形状の概略を記載した図面です。



請求部分	所在 静岡市葵区山崎一丁目			地番	27番1			
出縮力尺	1/500	精度区分	乙三	座標系 番号又は 記号	分類	地図に準ずる図面	種類	土地区画整理所在図
作成年月日	昭和48年11月			備付年月日 (原図)			補記事項	

これは地図に準ずる図面に記録されている内容を証明した書面である。

平成25年2月12日  
静岡地方法務局

申請番号：19-4  
(2/2)

登記官

(14枚目)

公用