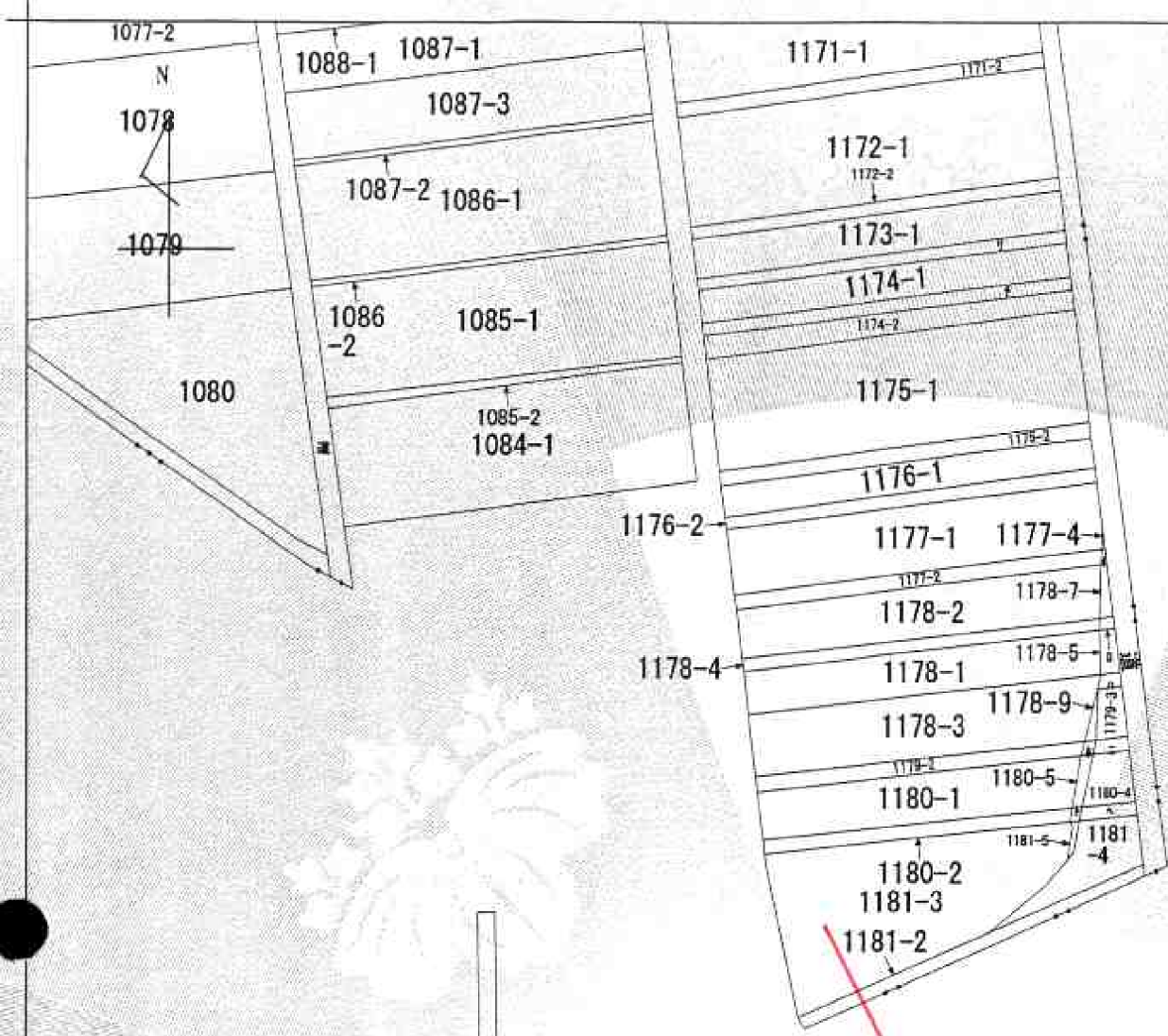
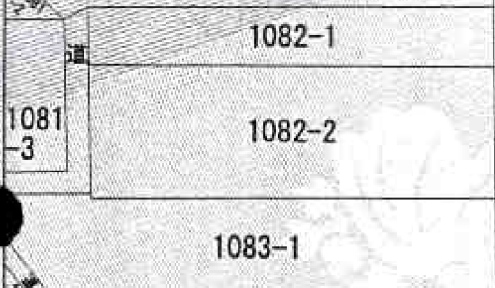


公図写



目的物件(2)の土地



(注) 地図に準ずる図面は、土地の区画を明確にした不動産登記法所定の地図が備え付けられるまでの間、これに代わるものとして備え付けられている図面で、土地の位置及び形状の概略を記載した図面です。



請求部分	所在	安八郡輪之内町榑俣字村前			地番	1181番3	A4判に縮小	
出力縮尺	1/1000	精度区分	座標系番号又は記号	分類	地図に準ずる図面	種類		
作成年月日				備付年月日(原図)			補記事項	

これは地図に準ずる図面に記録されている内容を証明した書面である。

平成23年11月18日
 岐阜地方法務局大垣支局
 登記官