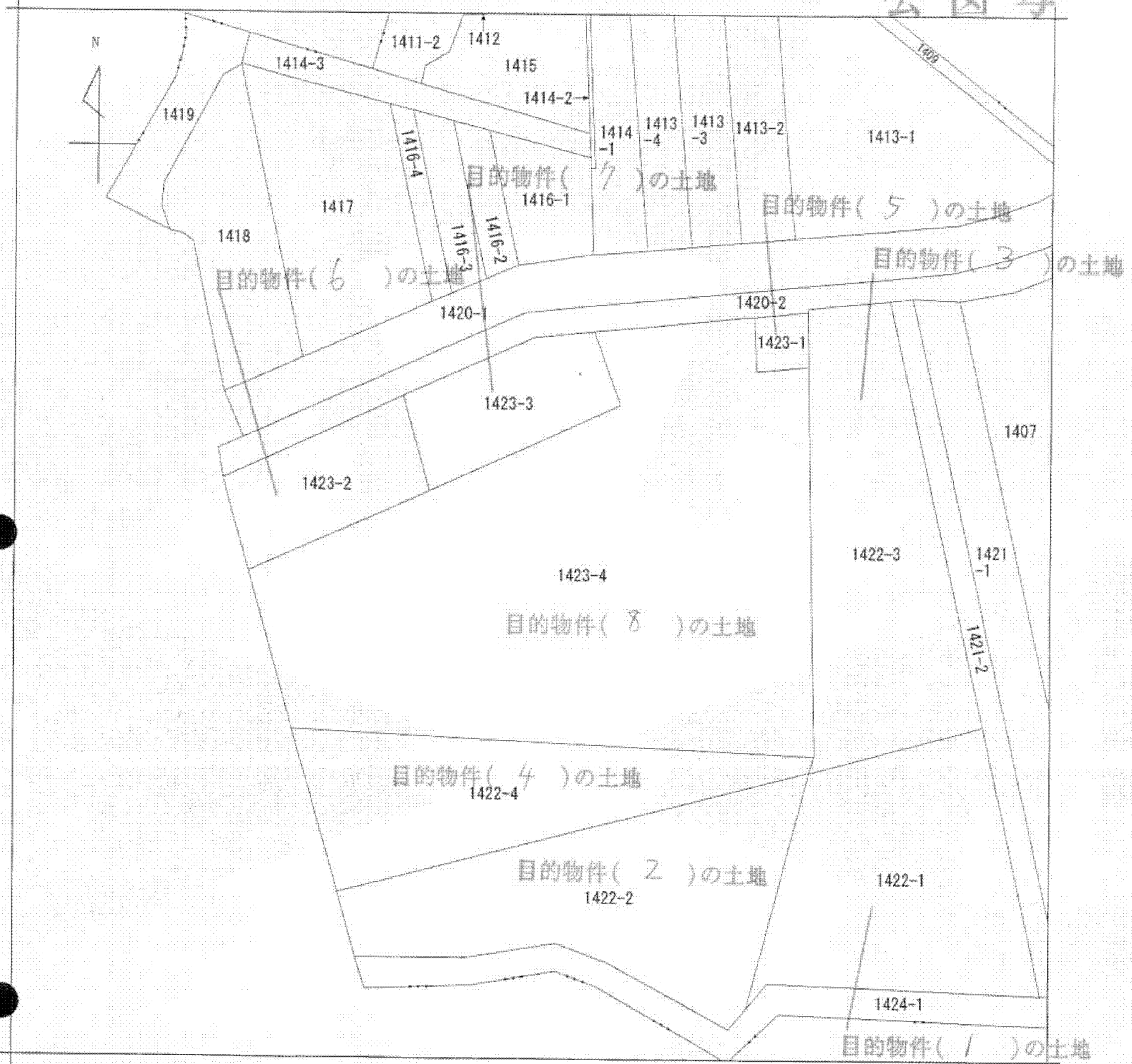


公 図 写



請求分	所在	海津市南濃町羽沢字山田			地番	1423番4	A4判に縮小	
出力尺	1/500	精度区分	座標系番号又は記号	分類	地図(法第14条第1項)	種類	土地改良所在図	
作成年月日	昭和62年4月22日			備付年月日(原図)		補記事項		

これは地図に記載されている内容を証明した書面である。

平成24年11月5日  
岐阜地方法務局大垣支局  
登記官

申請番号：22-2  
(1/1)