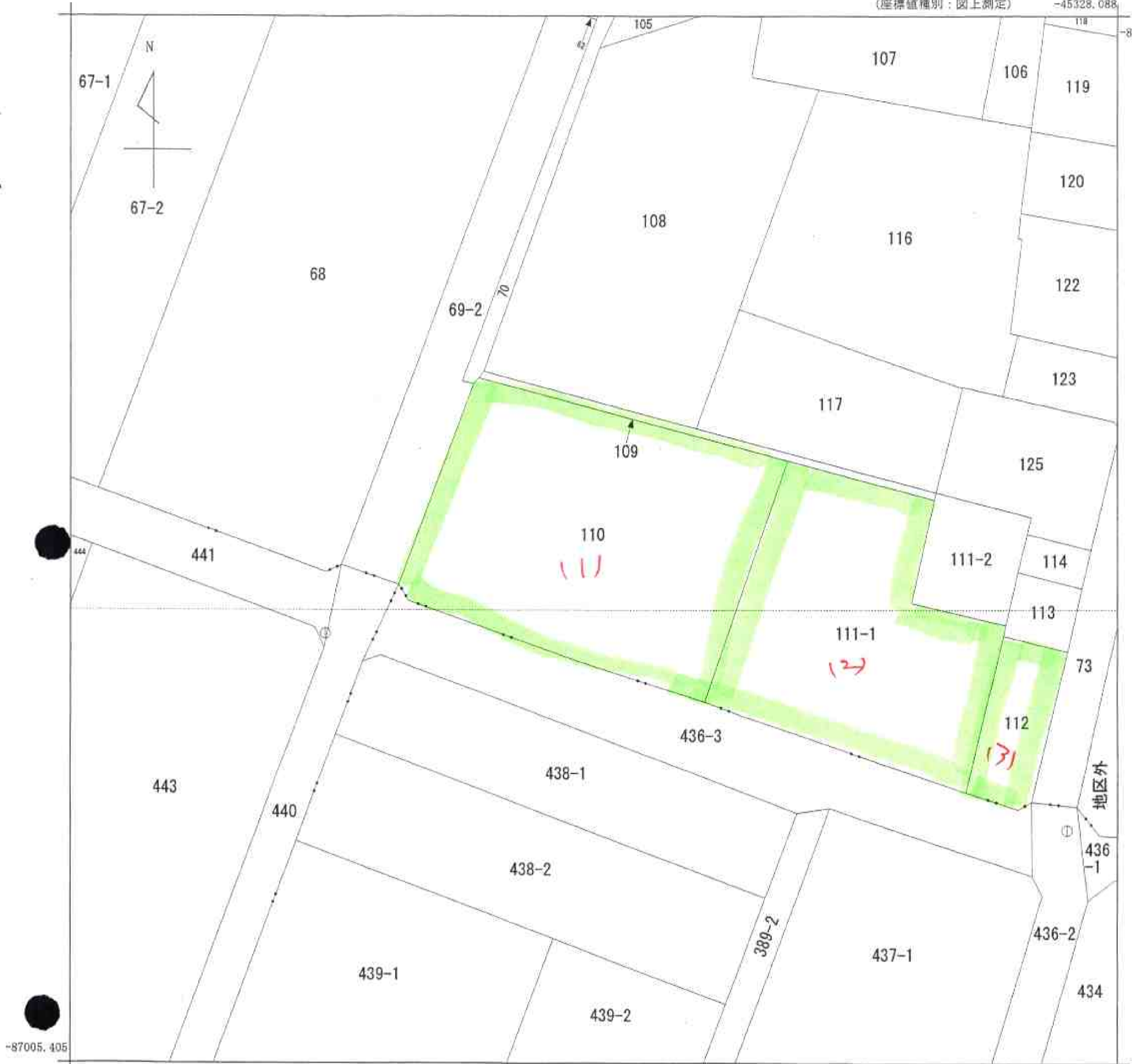


(座標値種別：図上測定)

-45328.088

-86879.405



-45453.088

(座標値種別：図上測定)

地番区域見出  
海津町駒ヶ江

請求部	所在	海津市海津町駒ヶ江字四十歩			地番	110番		
出力縮尺	1/500	精度区分	甲三	座標系番号又は記号	VII	分類	地図(法第14条第1項)	
種類	土地改良所在図							
作成年月日				備付年月日(原図)			補記事項	

A4判に縮小

公用