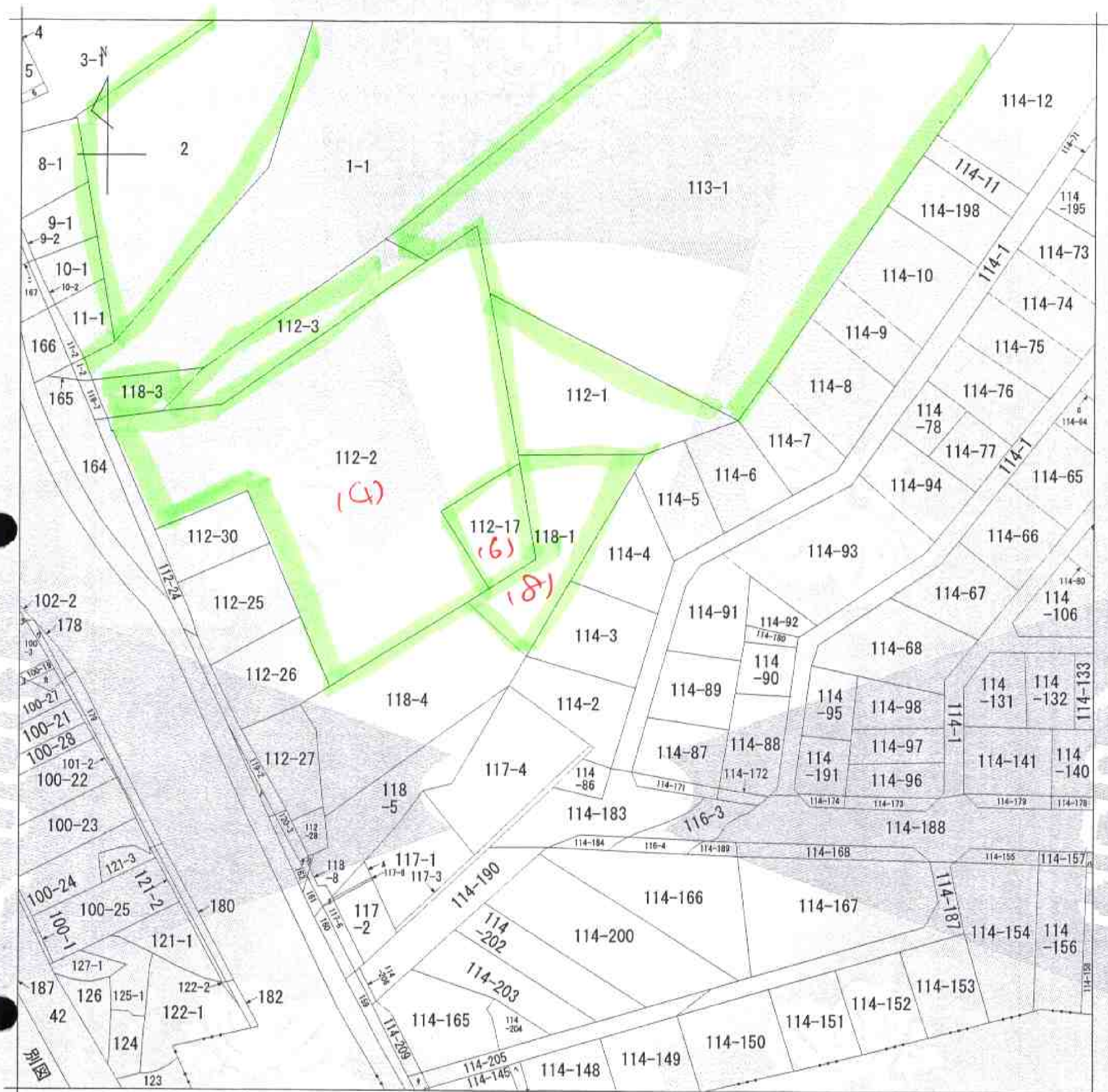
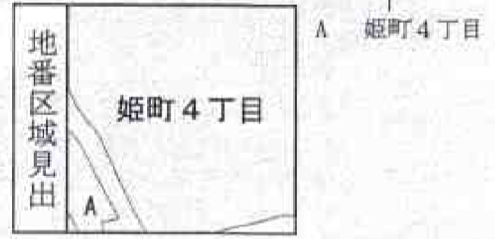


イ 114-79 ホ 114-147 サ 120-2 シ 100-4 ヴ 114-208
 ロ 114-63 ヘ 114-146 タ 117-7 カ 100-29
 ハ 114-159 ト 163 ナ 117-5 キ 100-20
 ニ 168 チ 120-4 リ 102-3 ク 114-210



(注) 地図に準ずる図面は、土地の区画を明確にした不動産登記法所定の地図が備え付けられるまでの間、これに代わるものとして備え付けられている図面で、土地の位置及び形状の概略を記載した図面です。



請求分	所在	多治見市姫町四丁目		地番	118番1	
出力縮尺	1/1000	精度区分		座標系番号又は記号	分類	地図に準ずる図面
作成年月日				備付年月日(原図)	補記事項	
						種類 旧土地台帳附属地図

これは地図に準ずる図面に記録されている内容を証明した書面である。

平成23年8月1日
 岐阜地方法務局多治見支局
 登記官

申請番号：1-2
 (1/1)

A4判に縮小

公用