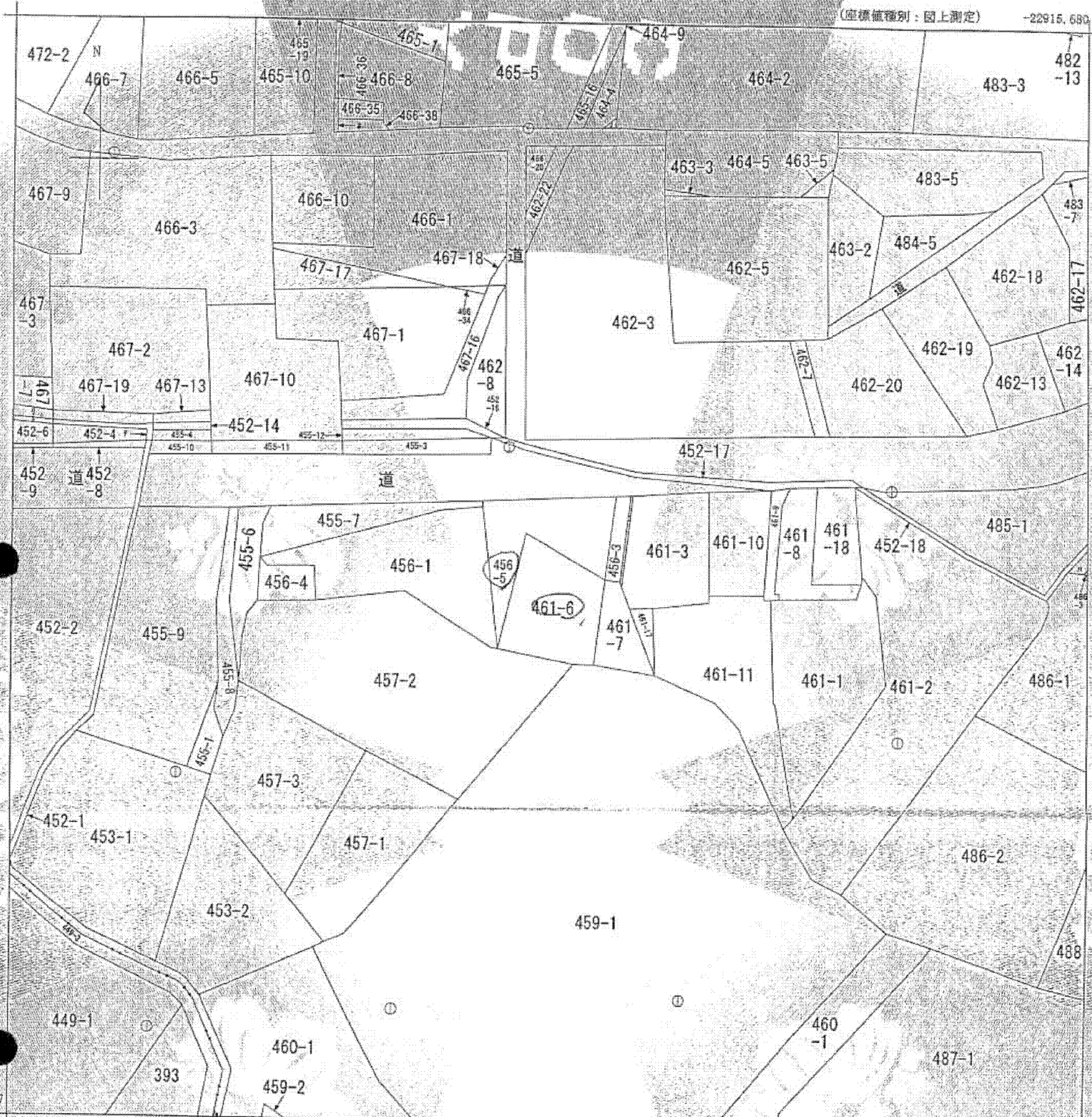


イ 464-8 ㍻ 466-37 ㍿ 487-14
 ロ 461-16 ㍺ 400-1
 ハ 486-5 ㍽ 452-13
 ニ 465-17 ㍾ 452-21



(座標値種別：国上測定) -22915.680

+83431.087

-23040.680 (座標値種別：国上測定)

(注) 図郭座標値は、国土交通省国土地理院が公表した座標補正パラメータによる修正がされています。

地番区域見出し
 大字牟礼

| | | | | | | | | | |
|-------|----------|----------------|----|-----------|------------|-------|--------------|----|-----|
| 請求部 | 所在 | 上水内郡飯綱町大字牟礼字橋詰 | | | 地番 | 456番5 | | | |
| 出力縮尺 | 1/500 | 精度区分 | 乙一 | 座標系番号又は記号 | Ⅷ | 分類 | 地図(法第14条第1項) | 種類 | 地籍図 |
| 作成年月日 | 昭和58年10月 | | | 備付年月日(原図) | 昭和61年9月20日 | | 補記事項 | | |

これは地図に記載されている内容を証明した書面である。
 (長野地方法務局管轄)

平成26年1月20日
 東京法務局品川出張所
 登記官

地図整理番号：M22152
 (1/1)

A3版をA4版に縮小

(6枚目)