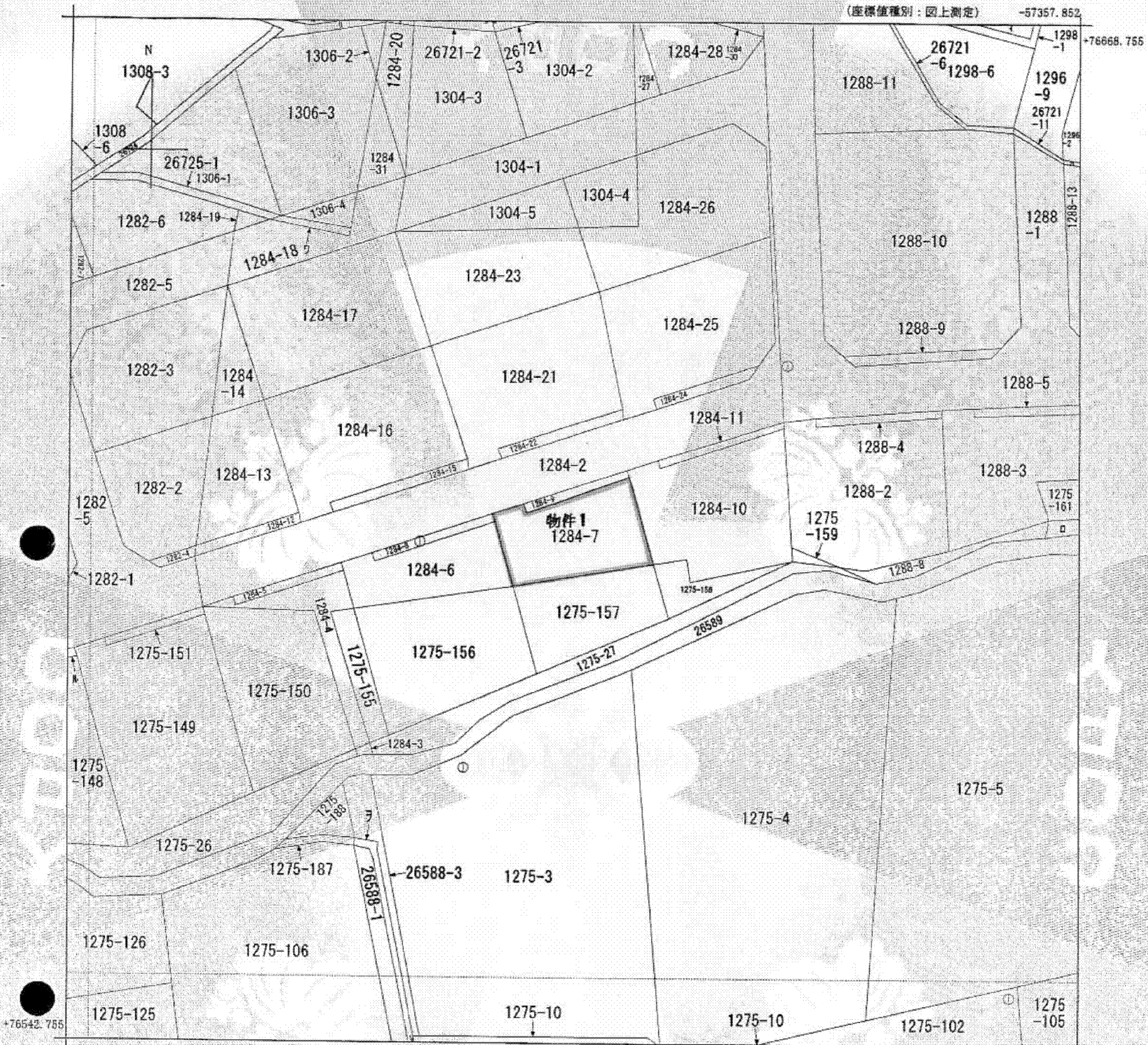


1275-160 1307-1 1274-8  
 26721-7 26718-2 1275-182  
 1300-3 26718-23 26588-2

(座標値種別：図上測定) -57357.852



(座標値種別：図上測定) -57482.852

(注) 図郭座標値は、国土交通省国土地理院が公表した座標補正パラメータによる修正がされています。

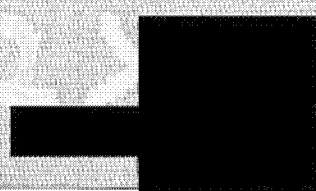
地番区域見出  
 大字北城

請求部	所在	北安曇郡白馬村大字北城字大道下				地番	1284番7			
出縮力	1/500	精度区分	甲三	座標系番号又は記号	VIII	分類	地図(法第14条第1項)		種類	地籍図
作成年月日	平成12年3月			備付年月日(原図)	平成13年4月22日		補記事項			

これは地図に記録されている内容を証明した書面である。  
 (長野地方法務局大町支局管轄)  
 平成26年3月3日  
 長野地方法務局

申請番号：9-2  
 (1/1)

登記官



A3をA4に縮小(8枚目)

公用