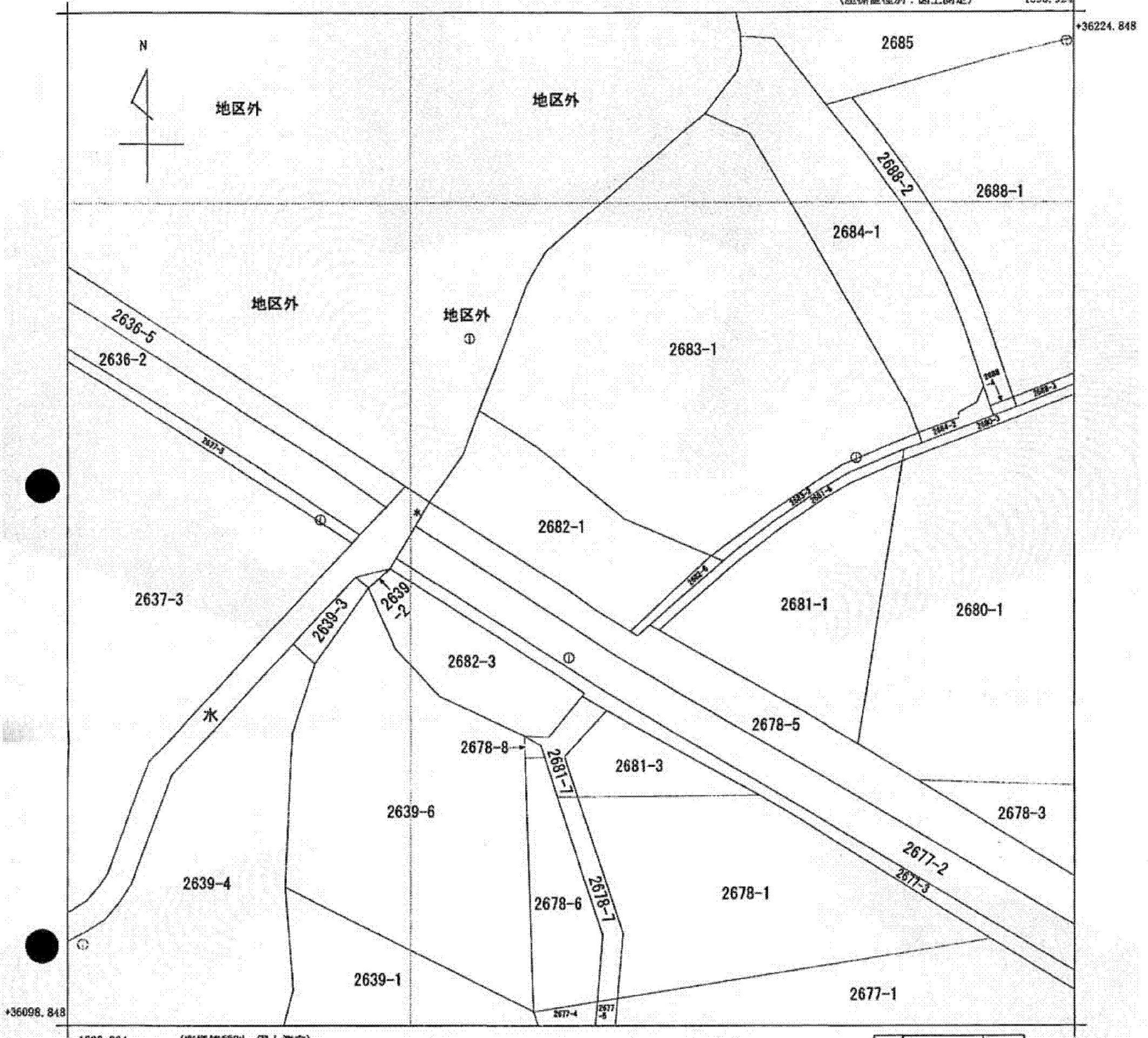


(座標値種別：図上測定)

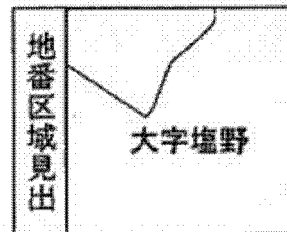
-1398.924

+36224.848



-1523.924 (座標値種別：図上測定)

(注) 図面座標値は、国土交通省国土地理院が公表した座標補正パラメータによる修正がされています。



請求部	所在	北佐久郡御代田町大字塩野字東拾石				地番	2682番1			
出力縮尺	1/500	精度区分	甲三	座標系番号又は記号	Ⅶ	分類	地図(法第14条第1項)		種類	地籍図
作成年月日	平成17年3月			備付年月日(原図)	平成19年2月16日			補記事項		

これは地図に記録されている内容を証明した書面である。

A3をA4に縮小

平成26年2月24日  
長野地方方法務局佐久支局  
登記官

申請番号：4-46  
(1/1)

( 6 枚目)