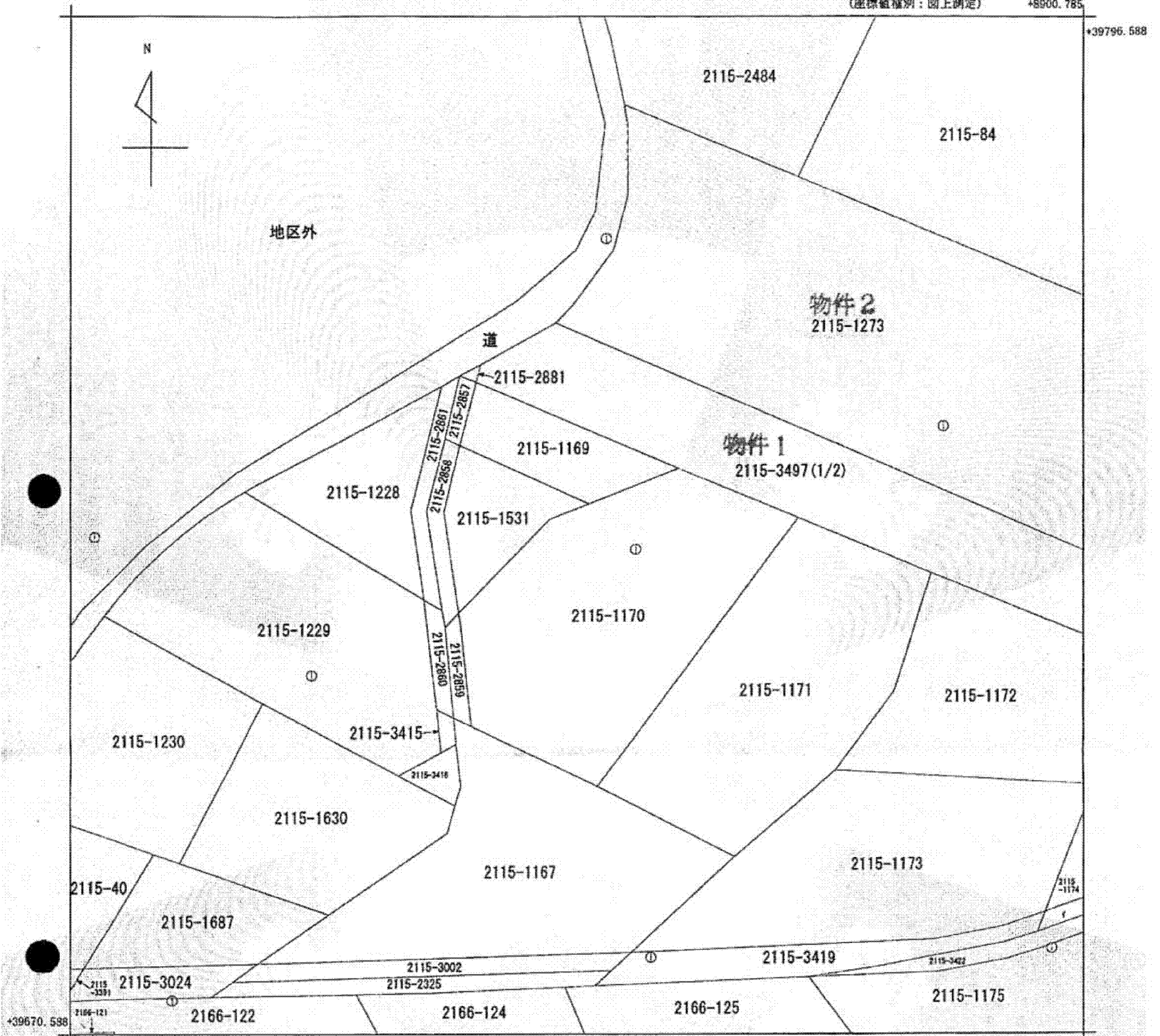


(座標値種別：図上測定)

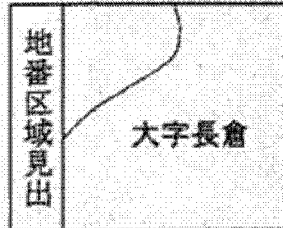
+8900.785

+39796.588



+8775.785 (座標値種別：図上測定)

(注) 図郭座標値は、国土交通省国土地理院が公表した座標補正パラメータによる修正がされています。



請求部	所在	北佐久郡軽井沢町大字長倉字鶴溜			地番	2115番3497				
出力尺	1/500	精度区分	甲三	座標系番号又は記号	VIII	分類	地図(法第14条第1項)		種類	地籍図
作成年月日	平成9年2月			備付年月日(原図)	平成10年8月3日			補記事項		

これは地図に記録されている内容を証明した書面である。

A3をA4に縮小

平成25年1月10日

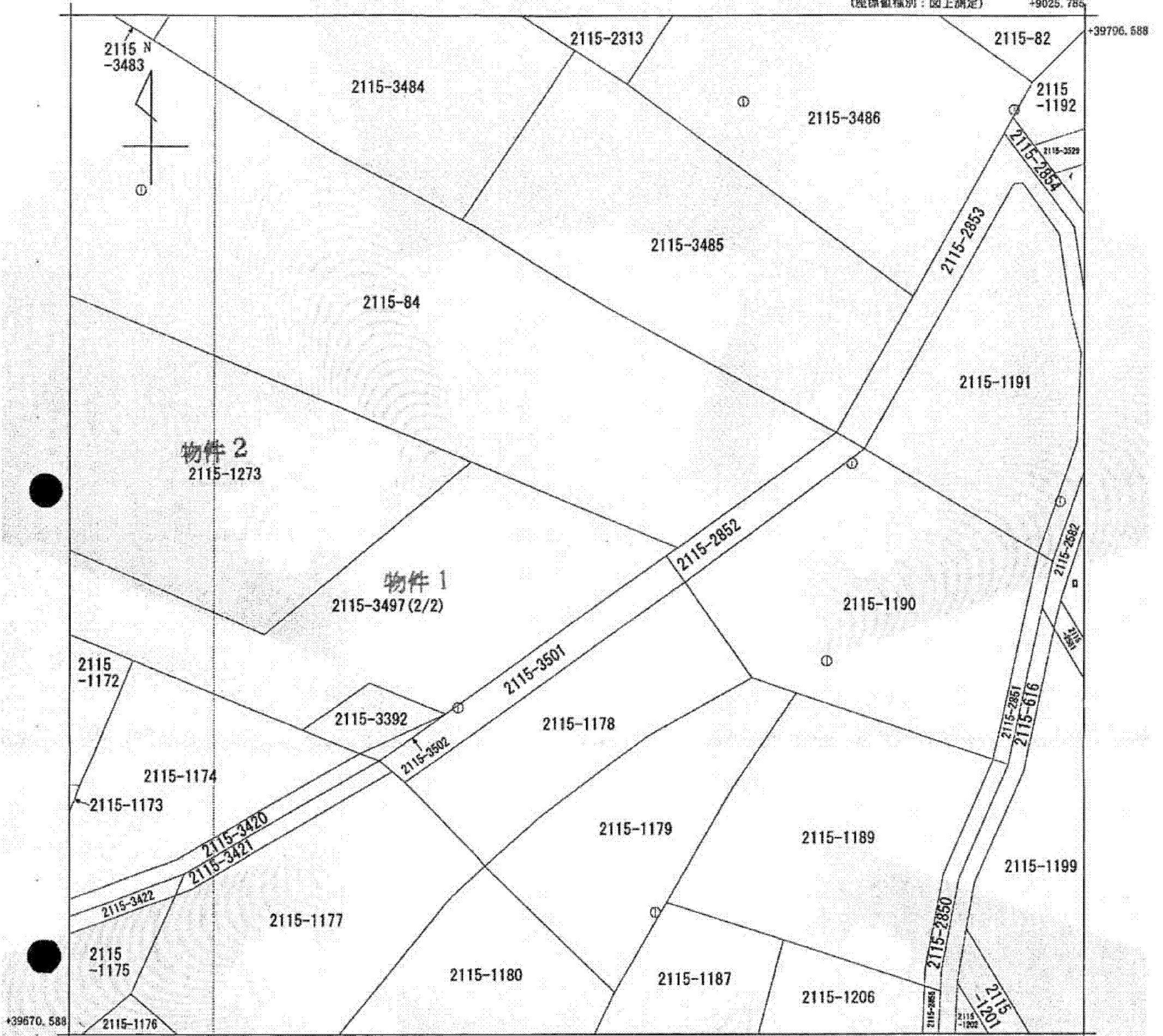
長野地方法務局佐久支局

登記官

申請番号：13-10

(1/2)

(5 枚目)



+8900.785 (座標値種別：図上測定)

(注) 図部座標値は、国土交通省国土地理院が公表した座標補正パラメータによる修正がされています。

地番
区域見出
大字長倉

請求部	所在	北佐久郡軽井沢町大字長倉字鶴溜				地番	2115番3497			
出力尺	1/500	精度区分	甲三	座標系番号又は記号	VII	分類	地図(法第14条第1項)		種類	地籍図
作成年月日	平成9年2月			備付年月日(原図)	平成10年8月3日			補記事項		

これは地図に記録されている内容を証明した書面である。

A3をA4に縮小

平成25年1月10日
長野地方法務局佐久支局
登記官

申請番号：13-10
(2/2)

(8 枚目)