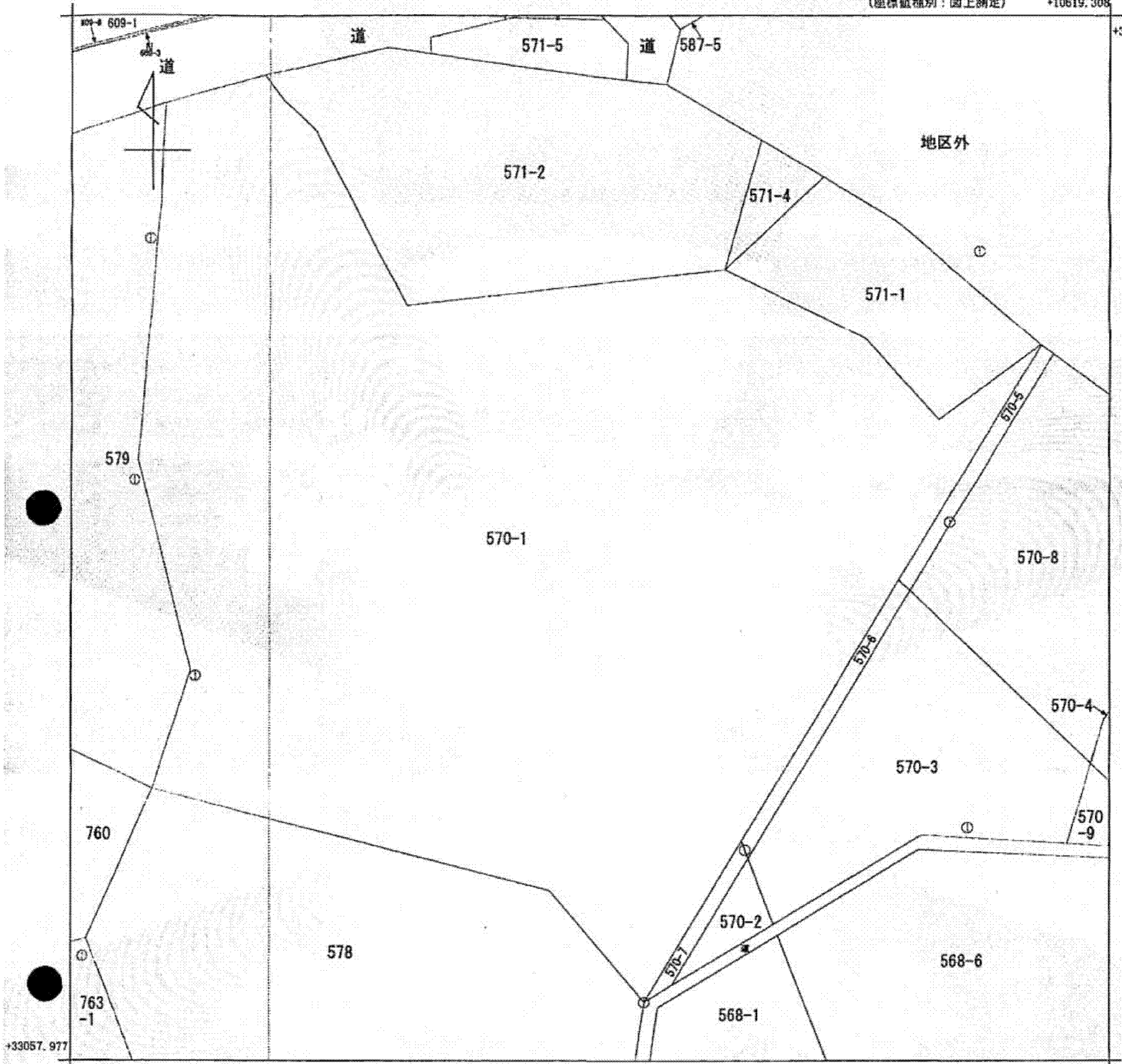


(座標値種別：図上測定)

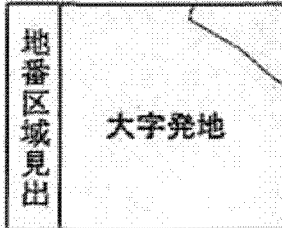
+10619.308

+33183.977



+10494.308 (座標値種別：図上測定)

(注) 図郭座標値は、国土交通省国土地理院が公表した座標補正パラメータによる修正がされています。



請求部	所在	北佐久郡軽井沢町大字発地字横手				地番	570番1			
出力尺	1/500	精度区分	甲三	座標系番号又は記号	VIII	分類	地図(法第14条第1項)		種類	地籍図
作成年月日	昭和57年3月			備付年月日(原図)				補記事項		

これは地図に記録されている内容を証明した書面である。

A3をA4に縮小

平成26年1月14日

長野地方方法務局佐久支局

地図整理番号：M01798

登記官

(1/1)

(5 枚目)