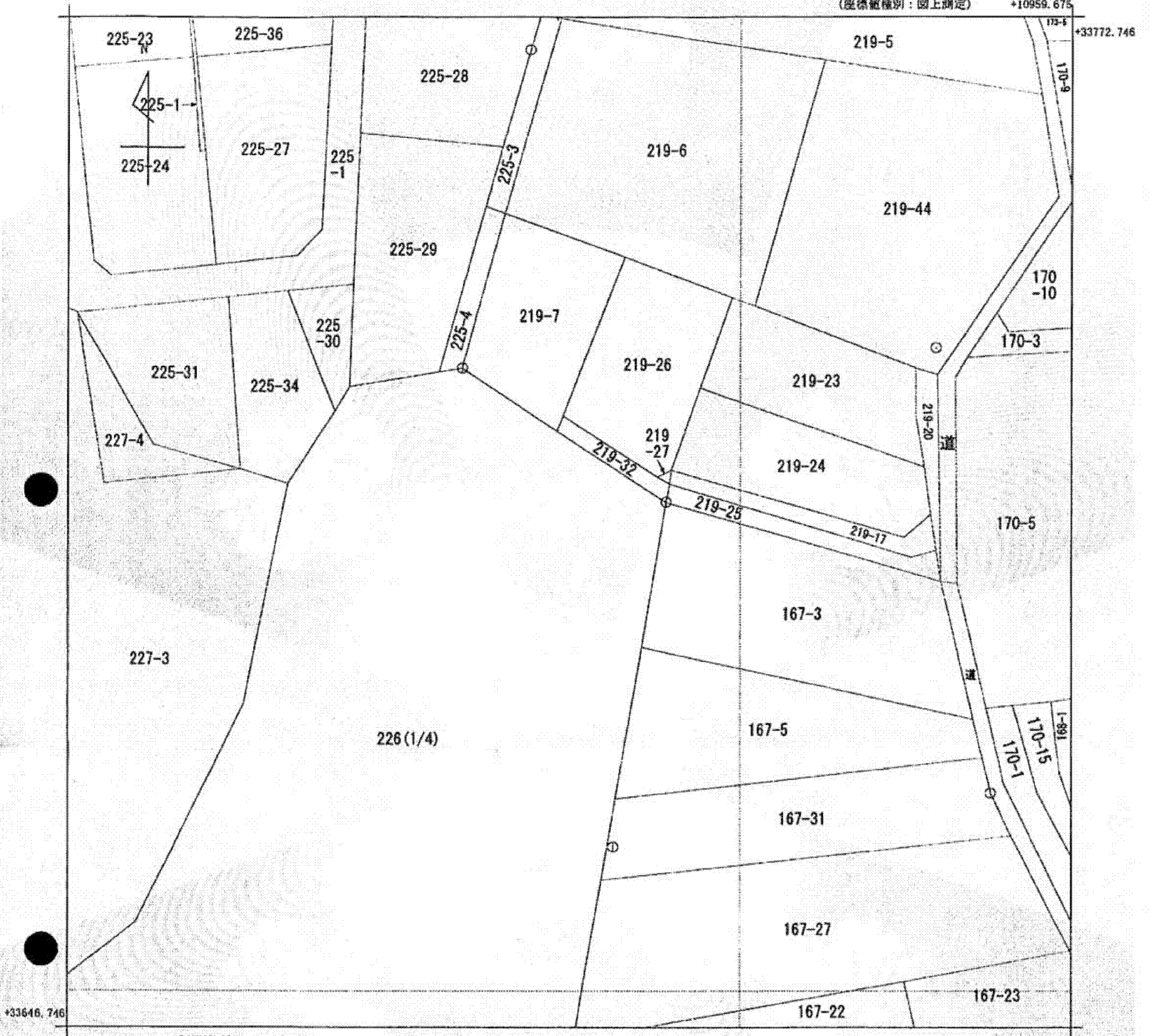


(座標値種別：図上測定) +10959.675



+10834.675 (座標値種別：図上測定)

(注) 図郭座標値は、国土交通省国土地理院が公表した座標補正パラメータによる修正がされています。

地番区域見出  
大字発地

請求部	所在	北佐久郡軽井沢町大字発地字北原				地番	226番			
出力縮尺	1/500	精度区分	甲三	座標系番号又は記号	VIII	分類	地図(法第14条第1項)		種類	地籍図
作成年月日	昭和58年3月			備付年月日(原図)	昭和59年12月20日			補記事項		

これは地図に記載されている内容を証明した書面である。

A3をA4に縮小

平成26年1月14日  
長野地方方法務局佐久支局  
登記官

地図整理番号：M01815  
(2/4)

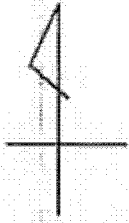
( 7 枚目)

(座標値種別：図上測定)

+10834.675

+33772.746

N



225-20

225-1

225-21

246-1

227-3

280

+33646.746

226 2/43

+10709.675

(座標値種別：図上測定)

(注) 図郭座標値は、国土交通省国土地理院が公表した座標補正パラメータによる修正がされています。

地番区域見出

大字発地

請求部	所在	北佐久郡軽井沢町大字発地字北原				地番	226番			
出力尺	1/500	精度区分	甲三	座標系番号又は記号	VIII	分類	地図(法第14条第1項)		種類	地籍図
作成年月日	昭和58年3月			備付年月日(原図)	昭和59年12月20日			補記事項		

これは地図に記載されている内容を証明した書面である。

A3をA4に縮小

平成26年1月14日

長野地方法務局佐久支局

地図整理番号：M01815

登記官

(1/4)

( 8 枚目)

(座標値種別：図上測定)

+10834.675

+33646.746

N

280

227-3

226(3/4)

283

284

313-2

310-1

道 313-1

+33520.746

+10709.675

(座標値種別：図上測定)

(注) 図郭座標値は、国土交通省国土地理院が公表した座標補正パラメータによる修正がされています。

地番区域見出

大字発地

請求部	所在	北佐久郡軽井沢町大字発地字北原				地番	226番			
出力尺	1/500	精度区分	甲三	座標系番号又は記号	Ⅷ	分類	地図(法第14条第1項)		種類	地籍図
作成年月日	昭和58年3月			備付年月日(原図)	昭和59年12月20日		補記事項			

これは地図に記載されている内容を証明した書面である。

A3をA4に縮小

平成26年1月14日

長野地方法務局佐久支局

地図整理番号：M01815

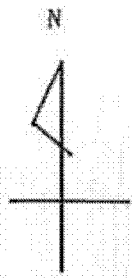
登記官

(3/4)

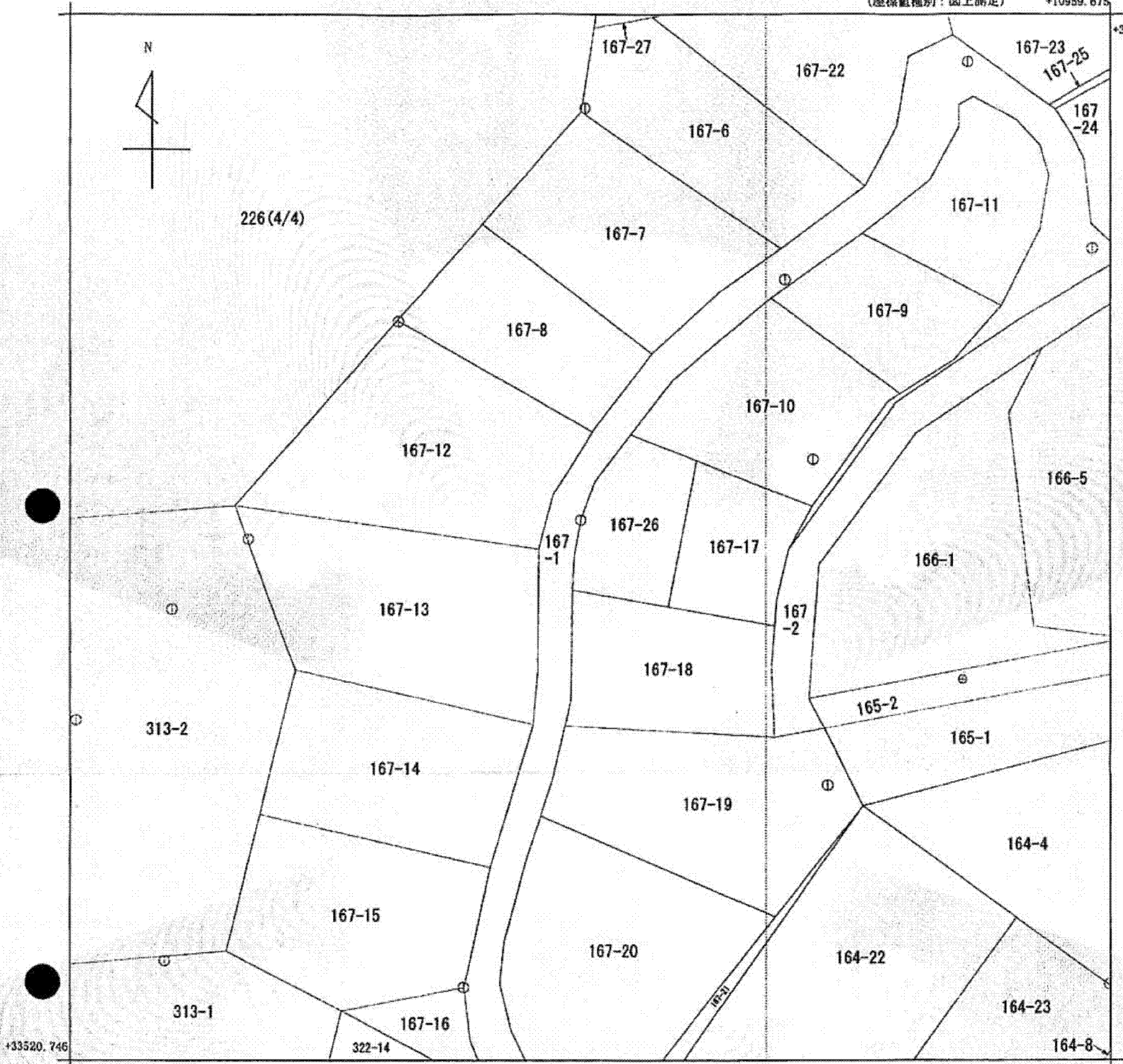
( 9 枚目)

(座標値種別：図上測定) +10959.675

+33646.746



226(4/4)



+33520.746

+10834.675 (座標値種別：図上測定)

(注) 図郭座標値は、国土交通省国土地理院が公表した座標補正パラメータによる修正がされています。

地番区域見出  
大字発地

請求部	所在	北佐久郡軽井沢町大字発地字北原				地番	226番		
出力尺	1/500	精度区分	甲三	座標系番号又は記号	VII	分類	地図(法第14条第1項)	種類	地籍図
作成年月日	昭和58年3月			備付年月日(原図)	昭和59年12月20日		補記事項		

これは地図に記載されている内容を証明した書面である。

A3をA4に縮小

平成26年1月14日

長野地方法務局佐久支局

地図整理番号：M01815

登記官

(4/4)

( 10 枚目)