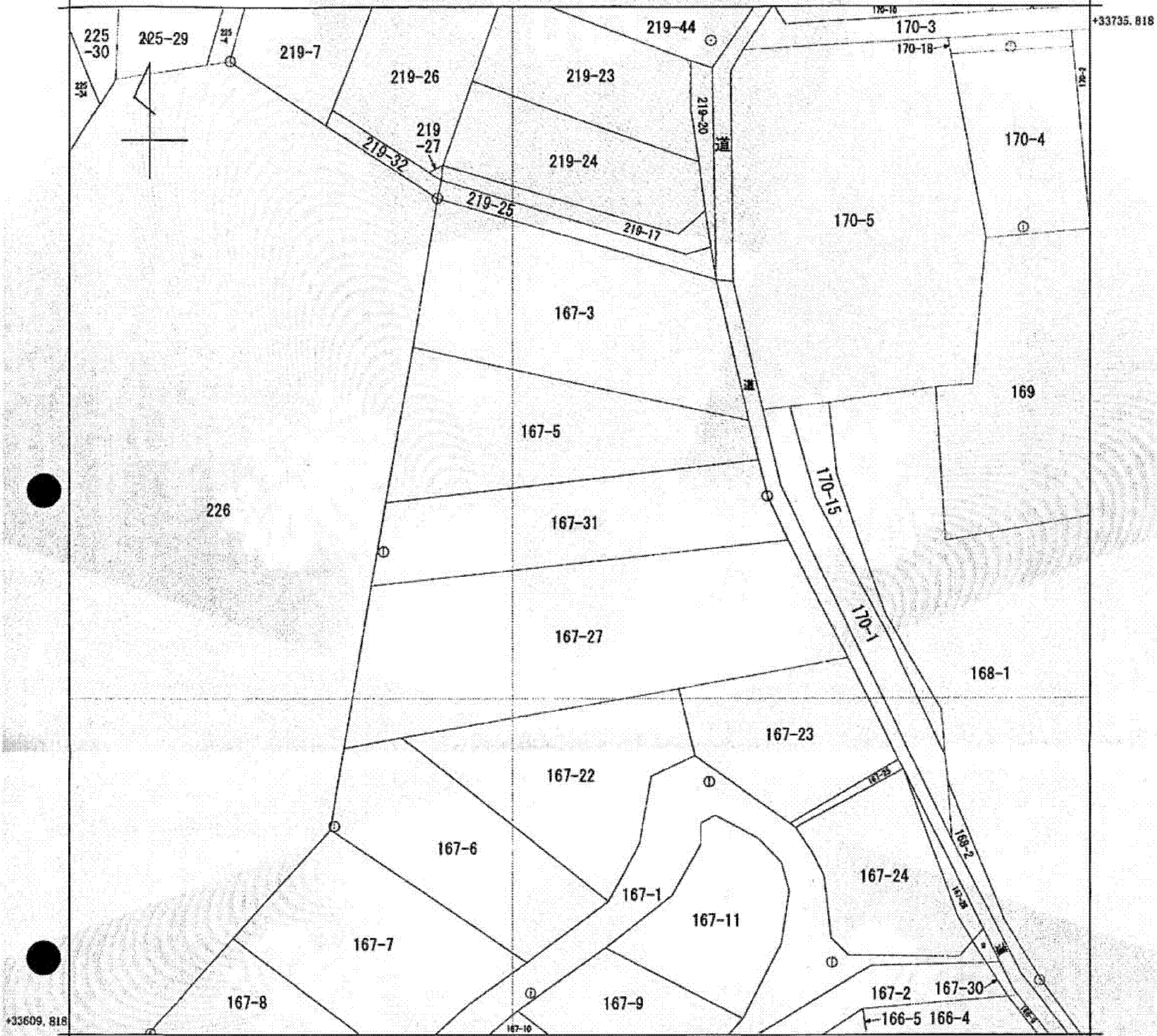


イ 167-12
 ■ 167-29
 △ 170-11

(座標値種別：図上測定) +10989.188



+10864.188 (座標値種別：図上測定)

(注) 図郭座標値は、国土交通省国土地理院が公表した座標補正パラメータによる修正がされています。

地番区域見出
 大字発地

請求部	所在	北佐久郡軽井沢町大字発地字東原			地番	167番31			
出力尺	1/500	精度区分	甲三	座標系番号又は記号	VIII	分類	地図(法第14条第1項)	種類	地籍図
作成年月日	昭和58年3月			備付年月日(原図)	昭和59年12月20日			補事項	

これは地図に記録されている内容を証明した書面である。

A3をA4に縮小

平成26年1月14日

長野地方法務局佐久支局

地図整理番号：M01814

登記官

(6 枚目)

(1/1)