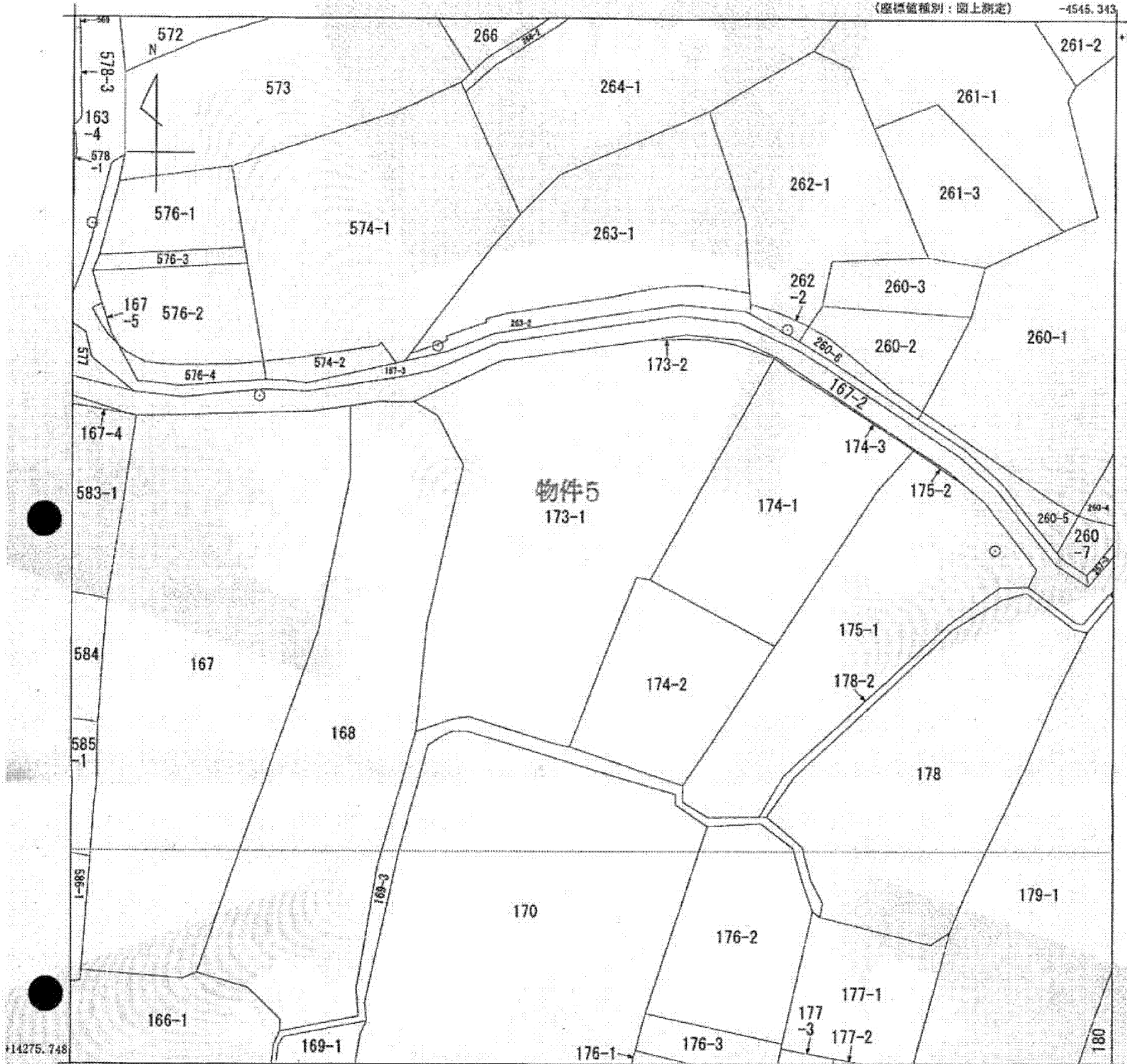


(座標値種別：図上測定)

-4545.343

+14401.748



-4670.343 (座標値種別：図上測定)

(注) 図郭座標値は、国土交通省国土地理院が公表した座標補正パラメータによる修正がされています。

地番区域見出
大字八郡

請求部	所在	南佐久郡佐久穂町大字八郡			地番	173番1		
出力縮	1/500	精度区分	座標系番号又は記号	VII	分類	地図(法第14条第1項)	種類	地籍図
作成年月日	昭和36年6月			備付年月日(原図)	昭和46年6月10日		補記事項	

これは地図に記録されている内容を証明した書面である。

A3をA4に縮小

平成25年7月16日

長野地方務局佐久支局

申請番号：16-1

登記官

(1/1)

(5 枚目)