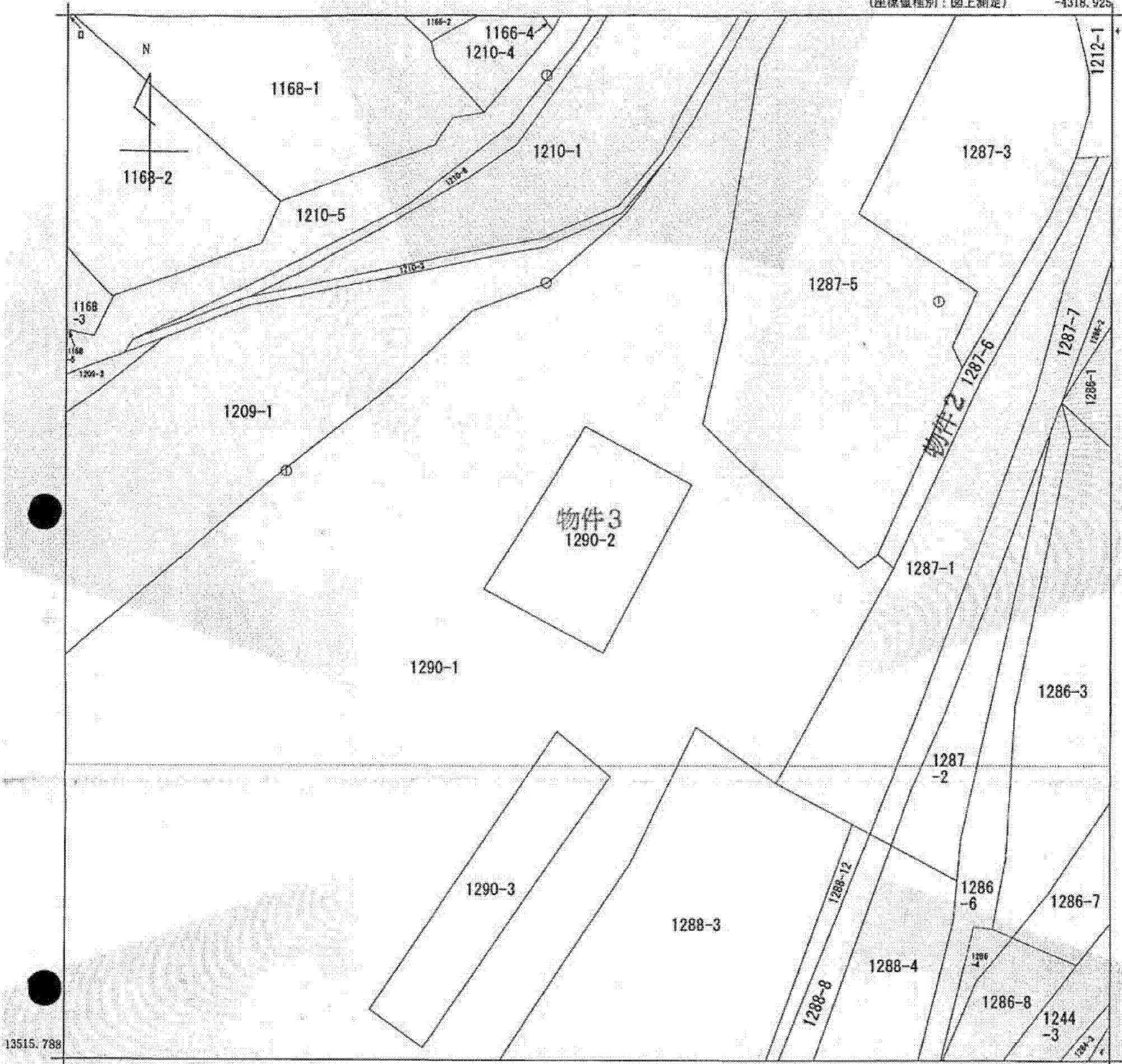


(座標値種別：図上測定)

-4318.925

+13641.788



13515.788

-4443.925 (座標値種別：図上測定)

(注) 図郭座標値は、国土交通省国土地理院が公表した座標補正パラメータによる修正がされています。

地番
区域見出
大字八郡

請求分	所在	南佐久郡佐久穂町大字八郡				地番	1290番2			
出力尺	1/500	精度区分		座標系番号又は記号	VIII	分類	地図(法第14条第1項)		種類	地籍図
作成年月日	昭和35年12月			備付年月日(原図)	昭和46年6月10日		補記事項			

これは地図に記載されている内容を証明した書面である。
(長野地方法務局佐久支局管轄)

平成25年5月20日
東京法務局

整理番号：H07895-1
(1/1)

登記官

(6 枚目)

A3をA4に縮小