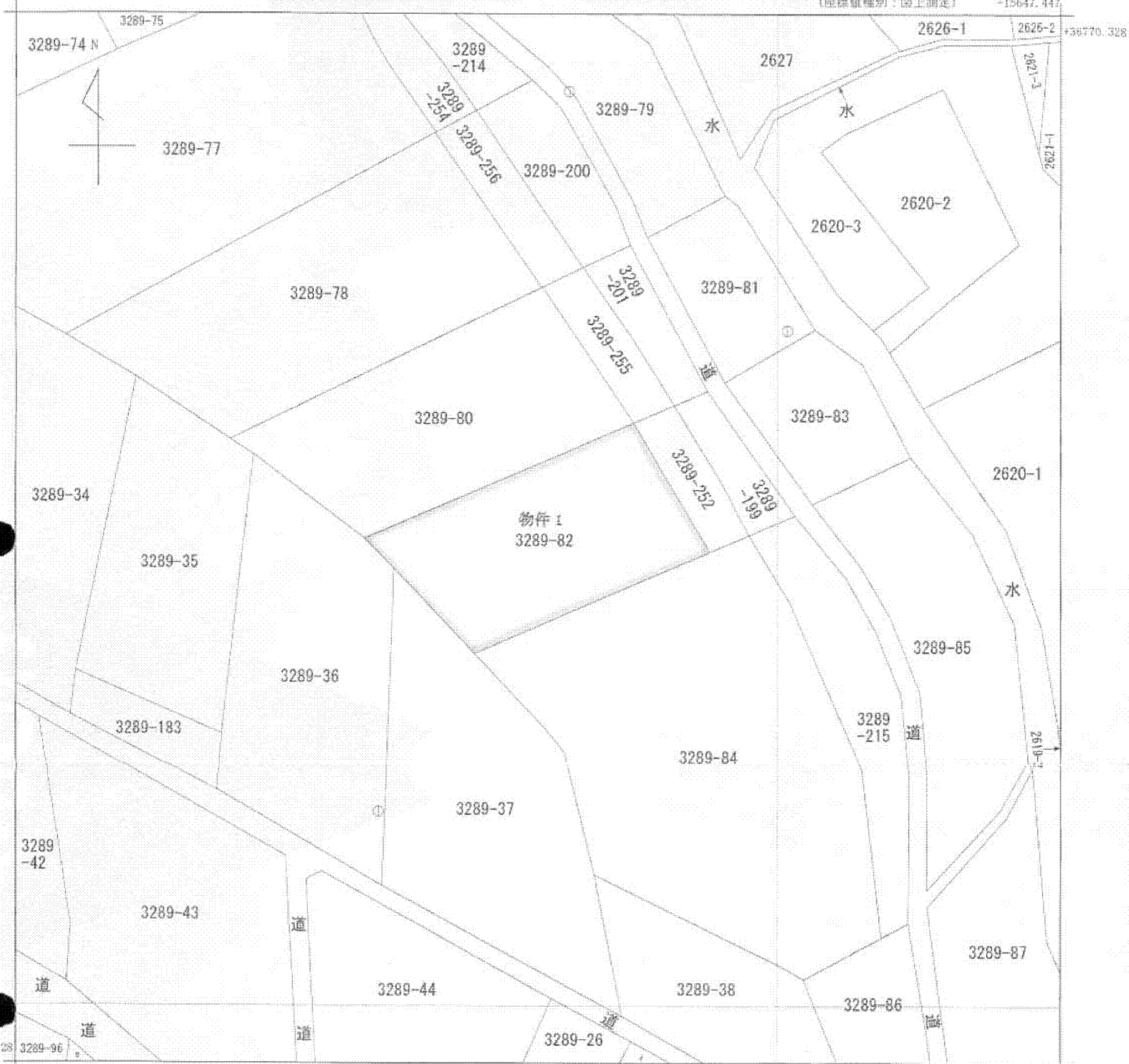


(座標値種別：図上測定) -15647.447



地番区域見出
八重原

(注) 図部座標値は、国土交通省国土地理院が公表した座標補正パラメータによる修正がされています。

請求部	所在	東御市八重原				地番	3289番82			
出力縮尺	1/500	精度区分	乙一	座標系番号又は記号	VIII	分類	地図(法第14条第1項)		種類	地籍図
作成年月日	昭和45年3月			備付年月日(原図)	昭和55年5月31日			補記事項		

これは地図に記載されている内容を証明した書面である。

平成25年7月26日
長野地方法務局上田支局
登記官

申請番号：6-16
(1/1)

A3版をA4版に縮小

(6枚目)