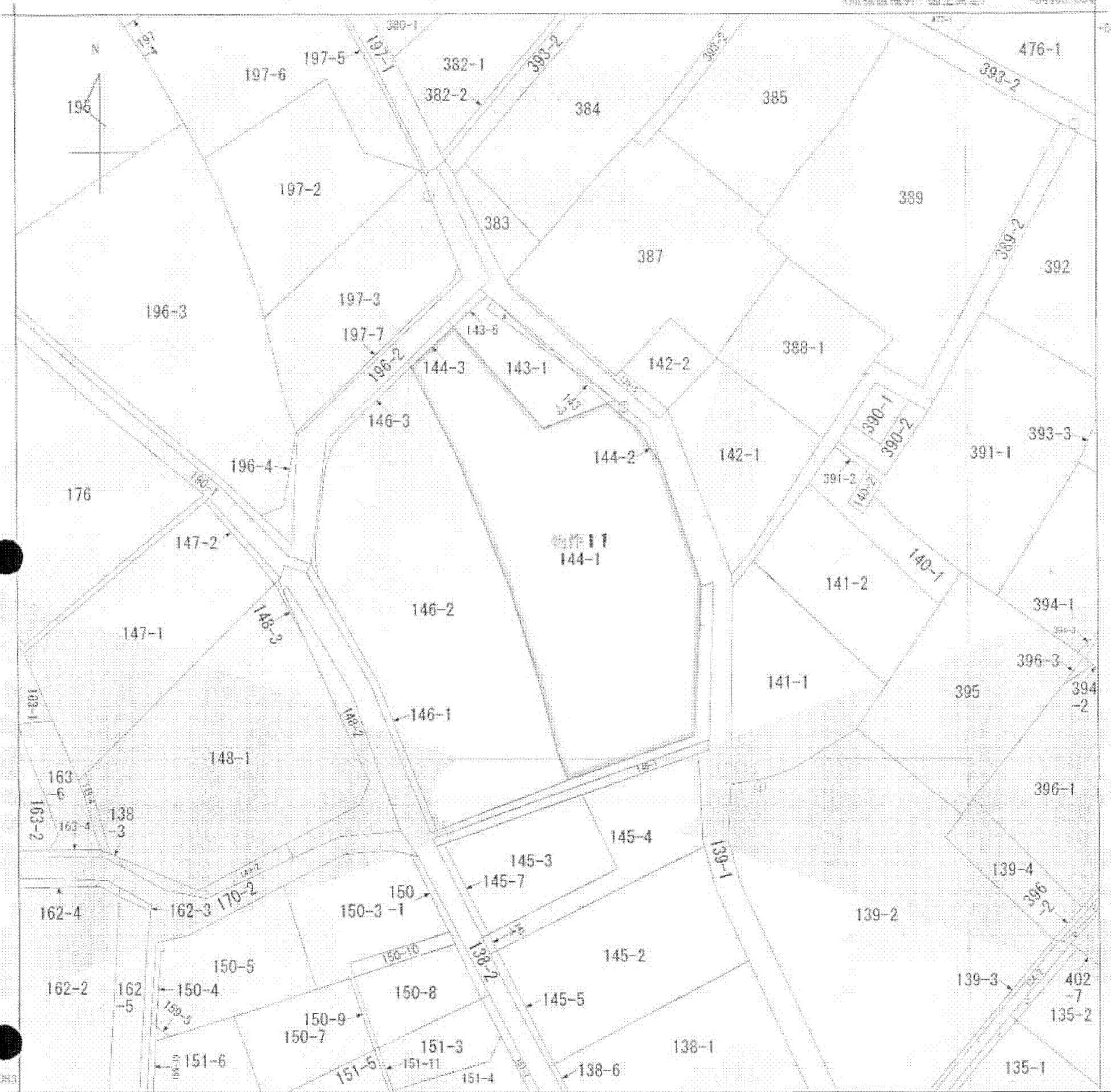


134-3 143-2  
 132-3 143-1  
 135-3  
 135-8

(座標値種別：国上測定) -34465.634

-68238.083



-68212.083

-34590.634 (座標値種別：国上測定)

(注) 地図に準ずる図面は、土地の区画を明確にした不動産登記法所定の地区が備え付けられるまでの間、これに代わるものとして備え付けられている図面で、土地の位置及び形状の概略を記載した図面です。  
 (注) 国新座標値は、国土交通省国土地理院が公表した座標補正パラメータによる修正がされています。

地番区域見出し  
 大字新田

請求部	所在	千曲市大字新田字村前			地番	144番1		
出力縮尺	1/500	精度区分	座標系番号又は記号	VIII	分類	地図に準ずる図面	種類	地籍図
作成年月日	昭和35年9月			備付年月日(原図)	補記事項			

これは地図に準ずる図面に記録されている内容を証明した書面である。

平成24年10月31日  
 長野地方法務局

申請番号：6-9

登記官

(1/1)

A 3 を A 4 に縮小 ( 8 枚目)